

แบบฟอร์มการขอเผยแพร่ข้อมูลผ่านเว็บไซต์ของหน่วยงาน  
โรงพยาบาลบางแพะ จังหวัดราชบุรี  
ตามประกาศสำนักงานปลัดกระทรวงสาธารณสุข  
เรื่อง แนวทางการเผยแพร่ข้อมูลต่อสาธารณะผ่านเว็บไซต์ของหน่วยงาน พ.ศ. ๒๕๖๕  
สำหรับหน่วยงานในสังกัดสำนักงานปลัดกระทรวงสาธารณสุข

แบบฟอร์มการขอเผยแพร่ข้อมูลผ่านเว็บไซต์ของหน่วยงานในสังกัดสำนักงานปลัดกระทรวงสาธารณสุข

ชื่อหน่วยงาน : .....โรงพยาบาลบางแพะ.....

วัน/เดือน/ปี : .....๑๙ ธันวาคม ๒๕๖๖.....

หัวข้อ : แผนปฏิบัติการโรงพยาบาลบางแพะ ปีงบประมาณ ๒๕๖๗

รายละเอียดข้อมูล (โดยสรุปหรือเอกสารแนบ)

.....  
.....  
.....  
.....

Linkภายนอก : .....

หมายเหตุ : .....

.....  
.....

ผู้รับผิดชอบการให้ข้อมูล



(นายอดิเรก จำปาทอง)

ตำแหน่ง เจ้าหน้าที่งานเวชสถิติชำนาญงาน

วันที่ ๑๙ เดือน ธันวาคม พ.ศ.๒๕๖๖

ผู้อนุมัติรับรอง



(นายเกียรติศักดิ์ นิธิเศรษฐทรัพย์)

ตำแหน่ง นายแพทย์ชำนาญการพิเศษ

วันที่ ๑๙ เดือน ธันวาคม พ.ศ.๒๕๖๖

ผู้รับผิดชอบการนำข้อมูลขึ้นเผยแพร่



(นายอดิเรก จำปาทอง)

ตำแหน่ง เจ้าหน้าที่งานเวชสถิติชำนาญงาน

วันที่ ๑๙ เดือน ธันวาคม พ.ศ.๒๕๖๖



# แผนปฏิบัติการ

ประจำปีงบประมาณ 2567



## โรงพยาบาลบางแพ

กลุ่มงานยุทธศาสตร์และพัฒนาคุณภาพ



032-381-149



<http://bangphae.moph.go.th>



## แผนปฏิบัติการ ประจำปีงบประมาณ ๒๕๖๗

### โรงพยาบาลบางแพ

ลงนาม..... ผู้เห็นชอบแผน

(นายเกียรติศักดิ์ นิธิเศรษฐ์ทรัพย์)

ตำแหน่ง นายแพทย์ชำนาญการพิเศษ

รักษาการในตำแหน่งผู้อำนวยการโรงพยาบาลบางแพ

ลงนาม..... ผู้อนุมัติแผน

(นางปจรรย์ อารีรัมย์)

นายแพทย์สาธารณสุขจังหวัดราชบุรี

## คำนำ

เอกสารฉบับนี้จัดทำขึ้น เพื่อใช้ประกอบในการเสนอแผนปฏิบัติการ ของโรงพยาบาล  
บางแพ อำเภอบางแพ จังหวัดราชบุรี ประจำปีงบประมาณ ๒๕๖๖ ประกอบด้วยข้อมูล ๓ ส่วน ดังนี้

ส่วนที่ ๑ ข้อมูลทั่วไป / ข้อมูลทรัพยากร สรุปปัญหาที่สำคัญ / เรื่องที่ต้องการมุ่งเน้น อย่างน้อย ๓-  
๕ ประเด็น เป้าประสงค์/ ตัวชี้วัด/ ค่าเป้าหมาย

ส่วนที่ ๒ แผนปฏิบัติการ สำนักงานสาธารณสุขอำเภอบางแพ

ส่วนที่ ๓ สรุปงบประมาณรายแผน

คณะผู้จัดทำ ขอขอบคุณเจ้าหน้าที่ของ โรงพยาบาลบางแพทุกท่าน ที่ให้ความร่วมมือในการจัดทำ  
เอกสารฉบับนี้ และหวังเป็นอย่างยิ่งว่า เอกสารฉบับนี้จะเป็นประโยชน์สำหรับผู้รับผิดชอบงานยุทธศาสตร์ของ  
โรงพยาบาลบางแพ ในการ ติดตามประเมินผลและสนับสนุนการปฏิบัติงานของหน่วยงานต่าง ๆ ใน  
โรงพยาบาลให้เป็นไปตาม นโยบาย ของโรงพยาบาลบางแพ นโยบายของสำนักงานสาธารณสุขจังหวัดราชบุรี  
และนโยบายของกระทรวงสาธารณสุข บรรลุวัตถุประสงค์ต่อไป

คณะผู้จัดทำกลุ่มงานพัฒนายุทธศาสตร์และพัฒนาคุณภาพ

โรงพยาบาลบางแพ

๓๐ พฤศจิกายน ๒๕๖๖

## สารบัญ

	หน้า
คำนำ	ก
สารบัญ	ข
ข้อมูลทั่วไป	๑
โครงสร้างโรงพยาบาล	๒
วิเคราะห์ SWOT สถานการณ์องค์กรและศักยภาพในการพัฒนาองค์กร	๓
วิสัยทัศน์	๖
พันธกิจ	๖
เป้าประสงค์ (Goals)	๖
ยุทธศาสตร์	๖
สรุปปัญหาที่สำคัญ / เรื่องที่ต้องการมุ่งเน้น	๖
ตัวชี้วัดและค่าเป้าหมายของกระทรวง	๗
ประเด็นยุทธศาสตร์ที่ ๑. สุขภาพป้องกันโรคเป็นเลิศและคุ้มครองผู้บริโภค	
๑. แผนสุขภาพกลุ่มสตรีและเด็กปฐมวัย	๑๒
๒. แผนสุขภาพกลุ่มเด็กวัยเรียนและวัยรุ่น	๑๔
๓. แผนสุขภาพกลุ่มวัยทำงาน	๑๗
๔. แผนสุขภาพกลุ่มผู้สูงอายุและผู้พิการ	๒๐
๕. การพัฒนาคุณภาพชีวิตระดับอำเภอ (พชอ.)	๒๖
๖. แผนการควบคุมโรคติดต่อ	๒๘
๗. แผนการควบคุมโรคไม่ติดต่อ	๓๒
๘. แผนบริการจัดการสิ่งแวดล้อม	๓๓
ประเด็นยุทธศาสตร์สาธารณสุขที่ ๒. การบริการเป็นเลิศ	
๑๐. แผนพัฒนาระบบปฐมภูมิ (การแพทย์ปฐมภูมิ/อสม/ภาคีเครือข่าย)	๓๘
๑๑. แผนการพัฒนาระบบบริการสุขภาพ	
- สาขา IMC	๔๑
- สาขามะเร็ง	๔๒
- สาขาจิตเวช	๔๓
- สาขา การควบคุมการติดเชื้อ	๔๕
- สาขาจักษุ	๔๖
- สาขา STEMI	๔๗
- สาขา Stroke	๔๘
- NCDs	๔๙
๑๒ แผนการพัฒนาระบบการแพทย์ฉุกเฉินครบวงจรและระบบส่งต่อ	๕๑
ประเด็นยุทธศาสตร์สาธารณสุขที่ ๓. บุคลากรเป็นเลิศ	
๑๓. แผนการพัฒนาระบบบริหารจัดการกำลังคนด้านสุขภาพ (HRM/HRD)	๕๖
๑๔. การพัฒนาระบบธรรมาภิบาลและองค์กรคุณภาพ (ITA)	๖๑

## สารบัญ (ต่อ)

	หน้า
ประเด็นยุทธศาสตร์สาธารณสุขที่ ๔. บริหารเป็นเลิศด้วยธรรมาภิบาล	
๑๕. การพัฒนาระบบธรรมาภิบาลและองค์กรคุณภาพ	๖๒
๑๖. แผนการพัฒนางานองค์กรคุณภาพ (PMQA/HA)	๖๓
๑๗. แผนการพัฒนาระบบข้อมูลสารสนเทศด้านสุขภาพ (NHIS/Smart Hospital)	๖๘
๑๘. แผนการบริหารจัดการด้านการเงินการคลังสุขภาพ	๗๐
๑๙. แผนการพัฒนางานวิจัยและนวัตกรรมด้านสุขภาพ	๗๑
ประเด็นยุทธศาสตร์สาธารณสุข แผนด้านอื่นๆ	
๒๐. แผนงานการดูแลเครื่องมืออุปกรณ์ทางการแพทย์	๗๒
สรุปงบประมาณรายแผน	๗๓

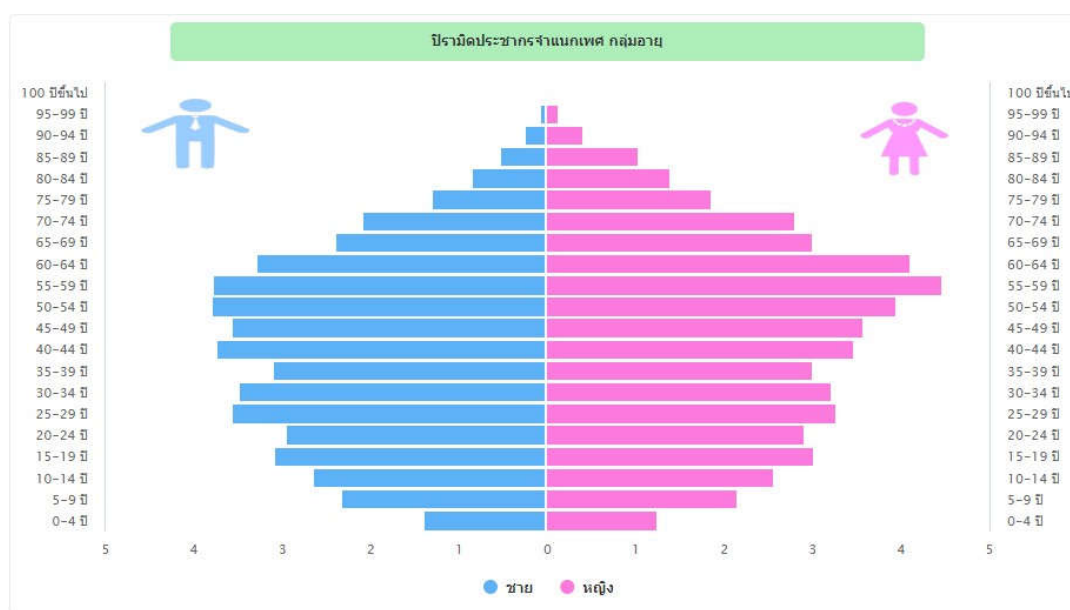
## ข้อมูลทั่วไป / ข้อมูลทรัพยากร

### ๑. การปกครอง

แบ่งการปกครองออกเป็น ๗ ตำบล ๖๕ หมู่บ้าน เป็นเขตเทศบาล ๒ แห่ง และเขต อบต. ๔ แห่ง มี ๑๒,๓๘๔ หลังคาเรือน มีประชากรจากการสำรวจทั้งสิ้น ๔๐,๐๙๘ คน

### ๒. โครงสร้างประชากร

อำเภอบางแพมีประชากรทั้งสิ้น ๔๐,๐๙๘ คน วัยเด็กร้อยละ ๑๒.๓๖ วัยเรียน - วัยรุ่น ร้อยละ ๑๑.๙๘ วัยทำงานร้อยละ ๕๐.๐๔ วัยผู้สูงอายุร้อยละ ๒๕.๖๒ จากข้อมูลประชากรพบว่า อำเภอบางแพเป็นสังคมผู้สูงอายุโดยสมบูรณ์ (มากกว่าร้อยละ ๒๐)



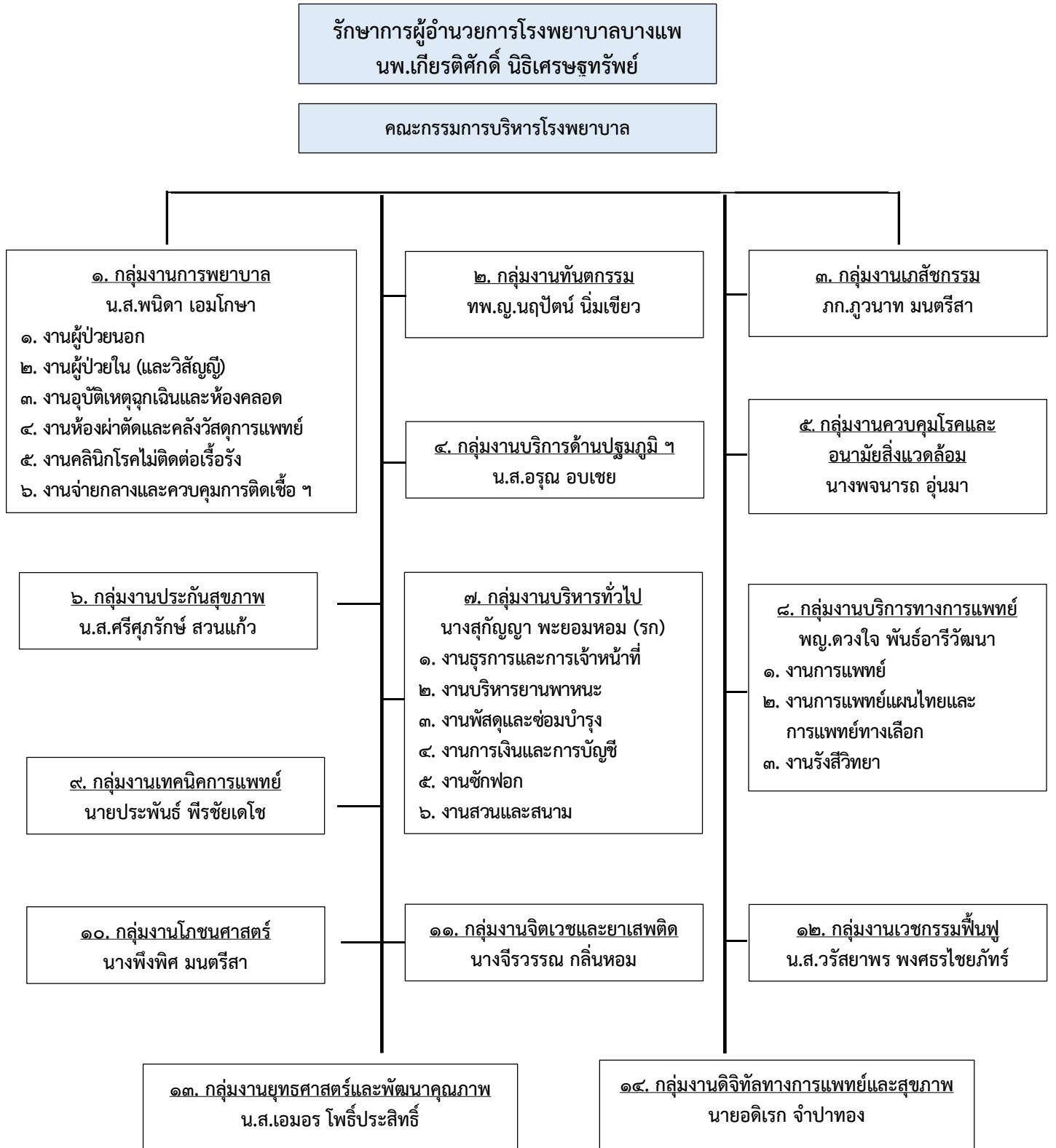
### ๓. ด้านสาธารณสุข

อำเภอบางแพ มีโรงพยาบาลชุมชน (รพช.) ขนาด ๖๐ เตียง ๑ แห่ง โรงพยาบาลส่งเสริมสุขภาพตำบล ๙ แห่ง (สังกัดสำนักปลัดกระทรวงสาธารณสุข ๗ แห่ง และสังกัดองค์การบริหารจังหวัด ๒ แห่ง) คลินิกแพทย์ ๑ แห่ง คลินิกทันตกรรม ๑ แห่ง คลินิกพยาบาล ๑ แห่ง ร้านขายยา ๖ ร้าน และมี อสม. รวม ๑,๐๑๐ คน

### ๔. ด้านการศึกษา

อำเภอบางแพมีโรงเรียนประถมศึกษา จำนวน ๒๔ แห่ง โรงเรียนมัธยมศึกษา จำนวน ๒ แห่ง วัดจำนวน ๒๖ แห่ง และศูนย์พัฒนาเด็กเล็ก จำนวน ๑๔ แห่ง

# โครงสร้างโรงพยาบาล





วิเคราะห์ SWOT สถานการณ์องค์กรและศักยภาพในการพัฒนาองค์กร

	ความได้เปรียบจากโอกาส O (Opportunities)	ความท้าทายที่จะเอาชนะภาวะคุกคาม T (Threats)
ด้านประชากร		
๑. โครงสร้างอายุประชากร	O๑ : ยกย่อง เชิดชู ภาคีเครือข่ายสุขภาพให้เป็นผู้นำการเปลี่ยนแปลงการสร้างเสริมสุขภาพเชิงรุกในระดับพื้นที่ และเป็นคณะกรรมการที่ปรึกษาและพัฒนาเครือข่ายบริการสุขภาพระดับอำเภอ	T๑. : การผลักดันนโยบายสาธารณะ (พชอ./พชต.) ในขับเคลื่อนให้เป็นคุณภาพชีวิตระดับอำเภอ เน้นการสร้างเสริมสุขภาพและการเข้าถึงบริการสุขภาพ ในประเด็น ๑. NCDs ๒. จิตเวช ๓. Trauma ๔. ผู้สูงอายุ
ด้านสังคม		
๑. การตั้งถิ่นฐานและการประกอบอาชีพ (กระจุก/กระจาย)	O๒ : ผนึกความร่วมมือพัฒนาวัฒนธรรมการดูแลสุขภาพและสร้างเสริมสุขภาพระดับบุคคล ครอบครัว และชุมชน	T๒ : ปรับปรุงแบบการสร้างเสริมสุขภาพเชิงรุกให้สอดคล้องกับวิถีชีวิตประชาชนบางแพ T๓ : ผลักดันสร้างกระแสความรอบรู้ด้านสุขภาพและ Health point ใน ๔ กลุ่มโรคที่สำคัญ (NCDs จิตเวช trauma ผู้สูงอายุ)
ด้านเศรษฐกิจและเทคโนโลยี		
๑. การค้าและการลงทุนในพื้นที่ ๒. ฐานะทางเศรษฐกิจโดยรวม ๓. เทคโนโลยีสารสนเทศดิจิทัล	O๓ : วางยุทธศาสตร์ยกระดับคุณภาพบริการ ๑. รพ.บางแพดิจิทัล ๒. บริการเพิ่มพิเศษ (จากตรวจสุขภาพ บริการนอกเวลา ห้องพิเศษ)	T๔ : ผลักดันให้เกิดนโยบายโครงการสร้างเสริมสุขภาพระดับพื้นที่

ด้านการเมืองและการบริหาร		
๑. นโยบายและยุทธศาสตร์ระดับชาติ และนโยบายพรรคการเมือง	O๔ : บริหารยุทธศาสตร์เชิงบูรณาการกับ อบจ.ราชบุรี ในการ พัฒนาสุขภาพระดับพื้นที่กับ ๙ รพ.สต.	T๕ : บูรณาการและปรับแผนยุทธศาสตร์ ระยะ ๕ ปี ๒๕๖๖ - ๒๕๗๑ ให้สอดคล้อง ๑) Agenda Based ๒) Functional Based ๓) Area Based
	O๕ : Excellent Fast Track Network	
ปัจจัยภายใน	<p>ความได้เปรียบจากจุดแข็ง</p> <p>S (Strengths)</p>	<p>ประเด็นการปรับปรุงและพัฒนาจากจุดอ่อน</p> <p>W (Weaknesses)</p>
ด้านการดูแลผู้ป่วยและการสร้างเสริม สุขภาพ	S๑ : ยกระดับความเป็นเลิศในการรักษาพยาบาลโรคฉุกเฉินวิกฤต (Stroke STEMI STBI และโรคเรื้อรัง (CKD, Schiz DHF Hr preg.)	W๑ : ปรับพัฒนาระบบการดูแลผู้ป่วยโรคเรื้อรังที่พบบ่อยและ เชื่อมโยงลงสู่คลินิกปฐมภูมิในพื้นที่ (NCDs/ซึมเศร้า/SIRs ร่วมกับ Home ward)
	S๒ : ส่งเสริมพัฒนาให้เป็นอำเภอต้นแบบด้านการสร้างเสริมสุขภาพ ด้านสุขภาพจิตและการตั้งครรรภ์	W๒ : ผลักดันให้เป็นนโยบายสร้างเสริมสุขภาพเชิงรุกระดับ อำเภอ ในกลุ่มโรค NCDs/Truama/จิตเวช/ ผู้สูงอายุ (
	S๓ : ยกระดับให้เป็นโรงพยาบาลในดวงใจของคนบางแพและ ผู้ใช้บริการทุกคน <ul style="list-style-type: none"> <li>- Excellent Fast track system</li> <li>- Excellent เวชศาสตร์ฟื้นฟูและจิตเวชคลินิก</li> </ul>	W๓ : ปรับปรุงพัฒนาคลินิกเฉพาะโรคแบบเบ็ดเสร็จครบวงจร (One stop service)
ด้านอัตรากำลังคน	S๔ : ยกระดับคุณภาพบริการการแพทย์องค์รวม (Excellent Holistic Care) และขยายบริการจากโรงพยาบาลสู่เครือข่ายบริการ ปฐมภูมิและโรงพยาบาลตำบลโพหัก	W๔ : ปรับปรุงแผนอัตรากำลังสหสาขาวิชาชีพตามแผน ยุทธศาสตร์ระยะ ๕ ปี ให้สอดคล้องกับมาตรฐานโรงพยาบาล ระดับ S และกึ่ง S plus
	S๕ : ยกระดับการพัฒนาสมรรถนะการดูแลรักษาโรคฉุกเฉินวิกฤต และโรคเรื้อรังที่สำคัญให้เป็น Professional & Premium	W๕ : ปรับปรุงโครงสร้างและแผนพัฒนาบุคลากรให้สอดคล้อง ตามยุทธศาสตร์ระยะ ๕ ปี
		W๖ : ปรับปรุงพัฒนาให้เป็นโรงพยาบาลและเครือข่ายแห่ง ความสุขของบุคลากรทุกคน

วิเคราะห์ SWOT สถานการณ์องค์กรและศักยภาพในการพัฒนาองค์กร (ต่อ)

ปัจจัยภายใน	ความได้เปรียบจากจุดแข็ง S (Strengths)	ประเด็นการปรับปรุงและพัฒนาจากจุดอ่อน W (Weaknesses)
ด้านการนำ	S๖ : ยกระดับการพัฒนายุทธศาสตร์ด้านการแพทย์ ด้านการสาธารณสุข และการบริหารจัดการ มุ่งสู่ความเป็นเลิศ Service delivery และ Academic ตามมาตรฐาน SAP	W๗ : เร่งรัดปรับปรุงพัฒนาการจัดการสารสนเทศเชิงยุทธศาสตร์ และพัฒนาการวิจัยให้เป็นไปตามมาตรฐานโรงพยาบาลระดับ S ถึง S plus
ด้านประสิทธิผลของกระบวนการ	S๗ : Excellent RSQ & ๒P Safety	W๘ : ปรับปรุงแก้ไขบริหารความเสี่ยงเชิงรุกรอบด้านโรคยุทธศาสตร์
ด้านการเงิน	S๘ : พัฒนายุทธศาสตร์การบริหารการเงินการคลังให้มีเสถียรภาพเพิ่มขึ้น	W๙ : ปรับปรุงพัฒนาระบบควบคุมภายในและบริหารความเสี่ยงเชิงยุทธศาสตร์ ๑. ด้านการเงินการคลัง ๒. ด้านคุณภาพทางการบัญชี ๓. ด้านการทบทวนการใช้ทรัพยากรทางการบริหารและบริการสุขภาพ (Utilization) ๔. บริหารการเงินการคลังแบบมุ่งเน้นผลสัมฤทธิ์

## วิสัยทัศน์

โรงพยาบาลแห่งคุณภาพด้านการแพทย์องค์รวมและการสร้างเสริมสุขภาพที่ทันสมัย

## พันธกิจ

๑. พัฒนาระบบบริการการแพทย์แบบองค์รวมตามมาตรฐานระดับ S Plus
๒. พัฒนารูปแบบการสร้างเสริมสุขภาพร่วมกับภาคีเครือข่ายระดับพื้นที่
๓. พัฒนาระบบคุณภาพโรงพยาบาลและเครือข่ายบริการสุขภาพขั้นก้าวหน้า
๔. พัฒนาระบบบริหารจัดการโรงพยาบาลและเครือข่ายดิจิทัล

## เป้าประสงค์ (Goals)

๑. ประชาชนที่มีภาวะฉุกเฉินวิกฤตในโรคที่สำคัญเข้าถึงบริการที่ปลอดภัย ลดภาวะพิการ ลดอัตราการเสียชีวิต และมีคุณภาพชีวิตที่ดี
๒. ประชาชนเข้าถึงบริการใกล้บ้านใกล้ใจ ลดการเจ็บป่วยร้ายใหม่ ลดอัตราเจ็บป่วย มีคุณภาพชีวิตที่ดี ภาคีเครือข่ายเข้มแข็งและพึ่งตนเองด้านสุขภาพได้
๓. โรงพยาบาลและเครือข่ายบริการสุขภาพได้รับรองคุณภาพขั้นก้าวหน้าอย่างต่อเนื่อง และเป็นเครือข่ายบริการสุขภาพสมรรถนะสูง ของเขตบริการสุขภาพที่ ๕
๔. ประชาชนเข้าถึงบริการสุขภาพ สะดวก รวดเร็ว ลดระยะเวลารอคอย

## ยุทธศาสตร์

๑. ยกระดับการแพทย์องค์รวม มุ่งสู่ความเป็นเลิศการดูแลโรคฉุกเฉินวิกฤต (๓S+๑T)
๒. ยกระดับความร่วมมือกับภาคีเครือข่าย ในการพัฒนาโรงพยาบาลตำบลโพธิ์ก และรูปแบบการสร้างเสริมสุขภาพวิถีเกษตร (กึ่งก้ามกราม เห็ดนานาชาติ ก้าวไม่)
๓. พัฒนายุทธศาสตร์การบริหารจัดการโรงพยาบาลและเครือข่ายสุขภาพบางแพ ตามมาตรฐานโรงพยาบาลระดับ S Plus
๔. ปฏิรูประบบดิจิทัลสารสนเทศและรูปแบบการสร้างเสริมสุขภาพเชิงรุกโรคยุทธศาสตร์

สรุปปัญหาที่สำคัญ /เรื่องที่ต้องการมุ่งเน้น อย่างน้อย ๓-๕ ประเด็น

๑. โรคฉุกเฉินที่สำคัญ ได้แก่ Stroke, STEMI, STBI
๒. โรคเรื้อรังที่คุมอาการไม่ได้
๓. โรคทางจิตจากการใช้สารเสพติด

## ตัวชี้วัดและค่าเป้าหมายของกระทรวง

ลำดับ	ตัวชี้วัด	ค่าเป้าหมาย	หมายเหตุ
๑	อัตราการฆาตกรรมคนไทยต่อการเกิดมีชีพแสนคน	ไม่เกิน ๑๗ ต่อการเกิดมีชีพแสนคน	
๒	ร้อยละของเด็กปฐมวัยที่มีพัฒนาการสมวัย	ร้อยละ ๘๖	
๓	อัตราการคลอดมีชีพในหญิงอายุ ๑๕ - ๑๙ ปี ต่อประชากรหญิงอายุ ๑๕ - ๑๙ ปี ๑๐๐๐ คน	ไม่เกิน ๒๑	
๔	ร้อยละของผู้สูงอายุที่ไม่มีภาวะพึ่งพิง	ร้อยละ ๙๖.๗๕	
๕	ร้อยละของผู้สูงอายุที่ได้รับการคัดกรอง พบว่าเสี่ยงต่อการเกิดภาวะสมองเสื่อมหรือภาวะหกล้มและได้รับการดูแลรักษาในคลินิกผู้สูงอายุ		
๕.๑	ร้อยละของผู้สูงอายุที่ได้รับการคัดกรอง พบว่าเสี่ยงต่อการเกิดภาวะสมองเสื่อมและได้รับการดูแลรักษาในคลินิกผู้สูงอายุ	≥ ร้อยละ ๕๐	
๕.๒	ร้อยละของผู้สูงอายุที่ผ่านการคัดกรอง พบว่าเสี่ยงต่อการเกิดภาวะหกล้มและได้รับการดูแลรักษาในคลินิกผู้สูงอายุ	≥ ร้อยละ ๖๐	
๖	ร้อยละของโรงพยาบาลที่มีคลินิกผู้สูงอายุผ่านเกณฑ์คุณภาพการบริการ	≥ ร้อยละ ๕๐	
๗	อัตราความรอบรู้ด้านสุขภาพของประชาชน เขตสุขภาพที่ ๕ ค่าเป้าหมายผู้ร่วมกิจกรรม ปี พ.ศ. ๒๕๖๗ จำนวน ๔๕๐๐	ผู้เข้าร่วมกิจกรรมร้อยละ ๘๐ อัตราความรอบรู้ ร้อยละ ๗๑	
๘	ร้อยละของอำเภอผ่านเกณฑ์การประเมินการพัฒนาคุณภาพชีวิตที่มีคุณภาพ	ร้อยละ ๘๗	
๙	ระดับความสำเร็จของการพัฒนาระบบการแพทย์ฉุกเฉินและการจัดการภาวะฉุกเฉินด้านการแพทย์และสาธารณสุข (Emergency Care System and Public Health Emergency Management)	ร้อยละ ๗๐	
๑๐	ร้อยละการตรวจติดตามยืนยันวินิจฉัยกลุ่มสงสัยป่วยโรคเบาหวาน และ/หรือความดันโลหิตสูง		
๑๐.๑	ร้อยละการตรวจติดตามยืนยันวินิจฉัยกลุ่มสงสัยป่วยโรคเบาหวาน	≥ ร้อยละ ๗๒	
๑๐.๒	ร้อยละการตรวจติดตามยืนยันวินิจฉัยกลุ่มสงสัยป่วยโรคความดันโลหิตสูง	ร้อยละ ๖๐	
๑๑	ร้อยละของจังหวัดที่มีการขับเคลื่อนกลไกเฝ้าระวัง ป้องกัน ควบคุมโรค ภายใต้ พ.ร.บ.ควบคุมโรคจากการประกอบอาชีพและโรคจากสิ่งแวดล้อม ๒๕๖๒	ร้อยละ ๖๐	
๑๒	ร้อยละสถานที่จำหน่ายอาหารผ่านเกณฑ์มาตรฐานตามกฎหมายกำหนด	ร้อยละ ๔๐	
๑๓	ร้อยละของโรงพยาบาลที่พัฒนานาอนามัยสิ่งแวดล้อมได้ตามเกณฑ์ GREEN & CLEAN Hospital Challenge (ระดับมาตรฐานขึ้นไป)	ระดับมาตรฐานขึ้นไป ร้อยละ ๖๐	
๑๔	จำนวนการจัดตั้งหน่วยบริการปฐมภูมิและเครือข่ายหน่วยบริการปฐมภูมิตามพระราชบัญญัติระบบสุขภาพปฐมภูมิ พ.ศ. ๒๕๖๒	๒๗๕๐ หน่วย	
๑๕	ร้อยละของชุมชนมีการดำเนินการจัดการสุขภาพที่เหมาะสมกับประชาชน	ร้อยละ ๘๐	

ลำดับ	ตัวชี้วัด	ค่าเป้าหมาย	หมายเหตุ
๑๖	อัตราการตายของผู้ป่วยโรคหลอดเลือดสมอง และได้รับการรักษาใน Stroke Unit		
๑๖.๑	อัตราการตายของผู้ป่วยโรคหลอดเลือดสมอง (Stroke: ๑๖๐-๑๖๙)	น้อยกว่าร้อยละ ๗	
๑๖.๒	ร้อยละผู้ป่วยโรคหลอดเลือดสมอง (๑๖๐-๑๖๙) ที่มีอาการไม่เกิน ๗๒ ชั่วโมงได้รับการรักษาใน Stroke Unit	≥ ร้อยละ ๓๕	
๑๗	อัตราความสำเร็จการรักษาผู้ป่วยวัณโรคปอดรายใหม่	ร้อยละ ๘๘	
๑๘	อัตราความครอบคลุมการขึ้นทะเบียนของผู้ป่วยวัณโรครายใหม่และกลับมาเป็นซ้ำ	ร้อยละ ๘๕	
๑๙	ร้อยละของจังหวัดที่ผ่านตามเกณฑ์พัฒนาสู่จังหวัดใช้ยาอย่างสมเหตุผล (RDU province) ที่กำหนด	ร้อยละ ๕๐ หรือ ≥ ๓๘ จังหวัด เกณฑ์พัฒนา RDU Community ระดับดี	
๒๐	อัตราการติดเชื้อดื้อยาในกระแสเลือด	ไม่เพิ่มขึ้นจากปีปฏิทิน ๖๕	
๒๑	อัตราทารกแรกเกิดอายุน้อยกว่าหรือเท่ากับ ๒๘ วัน	< ๓.๖๐ ต่อ ๑,๐๐๐ ทารก แรกเกิดมีชีพ	
๒๒	ร้อยละการให้การดูแลตามแผนการดูแลล่วงหน้า (Advance Care Planning) ในผู้ป่วยระดับประคองอย่างมีคุณภาพ	≥ ร้อยละ ๗๐	
๒๓	ร้อยละของจำนวนผู้ป่วยที่มีการวินิจฉัยโรคหลอดเลือดสมอง อัมพฤกษ์ อัมพาต ระยะกลาง (Intermediate Care) ที่ได้รับการดูแลด้วยการแพทย์แผนไทยและการแพทย์ทางเลือก (Community base)	ร้อยละ ๑๐	
๒๔	ร้อยละของประชาชนที่มารับบริการในระดับปฐมภูมิได้รับการรักษาด้วยการแพทย์แผนไทยและการแพทย์ทางเลือก	ร้อยละ ๔๐	
๒๕	ร้อยละผู้ป่วยโรคซึมเศร้ามีอาการทุเลาในการติดตาม ๖ เดือน	ร้อยละ ๕๕	
๒๖	อัตราผู้ป่วยติดเชื้อในกระแสเลือดแบบรุนแรงชนิด Community - acquired	ร้อยละ ๕๕	
๒๗	อัตราการตายของผู้ป่วยโรคกล้ามเนื้อหัวใจตายเฉียบพลันชนิด STEMI และการให้การรักษามาตรฐานตามเวลาที่กำหนด"		
๒๗.๑	อัตราการตายของผู้ป่วยโรคกล้ามเนื้อหัวใจตายเฉียบพลันชนิด STEMI	< ร้อยละ ๙	
๒๗.๒	ร้อยละของการให้การรักษามะเร็งผู้ป่วย STEMI ได้ตามมาตรฐานเวลาที่กำหนด	≥ ร้อยละ ๖๐	
๒๘	ร้อยละของผู้ที่ได้รับการคัดกรองมะเร็ง		
๒๘.๑	ร้อยละของผู้ที่ได้รับการคัดกรองมะเร็งปากมดลูก	≥ ร้อยละ ๖๐	
๒๘.๒	ร้อยละของผู้ที่มีผลผิดปกติ (มะเร็งปากมดลูก) ได้รับการส่องกล้อง Colposcopy	≥ ร้อยละ ๗๐	
๒๘.๓	ร้อยละของผู้ที่ได้รับการคัดกรอง	≥ ร้อยละ ๕๐	

ลำดับ	ตัวชี้วัด	ค่าเป้าหมาย	หมายเหตุ
	มะเร็งลำไส้ใหญ่และไส้ตรง		
๒๘.๔	ร้อยละของผู้ที่มีผลผิดปกติ (มะเร็งลำไส้ใหญ่และไส้ตรงผิดปกติ) ได้รับการส่องกล้อง Colonoscopy	≥ ร้อยละ ๕๐	
๒๙	จำนวนผู้ป่วยรายใหม่ที่เข้าสู่สายเรื้อรังระยะที่ ๕ น้อยกว่าร้อยละ ๑๐ ของปีงบประมาณก่อน	เพิ่มขึ้นน้อยกว่าร้อยละ ๑๐	
๓๐	ร้อยละของผู้ป่วยยาเสพติดเข้าสู่กระบวนการบำบัดรักษา ได้รับการดูแลอย่างมีคุณภาพต่อเนื่องจนถึงการติดตาม (Retention Rate)	๖๐ (Retention Rate ระบบสมัครใจ, ม.๑๑๓, ม.๑๑๔)	
๓๑	ร้อยละของ ผู้ป่วย Intermediate care ได้รับการบริหารฟื้นฟูสภาพระยะกลางและติดตามจนครบ ๖ เดือน หรือจน Barthel index = ๒๐ ก่อนครบ ๖ เดือน		
๓๑.๑	ร้อยละของ ผู้ป่วย Intermediate care ได้รับการบริหารฟื้นฟูสภาพกลางและติดตามจนครบ ๖ เดือน หรือจน Barthel index = ๒๐ ก่อนครบ ๖ เดือน	≥ ร้อยละ ๘๕	
๓๑.๒	ร้อยละของผู้ป่วย Intermediate care (ผู้ป่วยใน) มีค่าคะแนน Barthel index เพิ่มขึ้นอย่างน้อย ๒ คะแนนเมื่อได้รับการบริหารฟื้นฟูสภาพระยะกลางในหอผู้ป่วย IMC ward/bed	≥ ร้อยละ ๖๐	
๓๑.๓	ร้อยละของผู้ป่วย Intermediate care (ผู้ป่วยนอก) ได้รับการบริหารฟื้นฟูสภาพระยะกลาง จำนวนมากกว่าหรือเท่ากับ ๖ ครั้ง ภายในระยะเวลา ๖ เดือน	≥ ร้อยละ ๕๐	
๓๒	ระดับความสำเร็จของการจัดบริการคลินิกกัญชาทางการแพทย์		
๓๒.๑	ร้อยละของผู้ป่วยที่มีการวินิจฉัยระยะประคับประคอง (Palliative care) ที่ได้รับการรักษาด้วยยา กัญชาทางการแพทย์	ร้อยละ ๕	
๓๒.๒	ร้อยละของผู้ป่วยทั้งหมดที่ได้รับการรักษาด้วยยา กัญชาทางการแพทย์	เพิ่มขึ้นร้อยละ ๖๐	
๓๒.๓	จำนวนงานวิจัยและการจัดการความรู้ด้านกัญชาทางการแพทย์ของหน่วยงานในสังกัดกระทรวงสาธารณสุข	๑. งานวิจัยอย่างน้อย ๒ เรื่อง ๒. มีกิจกรรมจัดการความรู้อย่างน้อย ๒ ครั้ง	
๓๓	อัตราการเสียชีวิตของผู้ป่วยวิกฤตฉุกเฉิน (Triage level ๑) ภายใน ๒๔ ชั่วโมง ในโรงพยาบาลระดับ A, S, M๑ (ทั้งที่ ER และ Admit)	น้อยกว่า ร้อยละ ๑๒	
๓๔	ร้อยละของประชากรเข้าถึงบริการการแพทย์ฉุกเฉิน	ไม่ต่ำกว่าร้อยละ ๓๐	
๓๕	อัตราการเสียชีวิตในผู้ป่วยบาดเจ็บที่สมอง (traumatic brain injury mortality)	น้อยกว่า ร้อยละ ๕	
๓๖	ร้อยละของผู้ป่วยในพระบรมราชานุเคราะห์ และพระราชานุเคราะห์ ได้รับการดูแลอย่างมีคุณภาพ	≥ ร้อยละ ๗๐	
๓๗	อัตราการเพิ่มขึ้นของจำนวนสถานประกอบการด้านการท่องเที่ยวเชิงสุขภาพที่ได้รับมาตรฐานตามที่กำหนด	ร้อยละ ๒๐ หรือ ๒๘ แห่ง	
๓๘	ร้อยละของเขตสุขภาพที่มีการบริหารจัดการกำลังคนที่มีประสิทธิภาพ	ตำแหน่งว่างคงเหลือไม่เกิน ร้อยละ ๔	

ลำดับ	ตัวชี้วัด	ค่าเป้าหมาย	หมายเหตุ
		(≥ ๑๐ เขตสุขภาพผ่านเกณฑ์)	
๓๙	ร้อยละของส่วนราชการและหน่วยงานสังกัดกระทรวงสาธารณสุขผ่านเกณฑ์การตรวจสอบและประเมินผลระบบการควบคุมภายใน	ร้อยละ ๘๔	
๔๐	ร้อยละความสำเร็จของส่วนราชการในสังกัด สำนักงานปลัดกระทรวงสาธารณสุข สุขที่ดำเนินการพัฒนาคุณภาพการบริหารจัดการภาครัฐ (PMQA) ผ่านการประเมินตามเกณฑ์ที่กำหนด	ร้อยละ ๗๕	
๔๑	ร้อยละของโรงพยาบาลสังกัดกระทรวงสาธารณสุขมีคุณภาพมาตรฐานผ่านการรับรอง HA ชั้น ๓		
๔๑.๑	ร้อยละของโรงพยาบาลศูนย์ โรงพยาบาลทั่วไปสังกัดสำนักงานปลัดกระทรวงสาธารณสุขมีคุณภาพมาตรฐานผ่านการรับรอง HA ชั้น ๓	ร้อยละ ๑๐๐	
๔๑.๒	ร้อยละของโรงพยาบาลสังกัดกรมการแพทย์ กรมควบคุมโรค และกรมสุขภาพจิตมีคุณภาพมาตรฐานผ่านการรับรอง HA ชั้น ๓	ร้อยละ ๑๐๐	
๔๑.๓	ร้อยละของโรงพยาบาลชุมชนมีคุณภาพมาตรฐานผ่านการรับรอง HA ชั้น ๓	ร้อยละ ๙๒	
๔๒	ร้อยละของสถานบริการสังกัดสำนักงานปลัดกระทรวงสาธารณสุขที่ผ่านเกณฑ์การประเมินตามนโยบาย EMS (Environment, Modernization and Smart Service)		
๔๒.๑	ร้อยละของสถานบริการสังกัดสำนักงานปลัดกระทรวงสาธารณสุขที่ผ่านเกณฑ์การประเมินขั้นพื้นฐาน (The must)	รพช. ๘๐	
๔๒.๒	ร้อยละของสถานบริการสังกัดสำนักงานปลัดกระทรวงสาธารณสุขที่ผ่านเกณฑ์การประเมินขั้นพื้นฐาน (The must)	รพช. ๑๐	
๔๓	จังหวัดที่มีบริการการแพทย์ทางไกลตามเกณฑ์ที่กำหนด	ไม่น้อยกว่า ร้อยละ ๖๐	
๔๔	ร้อยละของโรงพยาบาลที่ยื่นขอรับรอง HAIT	ไม่น้อยกว่า ร้อยละ ๑๐ (ประมาณ ๑๐๐ แห่ง)	
๔๕	ร้อยละของหน่วยบริการที่ประสบภาวะวิกฤตทางการเงิน		
๔๕.๑	ร้อยละของหน่วยบริการที่ประสบภาวะวิกฤตทางการเงิน (ระดับ ๗)	≤ ร้อยละ ๒	
๔๕.๒	ร้อยละของหน่วยบริการที่ประสบภาวะวิกฤตทางการเงิน (ระดับ ๖)	≤ ร้อยละ ๔	





ลำดับ	โครงการ/ กิจกรรมหลัก	เป้าหมาย/ จำนวน(ระบุพื้นที่ /กลุ่มคน)	ระยะเวลา (ตั้งแต่ วันที่- ถึงวันที่)	รวม งบประมาณ ทั้งโครงการ (บาท)	แหล่ง งบ	งบประมาณ แยก รายไตรมาส (บาท)				รายละเอียดการใช้ งบประมาณ	ผู้รับผิดชอบ
						ไตรมาส ๑	ไตรมาส ๒	ไตรมาส ๓	ไตรมาส ๔		
						ต.ค.-ธ.ค.	ม.ค.-มี.ค.	เม.ย-มิ.ย.	ก.ค.-ก.ย.		
ประเด็นยุทธศาสตร์ที่ ๑. Promotion Prevention & Protection Excellence (ส่งเสริมสุขภาพป้องกันโรคเป็นเลิศและคุ้มครองผู้บริโภค)											
๑. แผนสุขภาพกลุ่มสตรีและเด็กปฐมวัย											
๑	โครงการส่งเสริมสุขภาพลูก เกิดรอด แม่ปลอดภัย ปี ๒๕๖๗		ต.ค.๖๖- ก.ย.๖๗	๓๐,๘๐๐ บาท							
	กิจกรรม ๑. อบรมให้ความรู้ เรื่องลูกเกิดรอด แม่ปลอดภัย แก่แกนนำสุขภาพ	สมาชิกชมรม อนามัยแม่และ เด็ก /แกนนำ สุขภาพ๑๐๐ คน (๒รุ่น)			กองทุน หลัก ประกัน สุขภาพ เทศบาล ตำบล บางแพ			๑๓,๖๐๐ บาท		- ค่าอาหารกลางวันและ เครื่องดื่ม ๕๐ คน x ๕๐บาท x ๒ รุ่น เป็นเงิน ๕,๐๐๐บาท - ค่าอาหารว่างและเครื่องดื่ม ๕๐ คน x ๒๕ บาท x ๒ มื้อ x ๒ รุ่น เป็นเงิน ๕,๐๐๐บาท - ค่าวิทยากร ๓ ชม.ๆละ ๖๐๐ บาท x ๒ รุ่น เป็นเงิน ๓,๖๐๐ บาท	อรดา วงษ์ไสว
	๒) อบรมให้ความรู้เรื่องลูก เกิดรอด แม่ปลอดภัย แก่ หญิงตั้งครรภ์ สามี และญาติ	หญิงตั้งครรภ์ สามี และญาติ ๑๐๐ คน (๔รุ่น )			กองทุน หลัก ประกัน สุขภาพ เทศบาล ตำบล บางแพ			๑๗,๒๐๐ บาท		- ค่าอาหารกลางวันและ เครื่องดื่ม ๒๕ คน x ๕๐บาท x๔ รุ่น เป็นเงิน ๕,๐๐๐บาท - ค่าอาหารว่างและเครื่องดื่ม ๕๐ คน x ๒๕ บาท x ๒ มื้อx ๔ รุ่น เป็นเงิน ๕,๐๐๐บาท - ค่าวิทยากร ๓ ชม.ๆละ ๖๐๐ บาท x ๔รุ่น เป็นเงิน ๗,๒๐๐ บาท	อรดา วงษ์ไสว

ลำดับ	โครงการ/ กิจกรรมหลัก	เป้าหมาย/ จำนวน(ระบุพื้นที่ /กลุ่มคน)	ระยะเวลา (ตั้งแต่ วันที่- ถึงวันที่)	รวม งบประมาณ ทั้งโครงการ (บาท)	แหล่ง งบ	งบประมาณ แยก รายไตรมาส (บาท)				รายละเอียดการใช้ งบประมาณ	ผู้รับผิดชอบ
						ไตรมาส ๑	ไตรมาส ๒	ไตรมาส ๓	ไตรมาส ๔		
						ต.ค.-ธ.ค.	ม.ค.-มี.ค.	เม.ย-มิ.ย.	ก.ค.-ก.ย.		
ประเด็นยุทธศาสตร์ที่ ๑. Promotion Prevention & Protection Excellence (ส่งเสริมสุขภาพป้องกันโรคเป็นเลิศและคุ้มครองผู้บริโภค)											
๑. แผนสุขภาพกลุ่มสตรีและเด็กปฐมวัย											
๒	โครงการส่งเสริมสุขภาพเด็ก ปฐมวัย เสริมพลังแบบมี ส่วนร่วม ตำบลบางแพ ปี ๒๕๖๗		ต.ค.๖๖ - ก.ย.๖๗	๓๔,๐๐๐ บาท							
	๑) อบรมการส่งเสริมสุขภาพ เด็กปฐมวัยแก่แกนนำสุขภาพ พ่อแม่ ผู้ดูแลเด็ก	- แกนนำสุขภาพ ๑๐๐ คน (๒ รุ่น)			กองทุน หลัก ประกัน สุขภาพ เทศบาล ตำบล บางแพ			๑๓,๖๐๐		- ค่าอาหารกลางวันและ เครื่องดื่ม ๕๐ คน x ๕๐บาท x ๒ รุ่น เป็นเงิน ๕,๐๐๐บาท - ค่าอาหารว่างและเครื่องดื่ม ๕๐ คน x ๒๕ บาท x ๒ มื้อ x ๒ รุ่น เป็นเงิน ๕,๐๐๐บาท - ค่าวิทยากร ๓ ชม.ๆละ ๖๐๐ บาท x ๒ รุ่น เป็นเงิน ๓,๖๐๐ บาท	อรดา วงษ์ไสว
	๒) อบรมกินกอดเล่นเล่าเด็ก ปฐมวัย แก่พ่อแม่ ผู้ดูแลเด็ก	- พ่อแม่ ผู้ดูแล เด็ก ๑๕๐ คน (๓ รุ่น)			กองทุน หลัก ประกัน สุขภาพ เทศบาล ตำบล บางแพ			๒๐,๔๐๐		- ค่าอาหารกลางวันและ เครื่องดื่ม ๕๐ คน x ๕๐บาท x๓ รุ่น เป็นเงิน ๗,๕๐๐บาท - ค่าอาหารว่างและเครื่องดื่ม ๕๐ คน x ๒๕ บาท x ๒ มื้อ x๓ รุ่น เป็นเงิน ๗,๕๐๐บาท - ค่าวิทยากร ๓ ชม.ๆละ ๖๐๐ บาท x ๓ รุ่น เป็นเงิน ๕,๔๐๐ บาท	อรดา วงษ์ไสว

ลำดับ	โครงการ/ กิจกรรมหลัก	เป้าหมาย/ จำนวน(ระบุพื้นที่ /กลุ่มคน)	ระยะเวลา (ตั้งแต่ วันที่- ถึงวันที่)	รวม งบประมาณ ทั้งโครงการ (บาท)	แหล่ง งบ	งบประมาณ แยก รายไตรมาส (บาท)				รายละเอียดการใช้ งบประมาณ	ผู้รับผิดชอบ
						ไตรมาส ๑	ไตรมาส ๒	ไตรมาส ๓	ไตรมาส ๔		
						ต.ค.-ธ.ค.	ม.ค.-มี.ค.	เม.ย-มิ.ย.	ก.ค.-ก.ย.		
ประเด็นยุทธศาสตร์ที่ ๑. Promotion Prevention & Protection Excellence (ส่งเสริมสุขภาพป้องกันโรคเป็นเลิศและคุ้มครองผู้บริโภค)											
๒. แผนสุขภาพกลุ่มเด็กวัยเรียนและวัยรุ่น											
๑	โครงการส่งเสริมสุขภาพเด็ก ยุคใหม่ สดใสสมวัย สูงดีสม ส่วน ตำบลบางแพ ปี ๒๕๖๗		ต.ค.๖๖ - ก.ย.๖๗	๒๗,๒๐๐ บาท							
	๑) อบรมให้ความรู้และฝึก ปฏิบัติเรื่องการรับประทานอาหาร การออกกำลังกายแก่ เด็กวัยเรียน	นักเรียนระดับ ประถมศึกษาใน ตำบลบางแพ จำนวน ๑๐๐ คน			กองทุน หลัก ประกัน สุขภาพ เทศบาล ตำบล บางแพ			๒๗,๒๐๐		- ค่าอาหารกลางวันและ เครื่องดื่ม ๑๐๐ คน x ๕๐บาท x๒ วัน เป็นเงิน ๑๐,๐๐๐บาท - ค่าอาหารว่างและเครื่องดื่ม ๑๐๐ คน x ๒๕ บาท x ๒ มื้อ x๒ วัน เป็นเงิน ๑๐,๐๐๐บาท - ค่าวิทยากร ๖ ชม.ๆละ ๖๐๐ บาท x ๒ วัน เป็นเงิน ๗,๒๐๐ บาท	มานิดา เร่งรัด
	๒) ติดตามเด็กที่มีภาวะ โภชนาการผิดปกติ อ้วน/เตี้ย/ ไม่สมส่วน เพื่อประเมินภาวะ โภชนาการอย่างต่อเนื่อง เทอมละ ๑ครั้ง	นักเรียนระดับ ประถมศึกษาใน ตำบลบางแพ จำนวน ๑๐๐ คน								ไม่ใช้งบประมาณ	มานิดา เร่งรัด

ลำดับ	โครงการ/ กิจกรรมหลัก	เป้าหมาย/ จำนวน(ระบุพื้นที่ /กลุ่มคน)	ระยะเวลา (ตั้งแต่ วันที่- ถึงวันที่)	รวม งบประมาณ ทั้งโครงการ (บาท)	แหล่ง งบ	งบประมาณ แยก รายไตรมาส (บาท)				รายละเอียดการใช้ งบประมาณ	ผู้รับผิดชอบ
						ไตรมาส ๑	ไตรมาส ๒	ไตรมาส ๓	ไตรมาส ๔		
						ต.ค.-ธ.ค.	ม.ค.-มี.ค.	เม.ย-มิ.ย.	ก.ค.-ก.ย.		
ประเด็นยุทธศาสตร์ที่ ๑. Promotion Prevention & Protection Excellence (ส่งเสริมสุขภาพ ป้องกันโรคเป็นเลิศและคุ้มครองผู้บริโภค)											
๒. แผนสุขภาพกลุ่มเด็กวัยเรียนและวัยรุ่น											
๒	โครงการค่ายวัยเรียน วัยใส จูงมือร่วมใจ หยุคท่องก่อน วัยอันสมควร ปี ๒๕๖๗		ต.ค.๖๖ - ก.ย.๖๗	๓๐,๒๐๐ บาท							
	๑) อบรมให้ความรู้แก่เด็ก นักเรียนชั้นประถมศึกษาปีที่ ๖	- เด็กนักเรียนใน โรงเรียนระดับ ประถมศึกษาปีที่ ๖ ในเขตตำบล บางแพ จำนวน ๑๐๐ คน			กองทุน หลัก ประกัน สุขภาพ เทศบาล ตำบล บางแพ			๓๐,๒๐๐		- ค่าอาหารกลางวันและ เครื่องดื่ม ๑๐๐ คน x ๕๐บาท x๒ วัน เป็นเงิน ๑๐,๐๐๐บาท - ค่าอาหารว่างและเครื่องดื่ม ๑๐๐ คน x ๒๕ บาท x ๒ มื้อ x๒ วัน เป็นเงิน ๑๐,๐๐๐บาท - ค่าสถานที่และเครื่องเสียง วันละ ๑,๕๐๐ บาท x ๒ วัน เป็นเงิน ๓,๐๐๐ บาท - ค่าวิทยากร ๖ ชม.ๆละ ๖๐๐ บาท x ๒ วัน เป็นเงิน ๗,๒๐๐ บาท	ณัฐนรินทร์ เรียนชอบ
	๒) ติดตามหญิงอายุ๑๕-๑๙ปี ที่คลอดในปี ๒๕๖๗	หญิงอายุ ๑๕-๑๙ ปี ที่คลอด								ไม่มีงบประมาณ	ณัฐนรินทร์ เรียนชอบ
	๓) วางแผนคุมกำเนิดป้องกัน การตั้งครรภ์ซ้ำในหญิง ตั้งครรภ์และหลังคลอด อายุ ๑๕ - ๑๙ ปี	หญิงอายุ ๑๕-๑๙ ปี ที่ฝากครรภ์ และหลังคลอด								ไม่มีงบประมาณ	ณัฐนรินทร์ เรียนชอบ

ลำดับ	โครงการ/ กิจกรรมหลัก	เป้าหมาย/ จำนวน(ระบุพื้นที่ /กลุ่มคน)	ระยะเวลา (ตั้งแต่ วันที่- ถึงวันที่)	รวม งบประมาณ ทั้งโครงการ (บาท)	แหล่ง งบ	งบประมาณ แยก รายไตรมาส (บาท)				รายละเอียดการใช้ งบประมาณ	ผู้รับผิดชอบ	
						ไตรมาส ๑	ไตรมาส ๒	ไตรมาส ๓	ไตรมาส ๔			
						ต.ค.-ธ.ค.	ม.ค.-มี.ค.	เม.ย-มิ.ย.	ก.ค.-ก.ย.			
ประเด็นยุทธศาสตร์ที่ ๑. Promotion Prevention & Protection Excellence (ส่งเสริมสุขภาพ ป้องกันโรคเป็นเลิศและคุ้มครองผู้บริโภค)												
๒. แผนสุขภาพกลุ่มเด็กวัยเรียนและวัยรุ่น												
	๔) ค้นหาหญิงอายุ ๑๕-๑๙ ปี ที่เป็นกลุ่มเสี่ยงต่อการ ตั้งครรภ์ไม่พร้อม มารับบริการคุมกำเนิด	หญิงอายุ ๑๕-๑๙ ปี ใน พื้นที่รับผิดชอบ									ไม่มีงบประมาณ	ณัฐนิรินทร์ เรียนชอบ
	๕) รายงานผลการคุมกำเนิด ในหญิงวัยรุ่น เทียบอัตราการ คลอดในปี	หญิงอายุ ๑๕-๑๙ ปี ที่ คลอด									ไม่มีงบประมาณ	ณัฐนิรินทร์ เรียนชอบ

ลำดับ	โครงการ/ กิจกรรมหลัก	เป้าหมาย/ จำนวน(ระบุพื้นที่ /กลุ่มคน)	ระยะเวลา (ตั้งแต่ วันที่- ถึงวันที่)	รวม งบประมาณ ทั้งโครงการ (บาท)	แหล่ง งบ	งบประมาณ แยก รายไตรมาส (บาท)				รายละเอียดการใช้ งบประมาณ	ผู้รับผิดชอบ
						ไตรมาส ๑	ไตรมาส ๒	ไตรมาส ๓	ไตรมาส ๔		
						ต.ค.-ธ.ค.	ม.ค.-มี.ค.	เม.ย-มิ.ย.	ก.ค.-ก.ย.		
ประเด็นยุทธศาสตร์ที่ ๑. Prevention Protection & Promotion Excellence (ส่งเสริมสุขภาพและป้องกันโรคเป็นเลิศ)											
๓. แผนสุขภาพกลุ่มวัยทำงาน											
๑	โครงการส่งเสริมสุขภาพและ ปรับเปลี่ยนพฤติกรรมกลุ่ม วัยทำงาน ต.บางแพ ปี ๒๕๖๗		ต.ค.๖๖ - ก.ย.๖๗	๗๗,๖๑๐ บาท							วารินทร์ หมอยาดี
	๑) พัฒนาศักยภาพแกนนำ สุขภาพ ในการตรวจตรวจคัด กรองสุขภาพ	แกนนำสุขภาพ ๑๑ หมู่ๆละ ๑๐ คน รวม ๑๑๐ คน			กองทุน หลัก ประกัน สุขภาพ เทศบาล ตำบล บางแพ	๑๑,๐๐๐				- ค่าอาหารกลางวันและ เครื่องดื่ม ๑๑๐ คน x ๕๐ บาท เป็นเงิน ๕,๕๐๐ บาท - ค่าอาหารว่างและเครื่องดื่ม ๑๑๐ คน x ๒๕ บาท x ๒ มื้อ เป็นเงิน ๕,๕๐๐ บาท	วารินทร์ หมอยาดี
	๒) คัดกรองกลุ่มเสี่ยงโรค เรื้อรัง	กลุ่มเสี่ยงอายุ ๓๕ ปี ขึ้นไป					๒๒,๖๑๐			- ค่าแผ่นตรวจน้ำตาล ๗,๑๑๐ บาท - ค่าสำลี ๑,๗๕๐ บาท - ค่าอาหารว่างรณรงค์ตรวจคัด กรองสุขภาพ ๑๑หมู่บ้านๆละ ๑๐ คน x ๒๕ บาท x ๑๑ วัน เป็นเงิน ๒,๗๕๐ รวมเป็นเงิน ๒๒,๖๑๐ บาท	

ลำดับ	โครงการ/ กิจกรรมหลัก	เป้าหมาย/ จำนวน(ระบุพื้นที่ /กลุ่มคน)	ระยะเวลา (ตั้งแต่ วันที่- ถึงวันที่)	รวม งบประมาณ ทั้งโครงการ (บาท)	แหล่ง งบ	งบประมาณ แยก รายไตรมาส (บาท)				รายละเอียดการใช้ งบประมาณ	ผู้รับผิดชอบ
						ไตรมาส ๑	ไตรมาส ๒	ไตรมาส ๓	ไตรมาส ๔		
						ต.ค.-ธ.ค.	ม.ค.-มี.ค.	เม.ย-มิ.ย.	ก.ค.-ก.ย.		
ประเด็นยุทธศาสตร์ที่ ๑. Promotion Prevention & Protection Excellence (ส่งเสริมสุขภาพป้องกันโรคเป็นเลิศและคุ้มครองผู้บริโภค)											
๓. แผนสุขภาพกลุ่มวัยทำงาน											
	๓) อบรมปรับเปลี่ยน พฤติกรรมกลุ่มเสี่ยง และ ติดตามแลกเปลี่ยนพฤติกรรม กลุ่มเสี่ยง	ประชาชนกลุ่ม เสี่ยง ๑๑ หมู่ๆละ ๒๐ คน รวม ๒๒๐ คน			กองทุน หลัก ประกัน สุขภาพ เทศบาล ตำบล บางแพ			๒๒,๐๐๐ บาท	๒๒,๐๐๐ บาท	- ค่าอาหารกลางวันและ เครื่องดื่ม ๒๒๐ คน x ๕๐บาท เป็นเงิน ๑๑,๐๐๐บาท - ค่าอาหารว่างและเครื่องดื่ม ๒๒๐ คน x ๒๕ บาท x ๒ มื้อ เป็นเงิน ๑๑,๐๐๐บาท ๒) ติดตามและแลกเปลี่ยน พฤติกรรมกลุ่มเสี่ยง - ค่าอาหารกลางวันและ เครื่องดื่ม ๒๒๐ คน x ๕๐บาท เป็นเงิน ๑๑,๐๐๐บาท - ค่าอาหารว่างและเครื่องดื่ม ๒๒๐ คน x ๒๕ บาท x ๒ มื้อ เป็นเงิน ๑๑,๐๐๐บาท รวมเป็นเงิน ๔๔,๐๐๐ บาท	วารินทร์ หมอยาดี



ลำดับ	โครงการ/ กิจกรรมหลัก	เป้าหมาย/ จำนวน(ระบุพื้นที่ /กลุ่มคน)	ระยะเวลา (ตั้งแต่ วันที่- ถึงวันที่)	รวม งบประมาณ ทั้งโครงการ (บาท)	แหล่ง งบ	งบประมาณ แยก รายไตรมาส (บาท)				รายละเอียดการใช้ งบประมาณ	ผู้รับผิดชอบ
						ไตรมาส ๑	ไตรมาส ๒	ไตรมาส ๓	ไตรมาส ๔		
						ต.ค.-ธ.ค.	ม.ค.-มี.ค.	เม.ย-มิ.ย.	ก.ค.-ก.ย.		
ประเด็นยุทธศาสตร์ที่ ๑. Promotion Prevention & Protection Excellence (ส่งเสริมสุขภาพป้องกันโรคเป็นเลิศและคุ้มครองผู้บริโภค)											
๓. แผนสุขภาพกลุ่มวัยทำงาน											
๒	โครงการพัฒนาความรู้ ด้านสุขภาพของประชาชน ตำบลบางแพในยุค ๔.๐ ปี ๒๕๖๗		ต.ค.๖๖ - ก.ย.๖๗	๑๕,๐๐๐ บาท							มานิตา เร่งรัด
	๑) พัฒนาความรู้ด้าน สุขภาพของประชาชนตำบล บางแพในยุค ๔.๐	ประชาชนในตำบล บางแพ จำนวน ๑๕๐ คน - กลุ่มวัยแม่และ เด็ก ๓๐ คน - วัยเรียน ๓๐ คน - วัยรุ่น ๓๐ คน - วัยทำงาน ๓๐ คน - วัยสูงอายุ ๓๐ คน			กองทุน หลัก ประกัน สุขภาพ เทศบาล ตำบล บางแพ			๑๕,๐๐๐		- ค่าอาหารกลางวันและ เครื่องดื่ม ๓๐ คน x ๕๐ บาท x ๕ รุ่น เป็นเงิน ๗,๕๐๐ บาท - ค่าอาหารว่างและเครื่องดื่ม ๓๐ คน x ๒๕ บาท x ๒ มื้อ x ๕ รุ่น เป็นเงิน ๗,๕๐๐ บาท	มานิตา เร่งรัด

ลำดับ	โครงการ/ กิจกรรมหลัก	เป้าหมาย/ จำนวน(ระบุพื้นที่ /กลุ่มคน)	ระยะเวลา (ตั้งแต่ วันที่- ถึงวันที่)	รวม งบประมาณ ทั้งโครงการ (บาท)	แหล่ง งบ	งบประมาณ แยก รายไตรมาส (บาท)				รายละเอียดการใช้ งบประมาณ	ผู้รับผิดชอบ
						ไตรมาส ๑	ไตรมาส ๒	ไตรมาส ๓	ไตรมาส ๔		
						ต.ค.-ธ.ค.	ม.ค.-มี.ค.	เม.ย-มิ.ย.	ก.ค.-ก.ย.		
ประเด็นยุทธศาสตร์ที่ ๑. Promotion Prevention & Protection Excellence (ส่งเสริมสุขภาพป้องกันโรคเป็นเลิศและคุ้มครองผู้บริโภค)											
๔. แผนสุขภาพกลุ่มผู้สูงอายุและผู้พิการ											
๑	โครงการถวายการ ดูแลสุขภาพพระภิกษุสงฆ์ สามเณรและผู้นำทางศาสนา ๗๒,๐๐๐รูป เพื่อถวายเป็น พระราชกุศลแด่ พระบาทสมเด็จพระ เจ้าอยู่หัวเนื่องในโอกาสมหา มงคลเฉลิมพระชนมพรรษา ๗๒ พรรษา ๒๘ กรกฎาคม ๒๕๖๗ อำเภอบางแพ		ต.ค.๖๖ - ก.ย.๖๗	๙๗,๙๘๘ บาท	PP						โรจนาจันทร์ พลแสน เศรษฐีศิริ ทรัพย์แดง
	กิจกรรม ๑) ประชุมวางแผนการ ดำเนินงานโครงการ (๒ครั้ง)	คณะกรรมการ ๕๐ คน	ม.ค.๖๗				๒,๕๐๐			- ค่าอาหารว่างและเครื่องดื่ม ๕๐ คน x ๒๕ บาท x ๒ ครั้ง เป็นเงิน ๒,๕๐๐บาท	โรจนาจันทร์ พลแสน เศรษฐีศิริ ทรัพย์แดง
	๒) พัฒนาผู้นำด้านสุขภาพ ประจำศาสนสถาน ๑ ตำบล ๑ ผู้นำด้านสุขภาพ	ผู้นำศาสนสถาน ๒๕ คน	ต.ค.๖๖							-ไม่ใช้งบประมาณ	โรจนาจันทร์ พลแสน เศรษฐีศิริ ทรัพย์แดง

ลำดับ	โครงการ/ กิจกรรมหลัก	เป้าหมาย/ จำนวน(ระบุพื้นที่ /กลุ่มคน)	ระยะเวลา (ตั้งแต่ วันที่- ถึงวันที่)	รวม งบประมาณ ทั้งโครงการ (บาท)	แหล่ง งบ	งบประมาณ แยก รายไตรมาส (บาท)				รายละเอียดการใช้ งบประมาณ	ผู้รับผิดชอบ	
						ไตรมาส ๑	ไตรมาส ๒	ไตรมาส ๓	ไตรมาส ๔			
						ต.ค.-ธ.ค.	ม.ค.-มี.ค.	เม.ย-มิ.ย.	ก.ค.-ก.ย.			
ประเด็นยุทธศาสตร์ที่ ๑. Promotion Prevention & Protection Excellence (ส่งเสริมสุขภาพป้องกันโรคเป็นเลิศและคุ้มครองผู้บริโภค)												
๔. แผนสุขภาพกลุ่มผู้สูงอายุและผู้พิการ												
	๓) การประชาสัมพันธ์สร้างเสริมสุขภาพ/ป้องกันควบคุมโรคและภัยสุขภาพในศาสนสถาน ๓.๑ เรื่องเขตปลอดบุหรี่/เครื่องดื่มแอลกอฮอล์ ๓.๒ เรื่องอาหารลดเค็ม/อาหารสุกร้อน สะอาด ๓.๓ เรื่องกำจัดลูกน้ำยุงลาย/ขยะ	๓๐ วัด	มค.- กค.๖๗				๓,๖๐๐ บาท				-ค่าป้ายเรื่องปลอดบุหรี่/เครื่องดื่มแอลกอฮอล์ขนาด๘๐*๘๐ ซม.*๑๒๐บาท ๓๐ ป้าย เป็นเงิน ๓,๖๐๐ บาท -ค่าป้ายเรื่องถวายเป็นทานอาหารลดเค็ม/อาหารสุกร้อน สะอาดขนาด ๘๐*๑๕๐ซม.*๑๕๐บาท๓๐ป้าย เป็นเงิน๔,๕๐๐บาท	โรจนาภรณ์ พลแสน เศรษฐศิริ ทรัพย์แดง
	๔) กิจกรรมตรวจคัดกรองสุขภาพพระสงฆ์ สามเณร และผู้นำศาสนา	พระสงฆ์ ๒๒๐ รูป เจ้าหน้าที่ และจิตอาสา ๘๐ คน	ก.พ. ๖๗				๘๗,๓๘๘				-ค่าป้ายโครงการเป็นเงิน ๓๖๐บาท -ค่าตอบแทนบุคลากรปฏิบัติงานนอกเวลาราชการ(เจาะเลือด) ๒๒ คนๆละ ๑ ครั้งๆละ๓ ซม. เป็นเงิน ๕,๓๖๘ บาท -ค่าวัสดุอุปกรณ์การแพทย์เป็นเงิน ๕,๐๐๐ บาท -ค่าอาหารกลางวันและเครื่องดื่มพระสงฆ์/จนท./จิตอาสา จำนวน ๓๐๐ คนๆละ ๑ มื้อๆละ๗๐บาท เป็นเงิน ๒๑,๐๐๐ บาท	โรจนาภรณ์ พลแสน เศรษฐศิริ ทรัพย์แดง

ลำดับ	โครงการ/ กิจกรรมหลัก	เป้าหมาย/ จำนวน(ระบุพื้นที่ /กลุ่มคน)	ระยะเวลา (ตั้งแต่ วันที่- ถึงวันที่)	รวม งบประมาณ ทั้งโครงการ (บาท)	แหล่ง งบ	งบประมาณ แยก รายไตรมาส (บาท)				รายละเอียดการใช้ งบประมาณ	ผู้รับผิดชอบ	
						ไตรมาส ๑	ไตรมาส ๒	ไตรมาส ๓	ไตรมาส ๔			
						ต.ค.-ธ.ค.	ม.ค.-มี.ค.	เม.ย-มิ.ย.	ก.ค.-ก.ย.			
ประเด็นยุทธศาสตร์ที่ ๑. Promotion Prevention & Protection Excellence (ส่งเสริมสุขภาพป้องกันโรคเป็นเลิศและคุ้มครองผู้บริโภค)												
๔. แผนสุขภาพกลุ่มผู้สูงอายุและผู้พิการ												
	๔) กิจกรรมถวายความรู้และ ตรวจคัดกรองสุขภาพ พระสงฆ์ สามเณรและผู้นำ ศาสนา	พระสงฆ์ ๒๒๐ รูป เจ้าหน้าที่ และจิต อาสา ๘๐ คน	ก.พ. ๖๗				๘๗,๓๘๘				-ค่าอาหารว่างและเครื่องดื่ม พระสงฆ์/จนท./จิตอาสา จำนวน ๓๐๐ คนๆละ ๒ มีอๆละ๒๕บาท เป็นเงิน ๑๕,๐๐๐ บาท -ค่าจ้างเหมาChest X-rays พระสงฆ์จำนวน ๒๒๐ รูปๆละ ๑๐๐บาท เป็นเงิน ๒๒,๐๐๐ บาท -ค่าถ่ายเอกสารแบบตรวจสุขภาพ สำหรับพระสงฆ์ ๒๒๐ ชุดๆละ ๓ บาท เป็นเงิน ๖๖๐ บาท -ค่าจ้างเหมารถสำหรับรับ- ส่ง พระสงฆ์มาร่วมกิจกรรมจำนวน ๒๖ คันๆละ ๕๐๐ บาท เป็นเงิน ๑๓,๐๐๐บาท - ค่าเช่าเต็นท์ ๔ หลังๆละ๕๐๐ บาทเป็นเงิน ๒,๐๐๐ บาท - ค่าจ้างจัดสถานที่เป็นเงิน ๓,๐๐๐ บาท	โรฎวมินทร์ พลแสน เศรษฐ์ศิริ ทรัพย์แดง

ลำดับ	โครงการ/ กิจกรรมหลัก	เป้าหมาย/ จำนวน(ระบุพื้นที่ /กลุ่มคน)	ระยะเวลา (ตั้งแต่ วันที่- ถึงวันที่)	รวม งบประมาณ ทั้งโครงการ (บาท)	แหล่ง งบ	งบประมาณ แยก รายไตรมาส (บาท)				รายละเอียดการใช้ งบประมาณ	ผู้รับผิดชอบ
						ไตรมาส ๑	ไตรมาส ๒	ไตรมาส ๓	ไตรมาส ๔		
						ต.ค.-ธ.ค.	ม.ค.-มี.ค.	เม.ย-มิ.ย.	ก.ค.-ก.ย.		
ประเด็นยุทธศาสตร์ที่ ๑. Promotion Prevention & Protection Excellence (ส่งเสริมสุขภาพป้องกันโรคเป็นเลิศและคุ้มครองผู้บริโภค)											
๔. แผนสุขภาพกลุ่มผู้สูงอายุและผู้พิการ											
๒	โครงการจัดบริการดูแลระยะยาวด้านสาธารณสุขสำหรับผู้สูงอายุและบุคคลอื่นที่มีภาวะพึ่งพิงในเขตพื้นที่อำเภอ บางแพ จังหวัดราชบุรี ปี ๒๕๖๗			๒๔,๓๗๐ บาท	PP						โรจนาภรณ์ พลแสน เศรษฐศิริ ทรัพย์แดง
	กิจกรรม ๑) ประชุมเชิงปฏิบัติการทีมผู้จัดการระบบการดูแลระยะยาวด้านสาธารณสุข	CM ๑๐ คน	มิ.ย.๖๗		PP			๑,๒๐๐		- ค่าอาหารกลางวันและเครื่องดื่ม ๑๐ คน x ๗๐บาท x เป็นเงิน ๗๐๐บาท - ค่าอาหารว่างและเครื่องดื่ม ๑๐ คน x ๒๕ บาท x ๒ มื้อ x เป็นเงิน ๕๐๐บาท	โรจนาภรณ์ พลแสน เศรษฐศิริ ทรัพย์แดง
	๒) กิจกรรมอบรมฟื้นฟูผู้ช่วยเหลือดูแลผู้สูงอายุที่มีภาวะพึ่งพิง (care giver)	CG ๖๑ คน	มิ.ย.๖๗					๒๓,๑๗๐		- ค่าป้ายโครงการ เป็นเงิน ๓๖๐ บาท - ค่าวัสดุอุปกรณ์ในการอบรมเป็นเงิน ๑๐,๐๐๐ บาท - ค่าอาหารกลางวันและเครื่องดื่ม ๖๑คน*๗๐ บาท x๓วัน เป็นเงิน ๑๒,๘๑๐	โรจนาภรณ์ พลแสน เศรษฐศิริ ทรัพย์แดง

ลำดับ	โครงการ/ กิจกรรมหลัก	เป้าหมาย/ จำนวน(ระบุพื้นที่ /กลุ่มคน)	ระยะเวลา (ตั้งแต่ วันที่- ถึงวันที่)	รวม งบประมาณ ทั้งโครงการ (บาท)	แหล่ง งบ	งบประมาณ แยก รายไตรมาส (บาท)				รายละเอียดการใช้ งบประมาณ	ผู้รับผิดชอบ
						ไตรมาส ๑	ไตรมาส ๒	ไตรมาส ๓	ไตรมาส ๔		
						ต.ค.-ธ.ค.	ม.ค.-มี.ค.	เม.ย-มิ.ย.	ก.ค.-ก.ย.		
ประเด็นยุทธศาสตร์ที่ ๑. Promotion Prevention & Protection Excellence (ส่งเสริมสุขภาพป้องกันโรคเป็นเลิศและคุ้มครองผู้บริโภค)											
๔. แผนสุขภาพกลุ่มผู้สูงอายุและผู้พิการ											
๓	โครงการสนับสนุนผ้าอ้อม ผู้ใหญ่สำหรับบุคคลที่มีภาวะ ฟังฟังและบุคคลที่มีปัญหา การกลั้นปัสสาวะหรือ อุจจาระไม่ได้	๑. บุคคลที่มีภาวะ ฟังฟังและมีค่า ADL ≤ ๖ คะแนน จำนวน ๒๒ คน ๒. บุคคลที่มีภาวะ กลั้นปัสสาวะหรือ อุจจาระไม่ได้ จำนวน ๓๖ คน	๑ ม.ค. - ๓๐ ก. ย. ๖๗	๒๙๘,๘๙๐ บาท	กองทุน หลัก ประกัน สุขภาพ เทศบาล ตำบล บางแพ						เศรษฐศิริ ทรัพย์แดง
	กิจกรรม ๑) สำรวจค้นหา กลุ่มเป้าหมาย									- ไม่ใช้งบประมาณ	เศรษฐศิริ ทรัพย์แดง
	๒) จัดทำแผนการดูแล รายบุคคล									- ไม่ใช้งบประมาณ	เศรษฐศิริ ทรัพย์แดง
	๓) จัดหาและนำส่งผ้าอ้อม/ แผ่นรองขับ			๒๙๘,๘๙๐						- ค่าผ้าอ้อมผู้ใหญ่ ๕๓ คน x ๒๘.๕๐/วัน x ๑๘๐ วัน เป็น เงิน ๒๗๑,๘๙๐ บาท - ค่าแผ่นรองขับการขับถ่าย ๕ คน x ๓๐ บาท/วัน x ๑๘๐ วัน เป็นเงิน ๒๗,๐๐๐ บาท	เศรษฐศิริ ทรัพย์แดง

ลำดับ	โครงการ/ กิจกรรมหลัก	เป้าหมาย/ จำนวน(ระบุพื้นที่ /กลุ่มคน)	ระยะเวลา (ตั้งแต่ วันที่- ถึงวันที่)	รวม งบประมาณ ทั้งโครงการ (บาท)	แหล่ง งบ	งบประมาณ แยก รายไตรมาส (บาท)				รายละเอียดการใช้ งบประมาณ	ผู้รับผิดชอบ
						ไตรมาส ๑	ไตรมาส ๒	ไตรมาส ๓	ไตรมาส ๔		
						ต.ค.-ธ.ค.	ม.ค.-มี.ค.	เม.ย-มิ.ย.	ก.ค.-ก.ย.		
ประเด็นยุทธศาสตร์ที่ ๑. Promotion Prevention & Protection Excellence (ส่งเสริมสุขภาพป้องกันโรคเป็นเลิศและคุ้มครองผู้บริโภค)											
๔. แผนสุขภาพกลุ่มผู้สูงอายุและผู้พิการ											
๔	โครงการส่งเสริมสุขภาพ ผู้สูงอายุตำบลบางแพ อ.บางแพ จ.ราชบุรี ปี ๒๕๖๗			๒๔,๒๐๘	กองทุน หลัก ประกัน สุขภาพ เทศบาล ตำบล บางแพ						เศรษฐศิริ ทรัพย์แดง
	กิจกรรม ๑) อบรมเชิงปฏิบัติการ การคัดกรองโรคใน ผู้สูงอายุ	แกนนำสุขภาพ ๘๔ คน	มค.- ก.ย .๖๗					๘,๔๐๐		-ค่าอาหารและเครื่องดื่ม ๘๔ คนๆละ ๑๐๐บาท เป็นเงิน ๘,๔๐๐ บาท	เศรษฐศิริ ทรัพย์แดง
	๒) รณรงค์คัดกรองโรคใน ผู้สูงอายุ	ผู้สูงอายุ ๓๕๐ คน						๑๕,๘๐๘		-ค่าเข็มเจาะเลือด ๑,๙๕๐ บาท -ค่าแผ่นตรวจหาระดับ น้ำตาลในเลือด ๔,๑๐๘ บาท -ค่าสำลีแอลกอฮอล์ ๑,๐๐๐ บาท - ค่าอาหารว่าง ๓๕๐ คน ๆละ๒๕ บาท เป็นเงิน ๘,๗๕๐ บาท	เศรษฐศิริ ทรัพย์แดง

--	--	--	--	--	--	--	--	--	--

ลำดับ	โครงการ/ กิจกรรมหลัก	เป้าหมาย/ จำนวน(ระบุ พื้นที่/กลุ่มคน)	ระยะเวลา (ตั้งแต่ วันที่- ถึงวันที่)	รวม งบประมาณ ทั้งโครงการ (บาท)	แหล่ง งบ	งบประมาณ แยก รายไตรมาส (บาท)				รายละเอียดการใช้ งบประมาณ	ผู้รับผิดชอบ
						ไตรมาส ๑	ไตรมาส ๒	ไตรมาส ๓	ไตรมาส ๔		
						ต.ค.-ธ.ค.	ม.ค.-มี.ค.	เม.ย-มิ.ย.	ก.ค.-ก.ย.		
ประเด็นยุทธศาสตร์ที่ ๑. Promotion Prevention & Protection Excellence (ส่งเสริมสุขภาพป้องกันโรคเป็นเลิศและคุ้มครองผู้บริโภค)											
๕. การพัฒนาคุณภาพชีวิตระดับอำเภอ (พชอ.)											
๑	โครงการขับเคลื่อนการพัฒนา คุณภาพชีวิตและยกระดับสุข ภาวะประชาชนด้วยกลไก คณะกรรมการพัฒนาคุณภาพ ชีวิตระดับอำเภอ (พชอ.)			๒๒,๔๐๐  บาท	สป						
	กิจกรรม ๑. วิเคราะห์ สถานการณ์การขับเคลื่อน พชอ.ระดับอำเภอบางแพ	ทั้งอำเภอ	ต.ค.๒๕๖๖ - ก.ย.๒๕๖๗								



	<p>๒.สรุปการดำเนินงานปี ๒๕๖๖ และจัดทำแผนปี ๒๕๖๗ รายประเด็น</p>	<p>คณะกรรมการ พขอ.อนุกรรมการ รายประเด็น พชต. และภาคี เครือข่าย จำนวน ๖๘ คน</p>	<p>มค๒๕๖๗</p>	<p>๒๒,๔๐๐</p>	<p>สป</p>		<p>๑๐,๐๐๐</p>			<p>- ค่าอาหารว่าง ๖๘ คน * ๒๕ บาท * ๒ มื้อ = ๓,๔๐๐ บาท          - ค่าอาหารกลางวัน ๖๘ คน * ๙๐ บาท = ๖,๑๒๐ บาท          - ค่าป้ายไวนิล ๔๘๐ บาท          รวมเป็นเงิน ๑๐,๐๐๐ บาท</p>	<p>สสอ.บางแพ</p>
	<p>๓.ขับเคลื่อนการดำเนินงานในพื้นที่</p>	<p>ทุกตำบล (๗ตำบล)</p>	<p>ต.ค.๒๕๖๖ - ก.ย.๒๕๖๗</p>							<p>บูรณาการงานปฐมภูมิ และ กองทุนท้องถิ่น</p>	

ลำดับ	โครงการ/ กิจกรรมหลัก	เป้าหมาย/ จำนวน(ระบุ พื้นที่/กลุ่มคน)	ระยะเวลา (ตั้งแต่ วันที่- ถึงวันที่)	รวม งบประมาณ ทั้งโครงการ (บาท)	แหล่ง งบ	งบประมาณ แยก รายไตรมาส (บาท)				รายละเอียดการใช้ งบประมาณ	ผู้รับผิดชอบ
						ไตรมาส ๑	ไตรมาส ๒	ไตรมาส ๓	ไตรมาส ๔		
						ต.ค.-ธ.ค.	ม.ค.-มี.ค.	เม.ย-มิ.ย.	ก.ค.-ก.ย.		
	๔ ประเมินตนเองตามแบบ การประเมิน UCCARE	คณะกรรมการ พชอ./ พชต.๗ ตำบล จำนวน๒๑ คน	ตค๒๕๖๖ - กย๒๕๖๗							ไม่ใช้งบประมาณ	สสอ.บางแพ
	๖. เยี่ยมเสริมพลัง	คณะกรรมการ พชอ. และภาคี เครือข่าย ๓๐ คน	พค- กย ๒๕๖๗							ไม่ใช้งบประมาณ	สสอ.บางแพ
	๗. ถอดบทเรียนการ ดำเนินงานรายประเด็น	คณะกรรมการ พชอ.และภาคี เค รือข่ายที่ เกี่ยวข้อง ๕๐ คน	พค ๒๕๖๗				๑๒,๔๐๐			-ค่าอาหาร ๕๐ คน *๙๐ บาท = ๔,๕๐๐ บาท -ค่าอาหารว่างและเครื่องดื่ม ๕๐คน * ๒๕บาท * ๒ ครั้ง = ๒,๕๐๐บาท -ค่าวิทยากร ๔ ชม * ๖๐๐ บาท= ๒,๔๐๐ บาท - ค่าจ้าง เหมารถสถานที่ และ เครื่องเสียง ๓,๐๐๐ บาท	สสอ.บางแพ

ลำดับ	โครงการ/	เป้าหมาย/	ระยะเวลา	รวม	แหล่ง	งบประมาณ แยก รายไตรมาส (บาท)	รายละเอียดการใช้	ผู้รับผิดชอบ
-------	----------	-----------	----------	-----	-------	------------------------------	------------------	--------------

						ไตรมาส ๑	ไตรมาส ๒	ไตรมาส ๓	ไตรมาส ๔			
						ต.ค.-ธ.ค.	ม.ค.-มี.ค.	เม.ย-มิ.ย.	ก.ค.-ก.ย.			
ประเด็นยุทธศาสตร์ที่ ๑. Promotion Prevention & Protection Excellence (ส่งเสริมสุขภาพป้องกันโรคเป็นเลิศและคุ้มครองผู้บริโภค)												
๖. แผนการควบคุมโรคติดต่อ												
๑	ชื่อโครงการ ป้องกันและควบคุมโรค ใช้เลือดออกตำบลงบางแพ ปี ๒๕๖๗	๒๕๐	ม.ค.๖๗- ก.ย.๖๗		กปท. บาง แพ							
	กิจกรรมที่ ๑ การป้องกัน ส่งเสริมการเฝ้าระวัง โรค และควบคุมก่อนการระบาด - อบรมให้ความรู้ - ทำลายแหล่งเพาะพันธุ์ยุงลาย	แกนนำ สุขภาพ จำนวน ๑๐๐ คน แกนนำ นักเรียน จำนวน ๑๕๐ คน	มกราคม ๒๕๖๗ - กันยายน ๒๕๖๗	๒๕๐,๐๐๐	กปท. บาง แพ	๒๔,๗๕๐	๑๘,๐๐๐	๒๗,๐๐๐		๒๔,๗๕๐	-ค่าอาหารว่างและเครื่องดื่ม แกนนำสุขภาพ ๑๐๐ คน ×๒๕ บาท×๒ มื้อ เป็นเงิน ๕,๐๐๐ บาท -ค่าอาหารกลางวันและ เครื่องดื่มแกนนำสุขภาพ ๑๐๐ คน × ๕๐ บาท เป็น เงิน ๕,๐๐๐ บาท -ค่าวัสดุ อุปกรณ์การอบรม จำนวน ๑๐๐ คน ๆ ละ ๘๐ บาท เป็นเงิน ๘,๐๐๐ บาท รวมเป็นเงิน ๑๘,๐๐๐ บาท- ค่าอาหารว่างและเครื่องดื่ม แกนนำนักเรียน จำนวน ๑๕๐ คน ๆ ละ ๒๕ บาท X ๒ มื้อ เป็นเงิน ๗,๕๐๐ บาท	วีรัญญา รอดนิษฐ์
ลำดับ	โครงการ/	เป้าหมาย/	ระยะเวลา	รวม	แหล่ง	งบประมาณ แยก รายไตรมาส (บาท)				รายละเอียดการใช้	ผู้รับผิดชอบ	

กิจกรรมหลัก	จำนวน(ระบุพื้นที่/กลุ่มคน)	(ตั้งแต่วันที่-ถึงวันที่)	งบประมาณทั้งโครงการ(บาท)	งบ	ไตรมาส ๑	ไตรมาส ๒	ไตรมาส ๓	ไตรมาส ๔	งบประมาณ		
					ต.ค.-ธ.ค.	ม.ค.-มี.ค.	เม.ย-มิ.ย.	ก.ค.-ก.ย.			
										- ค่าอาหารกลางวันและเครื่องดื่มแก่นักเรียน จำนวน ๑๕๐ คน x ๕๐ บาท เป็นเงิน ๗,๕๐๐ บาท -ค่าวัสดุ อุปกรณ์การอบรม จำนวน ๑๕๐ คน ๆ ละ ๘๐ บาท = ๑๒,๐๐๐ บาท -ค่าอาหารว่างและเครื่องดื่ม ออกกรณครั้งจำนวน ๙ ครั้ง /ปี (๑๑ หมู่) = ๙๙,๐๐๐ บาท	วีรณูญา รอดนิตย์
กิจกรรมที่ ๒ ควบคุมโรคขณะเกิดการระบาดของโรค	ผู้ป่วย ไข้เลือดออก ๕๐ ราย	มกราคม ๒๕๖๗ - กันยายน ๒๕๖๗		กปท. บาง แพ	๒๒,๐๐๐ บาท	๒๒,๐๐๐ บาท	๒๒,๐๐๐ บาท	๒๒,๐๐๐ บาท	๑. ค่าน้ำมันเบนซิน เป็นเงิน ๑๕,๐๐๐ บาท ๒. ค่าน้ำมันดีเซลผสมน้ำยา เป็นเงิน ๑๕,๐๐๐ บาท ๓. ค่าสเปรย์ฉีดกำจัดยุงลาย ขนาด ๖๐๐ ml. เป็นเงิน ๑๒,๐๐๐ บาท ๔. ค่ายากันยุงชนิดสเปรย์ ขนาด ๓๐ ml. เป็นเงิน ๑๑,๐๐๐ บาท ๕. ค่าจ้างเหมาพ่นหมอกควัน รายละเอียด ๗๐๐ บาท x ๕๐ ราย = ๓๕,๐๐๐ บาท	วีรณูญา รอดนิตย์	

ลำดับ	โครงการ/ กิจกรรมหลัก	เป้าหมาย/ จำนวน(ระบุ พื้นที่/กลุ่ม คน)	ระยะเวลา (ตั้งแต่ วันที่- ถึงวันที่)	รวม งบประมาณ ทั้งโครงการ (บาท)	แหล่ง งบ	งบประมาณ แยก รายไตรมาส (บาท)				รายละเอียดการใช้ งบประมาณ	ผู้รับผิดชอบ
						ไตรมาส ๑	ไตรมาส ๒	ไตรมาส ๓	ไตรมาส ๔		
						ต.ค.-ธ.ค.	ม.ค.-มี.ค.	เม.ย-มิ.ย.	ก.ค.-ก.ย.		
						๔,๕๐๐๐ บาท	๔,๕๐๐๐ บาท	๔,๕๐๐๐ บาท	๔,๕๐๐๐ บาท	-ค่าจ้างพ่นหมอกควันใน โรงเรียน ๕ แห่ง ๆ ละ ๔ ครั้ง รวม ๒๐ ครั้ง ๆ ละ ๔๕๐ บาท เป็นเงิน ๙,๐๐๐ บาท -ค่าจ้างพ่นหมอกควันในวัด จำนวน ๕ แห่ง ๆ ละ ๔ ครั้ง รวม ๒๐ ครั้ง ๆ ละ ๔๕๐ บาท เป็นเงิน ๙,๐๐๐ บาท รวมเป็นเงิน ๑๘,๐๐๐ บาท	วิรัชญา รอดนิษฐ์
๒	โครงการค้นหาผู้ป่วยวัณโรคเชิง รุกในผู้ป่วยเบาหวาน อำเภอบาง แพ ปี ๒๕๖๗	ประชากรกลุ่ม เสี่ยงได้แก่ กลุ่มผู้ป่วย เบาหวาน จำนวน ๙๕๐ คน	วันที่ ๑๔ - ๑๕ ธันวาคม ๒๕๖๖	๑๒๐,๖๗๐ บาท	เงินบำรุง	๑๒๐,๖๗๐ บาท				ค่าจ้างเหมาในการถ่ายภาพ รังสีปอดเคลื่อนที่ ๑๐๐ บาท x ๙๕๐ คน = ๙๕,๐๐๐บาท -ค่าอาหารว่าง ๙๕๐ x ๒๕ บาท เป็นเงิน ๒๓,๗๕๐ บาท -ค่าอาหารกลางวันเจ้าหน้าที่ ในการดำเนินงานคัดกรอง ๑๒ คน x ๘๐ บาท x ๒ วัน เป็นเงิน ๑,๙๒๐ บาท	มินตรา มงคล

ลำดับ	โครงการ/ กิจกรรมหลัก	เป้าหมาย/ จำนวน(ระบุ พื้นที่/กลุ่ม คน)	ระยะเวลา (ตั้งแต่ วันที่- ถึงวันที่)	รวม งบประมาณ ทั้งโครงการ (บาท)	แหล่ง งบ	งบประมาณ แยก รายไตรมาส (บาท)				รายละเอียดการใช้ งบประมาณ	ผู้รับผิดชอบ
						ไตรมาส ๑	ไตรมาส ๒	ไตรมาส ๓	ไตรมาส ๔		
						ต.ค.-ธ.ค.	ม.ค.-มี.ค.	เม.ย-มิ.ย.	ก.ค.-ก.ย.		
๓	โครงการประชุมเชิงปฏิบัติการ ตอบโต้ภาวะฉุกเฉินทาง สาธารณสุข (EOC)		ตุลาคม ๒๕๖๖ – กันยายน ๒๕๖๗								
	กิจกรรม ๑. แต่งตั้งทีมเฝ้าระวังและ คณะกรรมการปฏิบัติการตอบโต้ ภาวะฉุกเฉินทางสาธารณสุขอำเภอ บางแพ ๒.ประชุมคณะกรรมการ EOC และ ผู้เกี่ยวข้องกรณีเกิด second generation	คณะกรรมการ EOC ๒๐ คน ผู้เกี่ยวข้อง ๒๐ คน	ตุลาคม ๒๕๖๖ – กันยายน ๒๕๖๗	๓๐,๐๐๐ บาท	งบ Cup คปสอ. บางแพ	๗,๕๐๐ บาท	๗,๕๐๐ บาท	๗,๕๐๐ บาท	๗,๕๐๐ บาท	ค่าเครื่องตีและอาหารว่าง ผู้เข้าร่วมประชุม ๕๐ คน × ๒๕ บาท × ๒๔ ครั้ง เป็นเงิน ๓๐,๐๐๐ บาท	พจนารถ อูนมา

ลำดับ	โครงการ/ กิจกรรมหลัก	เป้าหมาย/ จำนวน(ระบุ พื้นที่/กลุ่มคน)	ระยะเวลา (ตั้งแต่ วันที่- ถึงวันที่)	รวม งบประมาณ ทั้งโครงการ (บาท)	แหล่ง งบ	งบประมาณ แยก รายไตรมาส (บาท)				รายละเอียดการใช้ งบประมาณ	ผู้รับผิดชอบ	
						ไตรมาส ๑	ไตรมาส ๒	ไตรมาส ๓	ไตรมาส ๔			
						ต.ค.-ธ.ค.	ม.ค.-มี.ค.	เม.ย-มิ.ย.	ก.ค.-ก.ย.			
ประเด็นยุทธศาสตร์ที่ ๑. Promotion Prevention & Protection Excellence (ส่งเสริมสุขภาพป้องกันโรคเป็นเลิศและคุ้มครองผู้บริโภค)												
๗. แผนการควบคุมโรคไม่ติดต่อ												
๑	ชื่อโครงการโครงการ ประชาสัมพันธ์ รู้ทัน รู้ ป้องกันโรคหลอดเลือดสมอง ปีงบประมาณ ๒๕๖๗	รพ.สต.+ปฐมภูมิ โรงพยาบาลบาง แพ จำนวน ๑๐ แห่ง	ม.ค.๖๖ - ก.ย.๖๗	๑๐,๕๐๐ บาท	PP		๑๐๕๐๐				- ค่าป้ายไวนิล ประชาสัมพันธ์รู้ทัน รู้ป้องกัน โรคหลอดเลือดสมองขนาด ๒.๕X๑.๒เมตร ราคาแผ่นละ ๔๕๐ บาท X ๑๐ แผ่น เป็น เงิน ๔,๕๐๐ บาท -ค่าสติ๊กเกอร์ประชาสัมพันธ์ อาคารเตือนที่ต้องมา โรงพยาบาล ขนาด ๑๕X๒๐ เซนติเมตร x๓๐ บาทX ๒,๐๐๐แผ่น เป็นเงิน ๖,๐๐๐ บาท	วิจิตรา เพ็ญภาลสิทธิ์

ลำดับ	โครงการ/ กิจกรรมหลัก	เป้าหมาย/ จำนวน(ระบุ พื้นที่/กลุ่ม คน)	ระยะเวลา (ตั้งแต่ วันที่- ถึงวันที่)	รวม งบประมาณ ทั้งโครงการ (บาท)	แหล่ง งบ	งบประมาณ แยก รายไตรมาส (บาท)				รายละเอียดการใช้ งบประมาณ	ผู้รับผิดชอบ
						ไตรมาส ๑	ไตรมาส ๒	ไตรมาส ๓	ไตรมาส ๔		
						ต.ค.-ธ.ค.	ม.ค.-มี.ค.	เม.ย-มิ.ย.	ก.ค.-ก.ย.		
ประเด็นยุทธศาสตร์ที่ ๑. Promotion Prevention & Protection Excellence (ส่งเสริมสุขภาพป้องกันโรคเป็นเลิศและคุ้มครองผู้บริโภค)											
๘. แผนบริการจัดการสิ่งแวดล้อม											
๑	โครงการเฝ้าระวังคุณภาพน้ำดื่ม และน้ำใช้ในสถานบริการ สาธารณสุขและชุมชนเขต อำเภอบางแพ ปี ๒๕๖๗	๑๐ สถานบริการ ๑๐ หมู่บ้าน	ตุลาคม ๒๕๖๖ - กันยายน ๒๕๖๗	๑๗,๑๐๐ บาท	เงิน บำรุง						พจนารถ อุณา
	กิจกรรมที่ ๑ ซึ่แจ่งแนวทางการ ตรวจคุณภาพน้ำดื่มด้วยชุด ทดสอบการปนเปื้อนโคลิฟอร์ม แบคทีเรีย (อ.๑๑)									ไม่ใช้งบประมาณ	
	กิจกรรมที่ ๒ ตรวจคุณภาพน้ำดื่ม ของสถานบริการด้วยน้ำยา อ.๑๑ ทุก ๖ เดือน	๑๐ สถานบริการ				-	๑๕๐ บาท	-	๑๕๐ บาท	ค่าชุดทดสอบการโคลิฟอร์ม แบคทีเรีย(อ.๑๑) ชุดละ ๑๕ บาท x ๑๐ สถานบริการ x ๒ ครั้ง เป็นเงิน ๓๐๐ บาท	
	กิจกรรมที่ ๓ ตรวจคุณภาพน้ำดื่ม ซ้ำกรณีตรวจครั้งแรกไม่ผ่าน (หลังปรับปรุง ๒ สัปดาห์)	๑๐ สถานบริการ				-	๑๕๐ บาท	-	๑๕๐ บาท	ค่าชุดทดสอบการโคลิฟอร์ม แบคทีเรีย(อ.๑๑) ชุดละ ๑๕ บาท x ๑๐ สถานบริการ x ๒ ครั้ง เป็นเงิน ๓๐๐ บาท	
	กิจกรรมที่ ๔ ตรวจคุณภาพดื่ม กวดในชุมชนอำเภอบางแพ ด้วย น้ำยา อ.๑๑ ทุก ๖ เดือน	๑๐ หมู่บ้าน				-	๑๕๐ บาท	-	๑๕๐ บาท	ค่าชุดทดสอบการโคลิฟอร์ม แบคทีเรีย(อ.๑๑) ชุดละ ๑๕ บาท x ๑๐ สถานบริการ x ๒ ครั้ง เป็นเงิน ๓๐๐ บาท	
	กิจกรรมที่ ๕ ตรวจคุณภาพน้ำใช้ ในชุมชนอำเภอบางแพ ด้วยน้ำยา อ.๑๑ ซ้ำกรณีตรวจครั้งแรกไม่ ผ่าน(หลังปรับปรุง ๒ สัปดาห์)	๑๐ ชุมชน				-	๑๕๐ บาท	-	๑๕๐ บาท	ค่าชุดทดสอบการโคลิฟอร์ม แบคทีเรีย(อ.๑๑) ชุดละ ๑๕ บาท x ๑๐ สถานบริการ x ๒ ครั้ง เป็นเงิน ๓๐๐ บาท	



ลำดับ	โครงการ/ กิจกรรมหลัก	เป้าหมาย/ จำนวน(ระบุ พื้นที่/กลุ่ม คน)	ระยะเวลา (ตั้งแต่ วันที่- ถึงวันที่)	รวม งบประมาณ ทั้งโครงการ (บาท)	แหล่ง งบ	งบประมาณ แยก รายไตรมาส (บาท)				รายละเอียดการใช้ งบประมาณ	ผู้รับผิดชอบ
						ไตรมาส ๑	ไตรมาส ๒	ไตรมาส ๓	ไตรมาส ๔		
						ต.ค.-ธ.ค.	ม.ค.-มี.ค.	เม.ย-มิ.ย.	ก.ค.-ก.ย.		
	กิจกรรมที่ ๖ ส่งตรวจน้ำดื่มจาก สถานบริการสาธารณสุข ที่ตรวจ ด้วย อ.๑๑ แล้วไม่ผ่าน (๒ ครั้ง) ตรวจวิเคราะห์ที่ห้องปฏิบัติการ กรมอนามัย	๑๐ สถานบริการ	ตุลาคม ๒๕๖๖ - กันยายน ๒๕๖๗			-	๗,๐๐๐	-	๗,๐๐๐ บาท	ค่าส่งเก็บน้ำดื่มตรวจวิเคราะห์ ๒ พารามิเตอร์ ชุดละ ๗๐๐ บาท x ๑๐ สถานบริการ x ๒ ครั้ง เป็นเงิน ๑๔,๐๐๐ บาท	
	กิจกรรมที่ ๗ จัดซื้ออุปกรณ์ชุด ตรวจคลอรีนอิสระคงเหลือ เพื่อ ใช้ในการตรวจคุณภาพน้ำประปา ในชุมชน	๑๐ สถานบริการ	ตุลาคม ๒๕๖๖ - กันยายน ๒๕๖๗			-	๑,๙๐๐	-	-	ค่าชุดตรวจคลอรีนอิสระ คงเหลือ ชุดละ ๙๕๐ บาท x ๒ ชุด เป็นเงิน ๑,๙๐๐ บาท	

ลำดับ	โครงการ/ กิจกรรมหลัก	เป้าหมาย/ จำนวน(ระบุ พื้นที่/กลุ่ม คน)	ระยะเวลา (ตั้งแต่ วันที่- ถึงวันที่)	รวม งบประมาณ ทั้งโครงการ (บาท)	แหล่ง งบ	งบประมาณ แยก รายไตรมาส (บาท)				รายละเอียดการใช้ งบประมาณ	ผู้รับผิดชอบ
						ไตรมาส ๑	ไตรมาส ๒	ไตรมาส ๓	ไตรมาส ๔		
						ต.ค.-ธ.ค.	ม.ค.-มี.ค.	เม.ย-มิ.ย.	ก.ค.-ก.ย.		
๒	โครงการคัดกรองและตรวจ ประเมินสุขภาพความเสี่ยงจาก การทำงานของบุคลากรใน โรงพยาบาล ประจำปี ๒๕๖๗			๑,๘๒๐ บาท	เงินบำรุง						
	กิจกรรม ๑.ตรวจความเสี่ยงจากการปฏิบัติงาน -ทางสายตา -ทางการได้ยิน- ทางปอด ๒. ส่งบุคลากรที่พบความเสี่ยงพบ แพทย์อาชีวอนามัยโรงพยาบาล โพธาราม ๓. แจ้งผลให้หน่วยงานปรับปรุง ลักษณะการปฏิบัติงานของบุคลากร ๔. ติดตามลักษณะการปรับปรุง กระบวนการทำงาน	๑. จนท.รพ.บาง แพทุกคน ๒. ทีมผู้คัดกรอง ความเสี่ยง ๑๔ คน	ตุลาคม ๒๕๖๖ - กันยายน ๒๕๖๗	๑,๘๒๐ บาท	เงินบำรุง				๑,๘๒๐	๑. ค่าอาหารว่างและเครื่องดื่มทีม ผู้คัดกรองความเสี่ยง ๑๔ คน × ๒๕ บาท × ๒ มื้อ เป็นเงิน ๗๐๐ บาท๒. ค่าอาหารกลางวันและ เครื่องดื่มทีมผู้คัดกรองความเสี่ยง ๑๔ คน × ๘๐ บาท เป็นเงิน ๑,๑๒๐ บาท รวมเป็นเงิน ๑,๘๒๐ บาท	สุมารินทร์ มากระจันทร์
๓	โครงการ การจัดการขยะติดเชื้อ คปสอ.บางแพ										
	กิจกรรม ๑.-ทำสัญญาว่าจ้างกับบริษัทเอกชน ๒. ติดตามการเก็บขยะของบริษัท ๓. ปรับแนวทางร่วมกันกรณีเกิดปัญหา ในการเก็บขยะติดเชื้อ	รพ.บางแพ รพ.สต. ๙ แห่ง	ตุลาคม ๒๕๖๖ - กันยายน ๒๕๖๗	๑๑๗,๐๐๐ บาท	เงินบำรุง	๓๐,๐๐๐	๓๐,๐๐๐	๓๐,๐๐๐	๒๗,๐๐๐	- ค่าเหมาจ่ายการจัดเก็บและ กำจัดขยะติดเชื้อโดย บริษัทเอกชน ๙ แห่ง × ๑๐๐๐ บาท × ๑๒ ครั้ง รพ.บางแพ รวม ๙๐,๐๐๐ บาท	พจนารถ อูนมา

ลำดับ	โครงการ/ กิจกรรมหลัก	เป้าหมาย/ จำนวน(ระบุ พื้นที่/กลุ่มคน)	ระยะเวลา (ตั้งแต่ วันที่- ถึงวันที่)	รวม งบประมาณ ทั้งโครงการ (บาท)	แหล่ง งบ	งบประมาณ แยก รายไตรมาส (บาท)				รายละเอียดการใช้ งบประมาณ	ผู้รับผิดชอบ
						ไตรมาส ๑	ไตรมาส ๒	ไตรมาส ๓	ไตรมาส ๔		
						ต.ค.-ธ.ค.	ม.ค.-มี.ค.	เม.ย-มิ.ย.	ก.ค.-ก.ย.		
ประเด็นยุทธศาสตร์ที่ ๑. Promotion Prevention & Protection Excellence (ส่งเสริมสุขภาพป้องกันโรคเป็นเลิศและคุ้มครองผู้บริโภค)											
๘. แผนการบริหารจัดการสิ่งแวดล้อม											
๑	ชื่อโครงการ อบรมเชิง ปฏิบัติการเตรียมความ พร้อมด้านอค์ศึภย ปี ๒๕๖๗			๔๘,๔๕๕							เอมอร โพธิ์ประสิทธิ์
	กิจกรรม๑. การเตรียมความ พร้อมรองรับอค์ศึภย	จนท.ทีม ENV. จำนวน ๑๕ คน	๑ก.พ.-๓๐ เม.ย.๖๗		เงิน บำรุง	-	๑,๐๐๐	-	-	ค่าวัสดุในการทำป้าย เกี่ยวกับอค์ศึภย ๑๐๐ บาท	
	กิจกรรม ๒. การอบรมความรู้ เรื่องอค์ศึภย/การฝึกปฏิบัติ การใช้ถังดับเพลิงและการ ซ้อมแผนรองรับอค์ศึภย	เจ้าหน้าที่ใน รพ. บางแพ จำนวน ๑๘๓ คน	๒๒-๒๔ พ.ค.๖๗		เงิน บำรุง	-	-	๔๗,๔๕๕	-	๑. ค่าอาหารว่างและ เครื่องดื่ม ๑๘๓ คนx๒๕ บาทx ๒ มื้อ=๙,๑๕๐ บาท ๒.ค่าอาหารกลางวันและ เครื่องดื่ม ๑๘๓ คน x ๖๐ บาท=๑๐,๙๘๐ บาท ๓.ค่าอาหารว่างและ เครื่องดื่มหน่วยงานสนับสนุน (กู้ชีพ) ๑๕ คนx๒๕ บาทx ๓ วัน=๑,๑๒๕ บาท ๔.ค่าอาหารกลางวันและ เครื่องดื่มหน่วยงานสนับสนุน (กู้ชีพ) ๑๕ คนx๖๐ บาทx๓ วัน =๒,๗๐๐ บาท ๕.ค่าวัสดุเชื้อเพลิง ๕,๕๐๐ บาท	

ลำดับ	โครงการ/ กิจกรรมหลัก	เป้าหมาย/ จำนวน(ระบุ พื้นที่/กลุ่มคน)	ระยะเวลา (ตั้งแต่ วันที่- ถึงวันที่)	รวม งบประมาณ ทั้งโครงการ (บาท)	แหล่ง งบ	งบประมาณ แยก รายไตรมาส (บาท)				รายละเอียดการใช้ งบประมาณ	ผู้รับผิดชอบ
						ไตรมาส ๑	ไตรมาส ๒	ไตรมาส ๓	ไตรมาส ๔		
						ต.ค.-ธ.ค.	ม.ค.-มี.ค.	เม.ย-มิ.ย.	ก.ค.-ก.ย.		
										๖.ค่าเช่าเตียงที่ ๒ หลังx๗๐๐ บาท x๓วัน = ๔,๒๐๐ บาท ๗.ค่าเช่าผ้าใบสำหรับป้องกันการ ฟุ้งกระจาย ๑,๐๐๐ บาท x ๓ วัน=๓,๐๐๐ บาท ๘.ค่าตอบแทนวิทยากร ๖ ชม.x ๖๐๐ บาท x ๓ วัน =๑๐,๘๐๐ บาท	
๒	แผนงาน การตรวจวิศวกรรม ความปลอดภัยในโรงพยาบาล			๔๕,๕๐๐							เอมอร โพธิ์ประสิทธิ์
	กิจกรรม ๑. การตรวจประเมิน วิศวกรรมความปลอดภัยใน รพ. ๗ ระบบ	-จนท. ศบส.๕ จำนวน ๓ คน -จนท.ผู้เกี่ยวข้อง จำนวน ๕ คน	ก.ค.-ส.ค .๖๖		เงิน บำรุง	-	-	-	๑๕,๕๐๐	๑.ค่าบริการด้านการตรวจ วิศวกรรมความปลอดภัยใน รพ. ๗ ระบบของทีม เจ้าหน้าที่ ศบส.๕ ๒ วัน =๑๕,๐๐๐บาท ๒.ค่าอาหารว่างและ เครื่องดื่มจนท. ๕ คนx๒๕ บาทx๔มือ =๕๐๐ บาท	
	๒. การติดตาม/แก้ไขปรับปรุง สิ่งที่ไม่เป็นไปตามมาตรฐาน	-ทุกหน่วยงานใน รพ.ที่ตรวจพบสิ่ง ไม่เป็นไปตาม มาตรฐาน	ส.ค.-ก.ย .๖๗	-	-	-	-	-	๓๐,๐๐๐	- ค่าการส่งตรวจ/ซ่อมแซม วัสดุอุปกรณ์ และการ ปรับเปลี่ยนแก้ไขตาม ข้อเสนอแนะที่ได้รับ(เบิกจ่าย ตามจริง)	

ลำดับ	โครงการ/ กิจกรรมหลัก	เป้าหมาย/ จำนวน(ระบุ พื้นที่/กลุ่มคน)	ระยะเวลา (ตั้งแต่ วันที่- ถึงวันที่)	รวม งบประมาณ ทั้งโครงการ (บาท)	แหล่ง งบ	งบประมาณ แยก รายไตรมาส (บาท)				รายละเอียดการใช้ งบประมาณ	ผู้รับผิดชอบ
						ไตรมาส ๑	ไตรมาส ๒	ไตรมาส ๓	ไตรมาส ๔		
						ต.ค.-ธ.ค.	ม.ค.-มี.ค.	เม.ย-มิ.ย.	ก.ค.-ก.ย.		
ประเด็นยุทธศาสตร์สาธารณสุขที่ ๒ Service Excellence ( การบริการเป็นเลิศ)											
๙. แผนพัฒนาระบบปฐมภูมิ (การแพทย์ปฐมภูมิ/อสม/ภาคีเครือข่าย)											
๑	ชื่อโครงการ พัฒนา เครือข่ายปฐมภูมิตามเกณฑ์ คุณภาพมาตรฐานบริการ ปฐมภูมิ ปี ๒๕๖๗			๕,๔๐๐							อรุณ อบเชย
	๑. การชี้แจงเกณฑ์คุณภาพ มาตรฐานบริการสุขภาพปฐม ภูมิปี ๒๕๖๖	คณะกรรมการ พัฒนาระบบ บริการปฐมภูมิ และทีมประเมิน จำนวน ๓๕ คน	ม.ค.๖๗		PP.		๔,๒๐๐			- ค่าอาหารกลางวันและ เครื่องดื่ม ๓๕ คน x ๗๐บาท เป็นเงิน ๒,๔๕๐บาท - ค่าอาหารว่างและเครื่องดื่ม ๓๕ คน x ๒๕ บาท x ๒ มื้อ เป็นเงิน ๑,๗๕๐บาท	อรุณ อบเชย
	๒.ชี้แจงเกณฑ์คุณภาพ มาตรฐานบริการสุขภาพปฐม ภูมิ ปี ๒๕๖๖ แก่ จนท. รพสต.	จนท.รพ.สต. จำนวน ๑๐ คน	ก.พ.๖๗				๑,๒๐๐			- ค่าอาหารกลางวันและ เครื่องดื่ม ๑๐ คน x ๗๐บาท เป็นเงิน ๗๐๐บาท - ค่าอาหารว่างและเครื่องดื่ม ๑๐ คน x ๒๕บาท x ๒ มื้อ เป็นเงิน ๕๐๐บาท	
	๓.ประเมินตนเองตาม มาตรฐานหน่วยบริการปฐม ภูมิ ปี ๒๕๖๖	รพ.บางแพ และ รพ.สต.ทั้ง ๙ แห่ง								ไม่มีงบประมาณ	

ลำดับ	โครงการ/ กิจกรรมหลัก	เป้าหมาย/ จำนวน(ระบุ พื้นที่/กลุ่มคน)	ระยะเวลา (ตั้งแต่ วันที่- ถึงวันที่)	รวม งบประมาณ ทั้งโครงการ (บาท)	แหล่ง งบ	งบประมาณ แยก รายไตรมาส (บาท)				รายละเอียดการใช้ งบประมาณ	ผู้รับผิดชอบ
						ไตรมาส ๑	ไตรมาส ๒	ไตรมาส ๓	ไตรมาส ๔		
						ต.ค.-ธ.ค.	ม.ค.-มี.ค.	เม.ย-มิ.ย.	ก.ค.-ก.ย.		
ประเด็นยุทธศาสตร์สาธารณสุขที่ ๒ Service Excellence ( การบริการเป็นเลิศ)											
๙. แผนพัฒนาระบบปฐมภูมิ (การแพทย์ปฐมภูมิ/อสม/ภาคีเครือข่าย)											
	๔.จัดทำคู่มือแนวทางการ ให้บริการปฐมภูมิเครือข่าย บางแพ (CPG)	๒เรื่อง	มี.ค.๖๗-มิ. ย.๖๗	ไม่ใช้งบ							อรุณ อบเชย
๒	โครงการพัฒนาสู่ DSHA			๖,๔๗๕ บาท							
	๑.ประชุมทีมทำงานในการ เรียนรู้มาตรฐาน DHSА	คณะกรรมการ คปสอ. จำนวน ๑๕ คน	เม.ย.๖๗		PP		๓๗๕			ค่าอาหารว่าง ๑๕ คน x ๒๕ บาท เป็นเงิน ๓๗๕ บาท	
	๒. แลกเปลี่ยนเรียนรู้วิธี ดำเนินงานDSHA รพช. ยุพราชจอมบึง (ศึกษาดูงาน)	คณะกรรมการ คปสอ. จำนวน ๑๕ คน	พ.ค.๖๗		PP		๖,๑๐๐			๑.ค่าเช่ารถตู้ ๓,๐๐๐บาท ๒.ค่าอาหารกลางวัน ๙๐ บาท x ๑๕ คน=๑,๓๕๐บาท ๓.ค่าอาหารว่าง ๒๕ บาท x ๑๕ คน x ๒ มื้อ= ๗๕๐บาท ๔.ค่าของที่ระลึก ๑,๐๐๐ บาท	

ลำดับ	โครงการ/ กิจกรรมหลัก	เป้าหมาย/ จำนวน(ระบุ พื้นที่/กลุ่มคน)	ระยะเวลา (ตั้งแต่ วันที่- ถึงวันที่)	รวม งบประมาณ ทั้งโครงการ (บาท)	แหล่ง งบ	งบประมาณ แยก รายไตรมาส (บาท)				รายละเอียดการใช้ งบประมาณ	ผู้รับผิดชอบ
						ไตรมาส ๑	ไตรมาส ๒	ไตรมาส ๓	ไตรมาส ๔		
						ต.ค.-ธ.ค.	ม.ค.-มี.ค.	เม.ย-มิ.ย.	ก.ค.-ก.ย.		
ประเด็นยุทธศาสตร์สาธารณสุขที่ ๒ Service Excellence ( การบริการเป็นเลิศ)											
๙. แผนพัฒนาระบบปฐมภูมิ (การแพทย์ปฐมภูมิ/อสม/ภาคีเครือข่าย)											
๓.	โครงการชุมชนลดเค็มลดโรค ความดันโลหิตสูง										
	กิจกรรม ๑. ประเมินพฤติกรรมการ บริโภคเค็มในกลุ่มเสี่ยงโรค ความดันโลหิตสูงในชุมชน ๒. ตรวจสอบประเมินระดับความ เค็มของอาหารในร้านจำหน่าย อาหารและในครัวเรือน ด้วย เครื่องมือ salt meter ๓. อบรมให้ความรู้เรื่องการลด การบริโภคเค็มในกลุ่มเสี่ยง ความดันโลหิตสูง แกมนำชุมชน และร้านค้าในชุมชน ๔. ประเมินผลและติดตาม พฤติกรรมการกินเค็ม และ ระดับความเค็มในอาหารของ กลุ่มเสี่ยง	๑. ประชาชน กลุ่มเสี่ยงความ ดันโลหิตสูง ๒. แกมนำ สุขภาพ ๓. ร้านค้าใน ชุมชน จำนวน ๑๕๐ คนในเขต ต. บางแพ	เม.ย. ๖๗- ส.ค.๖๗	๓๒,๗๐๐	ทต. บาง แพ			๓๒,๗๐๐		๑. ค่าอาหารกลางวันและ เครื่องดื่ม ๗๕ คน x๕๐ บาท x๒รุ่น เป็นเงิน ๗,๕๐๐ บาท ๒.ค่าอาหารว่าง ๗๕ คน x๒ มื้อ x ๒๕ บาทx ๒รุ่น เป็น เงิน ๗,๕๐๐บาท ๓.ค่าเครื่องตรวจวัดความ เค็มในอาหาร (salt meter ) จำนวน ๑๑ เครื่อง ๆ ละ ๑,๗๐๐บาท เป็นเงิน ๑๘,๗๐๐บาท ๔.ค่าวิทยากร ชั่วโมงละ ๖๐๐ x ๓ ชั่วโมง x ๒รุ่น เป็นเงิน ๓,๖๐๐บาท	อรุณ อบเชย

ลำดับ	โครงการ/ กิจกรรมหลัก	เป้าหมาย/ จำนวน (ระบุพื้นที่/ กลุ่มคน)	ระยะเวลา (ตั้งแต่ วันที่- ถึง วันที่)	งบประมาณ รวมทั้ง โครงการ (บาท)	แหล่ง งบ	งบประมาณ แยก รายไตรมาส (บาท)				รายละเอียดการใช้งบประมาณ	ผู้รับผิดชอบ	
						ไตรมาส ๑	ไตรมาส ๒	ไตรมาส ๓	ไตรมาส ๔			
						ต.ค.-ธ.ค.	ม.ค.-มี.ค.	เม.ย-มิ.ย.	ก.ค.-ก.ย.			
ประเด็นยุทธศาสตร์ที่ ๒ : บริการเป็นเลิศ ( Service Excellence)												
๑๐. แผนการพัฒนาระบบบริการสุขภาพ (Service plan สาขา IMC)												
๑.	โครงการตรวจเยี่ยม เพื่อ พัฒนาระบบบริการและ การดำเนินงาน การดูแล ผู้ป่วยระยะกลาง (IMC) ภายในจังหวัดราชบุรี ณ รพ.โพธาราม และ รพ.เจ็ด เสมียน	ทีมนิเทศ ๑๒ คน ประกอบด้วย แพทย์ และทีมสหวิชาชีพและ ทีมผู้รับการ ตรวจ เยี่ยมของ รพ.โพธาราม และ รพ.เจ็ดเสมียน จำนวน ๒๐ คน		๓๙,๒๐๐ บาท  ๔,๔๘๐	เงิน บำรุง					๔,๔๘๐	- ค่าอาหารว่างมือละ ๒๕บาท*๓๒คน*๒ มือ =๑,๖๐๐ - ค่าอาหารกลางวัน มือละ ๙๐บาท *๓๒ คน= ๒,๘๘๐	วรัศยาพร
	กิจกรรมการประชุม คณะกรรมการพัฒนา ระบบบริการ (Service Plan) SP IMC ระดับ จังหวัด ราชบุรี จำนวน ๔ ครั้ง	คณะกรรมการ SP IMC ระดับจังหวัด ราชบุรี จำนวน ๕๐ คน		๒๘,๐๐๐						๒๘,๐๐๐	- ค่าอาหารว่างมือละ ๒๕บาท*๕๐คน*๒ มือ*๔วัน =๑๐,๐๐๐ - ค่าอาหารกลางวัน มือละ ๙๐บาท *๕๐ คน*๔วัน = ๑๘,๐๐๐	กลุ่มงานเวช กรรมฟื้นฟู รพ. บางแพ
	กิจกรรมการประชุม คณะทำงานนกายภาพ บำบัด SP IMC ระดับจังหวัด ราชบุรี จำนวน ๓ ครั้ง	นักรกายภาพบำบัด ภายในจังหวัดราชบุรี จำนวน ๑๖ คน		๖,๓๒๐						๖,๓๒๐	- ค่าอาหารว่างมือละ ๒๕บาท*๑๖คน*๒ มือ*๓วัน =๒,๔๐๐ - ค่าอาหารกลางวัน มือละ ๙๐บาท *๑๖ คน*๓วัน = ๔,๓๒๐ บาท	กลุ่มงานเวช กรรมฟื้นฟู รพ. บางแพ



ลำดับ	โครงการ/ กิจกรรมหลัก	เป้าหมาย/ จำนวน(ระบุ พื้นที่/กลุ่มคน)	ระยะเวลา (ตั้งแต่ วันที่- ถึงวันที่)	รวม งบประมาณ ทั้งโครงการ (บาท)	แหล่ง งบ	งบประมาณ แยก รายไตรมาส (บาท)				รายละเอียดการใช้ งบประมาณ	ผู้รับผิดชอบ
						ไตรมาส ๑	ไตรมาส ๒	ไตรมาส ๓	ไตรมาส ๔		
						ต.ค.-ธ.ค.	ม.ค.-มี.ค.	เม.ย-มิ.ย.	ก.ค.-ก.ย.		
ประเด็นยุทธศาสตร์สาธารณสุขที่ ๒. ด้านบริการเป็นเลิศ (Service Excellence)											
๑๐. แผนการพัฒนาระบบบริการสุขภาพ สาขามะเร็ง											
๑	โครงการเฝ้าระวังมะเร็ง ลำไส้ใหญ่และลำไส้ตรง มะเร็งปากมดลูก ตำบล บางแพ ปี ๒๕๖๗		ต.ค.๖๖- ก.ย.๖๗	๑๒,๐๐๐ บาท							สุนิสา มาลา
	๑) อบรมให้ความรู้เรื่องมะเร็ง ลำไส้ใหญ่และลำไส้ตรงแก่ ประชากรกลุ่มเป้าหมาย	ประชากรกลุ่ม อายุ ๕๐-๗๐ปี ตำบลบางแพ ๖๐ คน			กองทุน หลัก ประกัน สุขภาพ เทศบาล ตำบล บางแพ		๖,๐๐๐ บาท			- ค่าอาหารกลางวัน ๖๐ คน x ๕๐บาท เป็นเงิน ๓,๐๐๐ บาท - ค่าอาหารว่าง ๖๐ คน x ๒๕บาท x ๒มือ เป็นเงิน ๓,๐๐๐ บาท	สุนิสา มาลา
	๒) อบรมให้ความรู้เรื่องมะเร็ง ปากมดลูกแก่สตรี กลุ่มเป้าหมาย	สตรีอายุ ๓๐-๖๐ปี ตำบลบางแพ ๖๐ คน			กองทุน หลัก ประกัน สุขภาพ เทศบาล ตำบล บางแพ		๖,๐๐๐ บาท			- ค่าอาหารกลางวัน ๖๐ คน x ๕๐บาท เป็นเงิน ๓,๐๐๐ บาท - ค่าอาหารว่าง ๖๐ คน x ๒๕บาท x ๒มือ เป็นเงิน ๓,๐๐๐ บาท	สุนิสา มาลา

ลำดับ	โครงการ/ กิจกรรมหลัก	เป้าหมาย/ จำนวน(ระบุ พื้นที่/กลุ่มคน)	ระยะเวลา (ตั้งแต่ วันที่- ถึงวันที่)	รวม งบประมาณ ทั้งโครงการ (บาท)	แหล่ง งบ	งบประมาณ แยก รายไตรมาส (บาท)				รายละเอียดการใช้ งบประมาณ	ผู้รับผิดชอบ
						ไตรมาส ๑	ไตรมาส ๒	ไตรมาส ๓	ไตรมาส ๔		
						ต.ค.-ธ.ค.	ม.ค.-มี.ค.	เม.ย-มิ.ย.	ก.ค.-ก.ย.		
ประเด็นยุทธศาสตร์สาธารณสุขที่ ๒ Service excellence (บริการเป็นเลิศ)											
๑๐. แผนแผนการพัฒนาระบบบริการสุขภาพ (สาขาจิตเวช)											
๑	โครงการ เพิ่มอัตราการ เข้าถึงบริการผู้ป่วยจิตเวช ปีงบประมาณ ๒๕๖๗			๔๘,๐๐๐ บาท							จิรวรรณ กลิ่นหอม
	กิจกรรม ๑. การดูแลผู้ป่วยจิตแพทย์ ทั่วไป โดยจิตแพทย์ เดือนละ ๑ ครั้ง	ผู้ป่วยจิตเวชใน อำเภอบางแพ และอำเภอ ไทรน้อย	๑ ม.ค.๖๗ -๓๑ ธ.ค. .๖๗	๒๔,๐๐๐	เงิน บำรุง	๖,๐๐๐	๖,๐๐๐	๖,๐๐๐	๖,๐๐๐	๑.ค่าตอบแทนจิตแพทย์ทั่วไป (เฉพาะทางสาขาส่งเสริม พิเศษ) จำนวน ๑๒ ครั้ง * ๒,๐๐๐ บาท เป็นเงิน ๒๔,๐๐๐ บาท	
	กิจกรรม ๒. การดูแลผู้ป่วยจิตแพทย์ เด็กและวัยรุ่น เดือนละ ๑ ครั้ง	ผู้ป่วยจิตเวชเด็ก และวัยรุ่นใน อำเภอบางแพ และอำเภอ ไทรน้อย		๒๔,๐๐๐	เงิน บำรุง	๖,๐๐๐	๖,๐๐๐	๖,๐๐๐	๖,๐๐๐	๑.ค่าตอบแทนจิตแพทย์เด็ก และวัยรุ่น (เฉพาะทางสาขา ส่งเสริมพิเศษ) จำนวน ๑๒ ครั้ง * ๒,๐๐๐ บาท เป็นเงิน ๒๔,๐๐๐ บาท	

ลำดับ	โครงการ/ กิจกรรมหลัก	เป้าหมาย/ จำนวน(ระบุ พื้นที่/กลุ่มคน)	ระยะเวลา (ตั้งแต่ วันที่- ถึงวันที่)	รวม งบประมาณ ทั้งโครงการ (บาท)	แหล่ง งบ	งบประมาณ แยก รายไตรมาส (บาท)				รายละเอียดการใช้ งบประมาณ	ผู้รับผิดชอบ
						ไตรมาส ๑	ไตรมาส ๒	ไตรมาส ๓	ไตรมาส ๔		
						ต.ค.-ธ.ค.	ม.ค.-มี.ค.	เม.ย-มิ.ย.	ก.ค.-ก.ย.		
๒	แผนพัฒนาบุคลากรเครือข่าย สุขภาพอำเภอบางแพในการ คัดกรองภาวะซึมเศร้าและ เฝ้าระวังการฆ่าตัวตาย		๑ ม.ค.๖๗ -๓๐ ก.ย. .๖๗	๓๒,๒๐๕	เงินบำ รุง						
	กิจกรรม ๑. ให้ความรู้ในการคัดกรอง ซึมเศร้าในกลุ่มเสี่ยงแก่ อสม. ๒. ให้ความรู้ในการคัดกรอง ซึมเศร้าในกลุ่มเสี่ยงแก่ อสม.	อสม. อำเภอ บางแพ จำนวน ๖๕ หมู่บ้าน ๆ ละ ๓ คน รวม ๑๙๕ คน (แบ่งเป็น ๑๐ รุ่น)					๒๕,๘๗๕			๑. ค่าอาหารว่างและเครื่องดื่ม ๑๙๕ คน * ๒๕ บาท * ๑ มื้อ = ๔,๘๗๕ บาท ๒. ค่าวัสดุอุปกรณ์ในการ อบรม เป็นเงิน ๓,๐๐๐ บาท ๓. ค่าวิทยากร ๑ คน * ๓ ชั่วโมง ๆ ๖๐๐ บาท * ๑๐ รุ่น เป็นเงิน ๑๘,๐๐๐ บาท รวม ๒๕,๘๗๕ บาท	จิรวรรณ กลิ่นหอม
	กิจกรรม ๒.อบรมเจ้าหน้าที่ เครือข่ายสุขภาพอำเภอบางแพ เรื่องการคัดกรองภาวะ ซึมเศร้าและความเสี่ยงต่อ การทำร้ายตนเอง	๑.เจ้าหน้าที่ รพ. บางแพ ๑๒ คน (งานผู้ป่วยนอก , งานผู้ป่วยใน, งาน อุบัติเหตุฉุกเฉิน, กลุ่มงานปฐมภูมิ ๒. เจ้าหน้าที่ รพ.สต. แห่ง ละ ๑ คน รวม ๙ คน	๑ ม.ค.๖๗ - ๓๐ ก. ย.๖๗		เงิน บำรุง			๖,๓๓๐	๑. ค่าอาหารกลางวันและ เครื่องดื่ม ๒๑ คน * ๘๐ บาท * ๑ มื้อ เป็นเงิน ๑,๖๘๐ บาท ๒. ค่าอาหารว่างและเครื่องดื่ม ๒๑ คน * ๒๕ บาท * ๒ มื้อ = ๑,๐๕๐ บาท ๓. ค่าวิทยากร ๑ คน * ๖ ชั่วโมง ๆ ๖๐๐ บาท = ๓,๖๐๐ บาท รวม ๖,๓๓๐ บาท	จิรวรรณ กลิ่นหอม	

ลำดับ	โครงการ/ กิจกรรมหลัก	เป้าหมาย/ จำนวน(ระบุ พื้นที่/กลุ่มคน)	ระยะเวลา (ตั้งแต่ วันที่- ถึงวันที่)	รวม งบประมาณ ทั้งโครงการ (บาท)	แหล่ง งบ	งบประมาณ แยก รายไตรมาส (บาท)				รายละเอียดการใช้ งบประมาณ	ผู้รับผิดชอบ	
						ไตรมาส ๑	ไตรมาส ๒	ไตรมาส ๓	ไตรมาส ๔			
						ต.ค.-ธ.ค.	ม.ค.-มี.ค.	เม.ย-มิ.ย.	ก.ค.-ก.ย.			
ประเด็นยุทธศาสตร์สาธารณสุขที่ ๒ Service excellence (บริการเป็นเลิศ)												
๑๐. แผนการพัฒนาระบบบริการสุขภาพ (สาขา การควบคุมการติดเชื้อ)												
๑	ชื่อโครงการ -โครงการอบรมเชิงปฏิบัติการ การป้องกันและการเฝ้าระวัง การแพร่กระจายเชื้อโรคติดต่อ เชื้อทางเดินหายใจจากเชื้อไว รัสอาร์เอสวีและโรคไขหวัด ใหญ่	-บุคลากร รพ. บางแพ ๑๘๔ คน -บุคลากร สสอ. บางแพ ๕๕คน	๒๐-๒๒ ธ. ค.๒๕๖๖	๖,๗๒๕ บาท	เงิน บำรุง	๖,๗๒๕					- ค่าอาหารว่างพร้อม เครื่องดื่ม ๒๓๙ คน x ๒๕ บาท x ๑มื้อ=๕,๙๗๕บาท - ค่าอาหารว่างพร้อม เครื่องดื่มวิทยากรจำนวน ๑๐ คน x ๒๕ บาท x๓ รุ่น = ๗๕๐ บาท	นางวาพิม รัตนารามิก
	กิจกรรม ๑. บรรยายให้ความรู้โรค ทางเดินหายใจ RSV และโรค ไขหวัดใหญ่											
	กิจกรรม ๒. ฝึกปฏิบัติเพื่อลดการ แพร่กระจายเชื้อ											

ลำดับ	โครงการ/ กิจกรรมหลัก	เป้าหมาย/ จำนวน(ระบุ พื้นที่/กลุ่มคน)	ระยะเวลา (ตั้งแต่ วันที่- ถึงวันที่)	รวม งบประมาณ ทั้งโครงการ (บาท)	แหล่ง งบ	งบประมาณ แยก รายไตรมาส (บาท)				รายละเอียดการใช้ งบประมาณ	ผู้รับผิดชอบ
						ไตรมาส ๑	ไตรมาส ๒	ไตรมาส ๓	ไตรมาส ๔		
						ต.ค.-ธ.ค.	ม.ค.-มี.ค.	เม.ย-มิ.ย.	ก.ค.-ก.ย.		
ประเด็นยุทธศาสตร์สาธารณสุขที่ ๒ : Service Excellence											
๑๐. แผนการพัฒนาระบบบริการสุขภาพ (สาขา จักษุ)											
๑	โครงการคัดกรองสายตา ผู้สูงอายุเขตพื้นที่อำเภอ บางแพ										
	กิจกรรม ๑. อบรมการคัดกรองและ การวัดสายตา	จนท. รพ.สต. ๒๐ คน	ตค๖๖-มีค ๖๗	๖,๐๐๐	เงิน บำรุง		๖,๐๐๐			- ค่าวิทยากร ๖ ชม. X ๖๐๐ เป็นเงิน ๓,๖๐๐ บาท - ค่าอาหารว่างและเครื่องดื่ม ๓๐ คน x ๒๕ บาท x ๒ มื้อ เป็นเงิน ๑,๕๐๐ บาท - ค่าอาหารกลางวันและ เครื่องดื่ม ๓๐ คน x ๕๐ บาท เป็นเงิน ๑,๕๐๐ บาท	สุนันทา มีบำรุง
	๒. ตรวจสอบผิดปกติทาง สายตาในผู้สูงอายุ	ผู้สูงอายุ ๑๐,๓๗๙ คน									
	๓. ส่งผู้ที่มีความผิดปกติทาง ตาไปรับการผ่าตัด	ผู้สูงอายุที่เป็น Blinding cataract									
	๔. ติดตามผู้สูงอายุที่ไม่ได้รับ การผ่าตัดภายใน ๓ เดือน	ผู้สูงอายุที่ไม่ได้รับ การผ่าตัดภายใน ๓๐ วัน									

ลำดับ	โครงการ/ กิจกรรมหลัก	เป้าหมาย/ จำนวน(ระบุ พื้นที่/กลุ่มคน)	ระยะเวลา (ตั้งแต่ วันที่- ถึงวันที่)	รวม งบประมาณ ทั้งโครงการ (บาท)	แหล่ง งบ	งบประมาณ แยก รายไตรมาส (บาท)				รายละเอียดการใช้ งบประมาณ	ผู้รับผิดชอบ
						ไตรมาส ๑	ไตรมาส ๒	ไตรมาส ๓	ไตรมาส ๔		
						ต.ค.-ธ.ค.	ม.ค.-มี.ค.	เม.ย-มิ.ย.	ก.ค.-ก.ย.		
						ไตรมาส ๑	ไตรมาส ๒	ไตรมาส ๓	ไตรมาส ๔		
ต.ค.-ธ.ค.	ม.ค.-มี.ค.	เม.ย-มิ.ย.	ก.ค.-ก.ย.								
ประเด็นยุทธศาสตร์สาธารณสุขที่ ๒ Service excellence (บริการเป็นเลิศ)											
๑๐. แผนการพัฒนากระบวนการบริการสุขภาพ (สาขา STEMI)											
๑	โครงการพัฒนาระบบบริการสุขภาพสาขาหัวใจ กิจกรรม ๑.พัฒนาศักยภาพเจ้าหน้าที่ในการประเมินการดูแลและส่งต่อผู้ป่วยกลุ่มโรคหลอดเลือดหัวใจเพื่อลดอัตราการตายของผู้ป่วยโรคหลอดเลือดหัวใจเฉียบพลันชนิด STEMI	เจ้าหน้าที่รพ.บางแพ/เจ้าหน้าที่รพ.สต. จำนวน ๕๐ คน	ต.ค.๖๖ - ก.ย. ๒๕๖๗	๓,๐๐๐ บาท (เงินบำรุง)	เงินบำรุง	๐	๓,๐๐๐	๐	๐	-ค่าอาหารกลางวัน ๓๐ คน x ๕๐ บาท = ๑,๕๐๐ บาท -อาหารว่างและเครื่องดื่ม ๓๐ บาท x ๒๕ บาท x ๒ มื้อ = ๑,๕๐๐ บาท	สุทธินีย์ วัชรกิตติ
	๒.จัดทำ Heart Attack Alert mapping	กลุ่มเสี่ยง STEMI	ต.ค.๖๖-ก.ย. ๒๕๖๗							ไม่มีงบประมาณ	

ลำดับ	โครงการ/ กิจกรรมหลัก	เป้าหมาย/ จำนวน(ระบุ พื้นที่/กลุ่มคน)	ระยะเวลา (ตั้งแต่ วันที่- ถึงวันที่)	รวม งบประมาณ ทั้งโครงการ (บาท)	แหล่ง งบ	งบประมาณ แยก รายไตรมาส (บาท)				รายละเอียดการใช้ งบประมาณ	ผู้รับผิดชอบ
						ไตรมาส ๑	ไตรมาส ๒	ไตรมาส ๓	ไตรมาส ๔		
						ต.ค.-ธ.ค.	ม.ค.-มี.ค.	เม.ย-มิ.ย.	ก.ค.-ก.ย.		
ประเด็นยุทธศาสตร์สาธารณสุขที่ ๒ Service excellence (บริการเป็นเลิศ)											
๑๑. แผนการพัฒนาระบบบริการสุขภาพ (สาขา Stroke)											
๑	โครงการพัฒนาระบบ บริการสุขภาพสาขาโรค หลอดเลือดสมอง กิจกรรม ๑.พัฒนาศักยภาพ เจ้าหน้าที่ในการประเมิน การดูแลและส่งต่อผู้ป่วย กลุ่มโรคหลอดเลือดสมอง เพื่อลดอัตราการตายของ ผู้ป่วยโรคหลอดเลือด สมอง	เจ้าหน้าที่รพ. บางแพ/ เจ้าหน้าที่ รพ.สต. จำนวน ๕๐ คน	ต.ค.๖๖ - ธ.ค.๖๗	๗,๕๐๐ บาท  ๓,๗๕๐ บาท	เงิน บำรุง	๐	๓,๗๕๐	๐	๐	-ค่าอาหารว่างและ เครื่องดื่ม ๕๐คน* ๒๕ บาท =๑,๒๕๐ บาท  -ค่าเอกสารอบรมและ เผยแพร่ประชาสัมพันธ์ ๒,๕๐๐ บาท	สุทธินีย์ วัชรกิตติ
	๒.พัฒนาศักยภาพอาสาสมัคร และแกนนำในชุมชนเขต ตำบลบางแพในการดูแล ผู้ป่วยหลอดเลือดสมอง	อาสาสมัคร,แกนนำใน ชุมชน ๑๕๐ คน	ต.ค.๖๖ - ธ.ค.๖๗	๓,๗๕๐ บาท	เงิน บำรุง	๐	๓,๗๕๐	๐	๐	-อาหารว่างและเครื่องดื่ม ๑๕๐ คน x ๒๕ บาท = ๓,๗๕๐ บาท	

ลำดับ	โครงการ/ กิจกรรมหลัก	เป้าหมาย/ จำนวน(ระบุ พื้นที่/กลุ่มคน)	ระยะเวลา (ตั้งแต่ วันที่- ถึงวันที่)	รวม งบประมาณ ทั้งโครงการ (บาท)	แหล่ง งบ	งบประมาณ แยก รายไตรมาส (บาท)				รายละเอียดการใช้ งบประมาณ	ผู้รับผิดชอบ
						ไตรมาส ๑	ไตรมาส ๒	ไตรมาส ๓	ไตรมาส ๔		
						ต.ค.-ธ.ค.	ม.ค.-มี.ค.	เม.ย-มิ.ย.	ก.ค.-ก.ย.		
ประเด็นยุทธศาสตร์สาธารณสุขที่ ๒ Service excellence (บริการเป็นเลิศ)											
๑๑. แผนการพัฒนาาระบบบริการสุขภาพ (สาขา NCDs)											
๑	ชื่อโครงการ การคัดกรองโรคไตเรื้อรังในผู้ป่วยเบาหวานและความดันโลหิตสูง			๑๒๒,๖๗๐							สุนีย์ คล้าฉาย
	กิจกรรม ๑. ตรวจ serum creatinine	ผู้ป่วยเบาหวานและความดัน จำนวน ๕,๙๑๐ คน	ต.ค.๖๖- กย.๖๗	๘๘,๖๕๐			๘๘,๖๕๐			ค่าตรวจ serum creatinine ๕,๙๑๐คนx๑๕ บาท เป็นเงิน ๘๘,๖๕๐ บาท	
	๒. ตรวจ urine microalbumin	ผู้ป่วยเบาหวานที่ยังไม่เป็น ckd จำนวน ๒,๒๖๘ คน	ต.ค.๖๖- กย.๖๗	๓๔,๐๒๐			๓๔,๐๒๐			ค่าตรวจ urine microalbumin ๒,๒๖๘ คนx๑๕ บาท เป็นเงิน ๓๔,๐๒๐ บาท	
๒	ชื่อโครงการ โครงการ พัฒนาระบบบริการสุขภาพสาขาไต			๓๐,๐๐๐							
	กิจกรรม จัดตั้ง CKD คลินิก ใน รพ.สต. น้าร่อง ๑ มีทะเบียน และระบบฐานข้อมูลผู้ป่วย CKD	รพ.สต. จำนวน ๓ แห่ง ๑.รพ.สต.โพหัก ๒. รพ.สต.ลำน้ำ ๓.รพ.สต.วังกุ่ม	ต.ค.๖๖- กย.๖๗	๓๐,๐๐๐			๓๐,๐๐๐			๑.ค่าสื่อให้ความรู้ โมเดลอาหารโรคไตจำนวน ๔ ชุดๆ ละ ๖,๕๐๐ บาท เป็นเงิน ๒๖,๐๐๐ บาท	สุนีย์ คล้าฉาย



ลำดับ	โครงการ/ กิจกรรมหลัก	เป้าหมาย/ จำนวน(ระบุ พื้นที่/กลุ่มคน)	ระยะเวลา (ตั้งแต่ วันที่- ถึงวันที่)	รวม งบประมาณ ทั้งโครงการ (บาท)	แหล่ง งบ	งบประมาณ แยก รายไตรมาส (บาท)				รายละเอียดการใช้ งบประมาณ	ผู้รับผิดชอบ
						ไตรมาส ๑	ไตรมาส ๒	ไตรมาส ๓	ไตรมาส ๔		
						ต.ค.-ธ.ค.	ม.ค.-มี.ค.	เม.ย-มิ.ย.	ก.ค.-ก.ย.		
	๒๐. จัดหาสื่อให้ความรู้ เช่น Food Model, สื่อสิ่งพิมพ์ (แผ่นพับ/โปสเตอร์), CD ๓ ให้ความรู้แก่ผู้ป่วยในหัวข้อ เรื่องอาหารและยา สำหรับผู้ป่วยโรคไต และการล้างไต ในระยะสุดท้าย ๔ การดูแลต่อเนื่องที่บ้าน									๒.ค่าเครื่องตรวจวัดความเค็ม ๑,๐๐๐ บาท x ๔ เครื่อง เป็นเงิน ๔,๐๐๐ บาท รวมเป็นเงินทั้งสิ้น ๓๐,๐๐๐ บาท	
๓	ชื่อโครงการ โครงการประเมิน คลินิก CKD คุณภาพ จากทีมสหสาขาวิชาชีพผู้ดูแลผู้ป่วยโรคไตเรื้อรัง โรงพยาบาลศูนย์ราชบุรี			๑,๒๐๐							
	กิจกรรม ๑. ให้ความรู้เรื่องการดูแลผู้ป่วยโรคไตเรื้อรัง แก่ทีมสหสาขาวิชาชีพผู้ดูแลผู้ป่วยโรคไตเรื้อรัง โรงพยาบาลบางแพ ๒. แลกเปลี่ยนเรียนรู้ ประสบการณ์การทำงาน ระหว่างโรงพยาบาลราชบุรี และโรงพยาบาลบางแพ	ทีมสหสาขา วิชาชีพผู้ดูแล ผู้ป่วยโรคไตเรื้อรัง -โรงพยาบาลศูนย์ ราชบุรี ๖ คน -โรงพยาบาลบาง แพ ๑๐ คน	ต.ค.๖๖- กย.๖๗	๑,๒๐๐			๑,๒๐๐		๑.ค่าอาหารกลางวัน ๑๖ คน x ๕๐ บาท = ๘๐๐ บาท ๒.ค่าอาหารว่างและ เครื่องดื่ม ๑๖ คน x ๒๕ บาท = ๔๐๐ บาท		

ลำดับ	โครงการ/ กิจกรรมหลัก	เป้าหมาย/ จำนวน(ระบุ พื้นที่/กลุ่มคน)	ระยะเวลา (ตั้งแต่ วันที่- ถึงวันที่)	รวม งบประมาณ ทั้งโครงการ (บาท)	แหล่ง งบ	งบประมาณ แยก รายไตรมาส (บาท)				รายละเอียดการใช้ งบประมาณ	ผู้รับผิดชอบ
						ไตรมาส ๑	ไตรมาส ๒	ไตรมาส ๓	ไตรมาส ๔		
						ต.ค.-ธ.ค.	ม.ค.-มี.ค.	เม.ย-มิ.ย.	ก.ค.-ก.ย.		
ประเด็นยุทธศาสตร์สาธารณสุขที่ ๒. Service Excellence (บริการเป็นเลิศ)											
๑๑. แผนการพัฒนาระบบการแพทย์ฉุกเฉินครบวงจรและระบบส่งต่อ											
๑	ชื่อโครงการ ลดเสี่ยงเสี่ยง Stroke			๖๓,๕๐๐							
	กิจกรรม ๑. พัฒนาระบบการคัดกรอง ผู้ป่วย Stroke	พยาบาล OPD, ER, IPD, รพ.สต ๕๐ คน	ต.ค.-ธ. ค.๖๖	๑,๒๕๐	เงิน บำรุง	/				ค่าอาหารว่างและเครื่องดื่ม ๕๐ คน * ๒๕ บาท	นิลวรรณ
	๒. พัฒนาสมรรถนะบุคลากร	พยาบาลและผู้ที่เกี่ยวข้อง Stroke ๒๐ คน	ต.ค.๖๖-ก. ย.๖๗	-	-	/	/	/	/	-	นิลวรรณ
	๓. สร้าง HL โรคฉุกเฉินให้กับ ประชาชน	ประชาชนทั่วไป	ต.ค.-ธ. ค.๖๖	๑๓,๕๐๐	เงิน บำรุง	/				ค่าสติ๊กเกอร์ FAST ๑๕๐ แผ่น * ๕๐ บาท ค่าป้ายประชาสัมพันธ์ ๒๐ ป้าย * ๓๐๐ บาท	นิลวรรณ
	๔. Stroke Day	ประชาชนทั่วไป	ต.ค.-ธ. ค.๖๖	๔๘,๗๕๐	คปสอ.	/				ค่าอาหารว่างและเครื่องดื่ม ๕๐ คน * ๒๕ บาท * ๕ วัน ค่าอาหารกลางวัน ๕๐ คน * ๕๐ บาท * ๕ วัน ค่าของร่วมกิจกรรม ๒๐๐ ชิ้น * ๓๐ บาท * ๕ วัน	จันทนา
	๕. พัฒนาระบบ SFT	พยาบาลและผู้ที่เกี่ยวข้อง Stroke ๒๐ คน	ต.ค.๖๖-ก. ย.๖๗	-	-	/	/	/	/	-	นิลวรรณ

ลำดับ	โครงการ/ กิจกรรมหลัก	เป้าหมาย/ จำนวน(ระบุ พื้นที่/กลุ่มคน)	ระยะเวลา (ตั้งแต่ วันที่- ถึงวันที่)	รวม งบประมาณ ทั้งโครงการ (บาท)	แหล่ง งบ	งบประมาณ แยก รายไตรมาส (บาท)				รายละเอียดการใช้ งบประมาณ	ผู้รับผิดชอบ
						ไตรมาส ๑	ไตรมาส ๒	ไตรมาส ๓	ไตรมาส ๔		
						ต.ค.-ธ.ค.	ม.ค.-มี.ค.	เม.ย-มิ.ย.	ก.ค.-ก.ย.		
๒	ชื่อโครงการ Stroke clinic										
	กิจกรรม ๑. จัดตั้งคลินิก Stroke ใน โรงพยาบาลที่แผนก OPD	สร้างคลินิก ๑ แห่ง ใน รพ.	ต.ค.-ธ.ค. .๖๖	-		/				๑. ป้ายคลินิก ๒. โต๊ะทำงาน ๓. เก้าอี้	OPD
	๒. พัฒนาระบบข้อมูลผู้ป่วย	IT,แพทย์, พยาบาล	ต.ค.๖๖-ก. ย.๖๗	-		/	/	/	/	-	IT
๓	ชื่อโครงการ Excellent Stroke Management System										
	กิจกรรม ๑. จัดทำข้อมูล Database	ฐานข้อมูล Stroke	ต.ค.๖๖-ก. ย.๖๗	-	-	/	/	/	/	-	IT
	๒. จัดทำ CPG/CNPG	แนวทาง Stroke ของ รพ.	ต.ค.๖๖-ก. ย.๖๗	-	-	/	/	/	/	-	นิลวรรณ
	๓. Conference team	แพทย์,พยาบาล ๓๐ คน	ต.ค.๖๖-ก. ย.๖๗	๔,๐๐๐	เงิน บำรุง	/	/	/	/	ค่าอาหารว่างและเครื่องดื่ม ๓๐ คน * ๒๕ บาท * ๔ ครั้ง ค่าวัสดุ ๑,๐๐๐ บาท	นิลวรรณ
	๔. Site visit (๙ รพ.สต.) (mapping)	รพ.สต. และ เจ้าหน้าที่ที่ เกี่ยวข้อง	ต.ค.๖๖-ก. ย.๖๗	-	-	/	/	/	/	-	OPD,กายภาพ

ลำดับ	โครงการ/ กิจกรรมหลัก	เป้าหมาย/ จำนวน(ระบุ พื้นที่/กลุ่มคน)	ระยะเวลา (ตั้งแต่ วันที่- ถึงวันที่)	รวม งบประมาณ ทั้งโครงการ (บาท)	แหล่ง งบ	งบประมาณ แยก รายไตรมาส (บาท)				รายละเอียดการใช้ งบประมาณ	ผู้รับผิดชอบ
						ไตรมาส ๑	ไตรมาส ๒	ไตรมาส ๓	ไตรมาส ๔		
						ต.ค.-ธ.ค.	ม.ค.-มี.ค.	เม.ย-มิ.ย.	ก.ค.-ก.ย.		
๔	ชื่อโครงการ รู้เสี่ยง รู้ทัน STEMI										
	กิจกรรม ๑. พัฒนาระบบการคัดกรอง ผู้ป่วย STEMI	แพทย์,พยาบาล, IT ๕๐ คน	ต.ค.๖๖-ก. ย.๖๗	๑,๒๕๐	เงิน บำรุง	/	/	/	/	ค่าอาหารว่างและเครื่องดื่ม ๕๐ คน * ๒๕ บาท	นิลวรรณ
	๒. พัฒนาระบบเตือนผู้ป่วย	กลุ่มเสี่ยงรายใหม่	ต.ค.-ธ.ค. .๖๖	๑๓,๕๐๐	เงิน บำรุง	/				ค่าสติ๊กเกอร์ FAST ๑๕๐ แผ่น * ๕๐ บาท ค่าป้ายประชาสัมพันธ์ ๒๐ ป้าย * ๓๐๐ บาท	OPD,IT
	๓. พัฒนาสมรรถนะบุคลากร	แพทย์,พยาบาล, IT ๕๐ คน	ต.ค.๖๖-ก. ย.๖๗	-	-	/	/	/	/		นิลวรรณ
	๔. พัฒนาระบบ fast track	พยาบาลและผู้ที่เกี่ยวข้อง งาน STEMI ๒๐ คน	ต.ค.๖๖-ก. ย.๖๗	-	-	/	/	/	/		นิลวรรณ
	๖. สร้าง HL โรคฉุกเฉินให้กับ ประชาชน	ผู้นำสุขภาพ ประชาชนทั่วไป	ต.ค.๖๖-ก. ย.๖๗	๒,๕๐๐	เงิน บำรุง	/	/	/	/	ค่าอาหารว่างและเครื่องดื่ม ๑๐๐ คน * ๒๕ บาท	นิลวรรณ
๕	ชื่อโครงการ Excellent STEMI Management System										
	กิจกรรม ๑. จัดทำ Database	ฐานข้อมูล Stroke	ต.ค.๖๖-ก. ย.๖๗	-	-	/	/	/	/	-	IT

ลำดับ	โครงการ/ กิจกรรมหลัก	เป้าหมาย/ จำนวน(ระบุ พื้นที่/กลุ่มคน)	ระยะเวลา (ตั้งแต่ วันที่- ถึงวันที่)	รวม งบประมาณ ทั้งโครงการ (บาท)	แหล่ง งบ	งบประมาณ แยก รายไตรมาส (บาท)				รายละเอียดการใช้ งบประมาณ	ผู้รับผิดชอบ
						ไตรมาส ๑	ไตรมาส ๒	ไตรมาส ๓	ไตรมาส ๔		
						ต.ค.-ธ.ค.	ม.ค.-มี.ค.	เม.ย-มิ.ย.	ก.ค.-ก.ย.		
	๒. จัดทำ CPG/CNPG	แนวทาง Stroke ของ รพ.	ต.ค.๖๖-ก. ย.๖๗	-	-	/	/	/	/	-	นิลวรรณ
	๓. Conference team	แพทย์,พยาบาล ๓๐ คน	ต.ค.๖๖-ก. ย.๖๗	๔,๐๐๐	เงิน บำรุง	/	/	/	/	ค่าอาหารว่างและเครื่องดื่ม ๓๐ คน * ๒๕ บาท * ๔ ครั้ง ค่าวัสดุ ๑,๐๐๐ บาท	นิลวรรณ
	๔. Site visit (๙ รพ.สต.) (mapping)	รพ.สต. และ เจ้าหน้าที่ที่ เกี่ยวข้อง	ต.ค.๖๖-ก. ย.๖๗	-	-	/	/	/	/	-	OPD,กายภาพ
๖	ซื้อโครงการ ลดเสี่ยง เสี่ยง ตาย ด้วย STBI										
	กิจกรรม ๑. พัฒนาศมรรถนะ EMR	EMR รายใหม่ และรายเก่า ๕๐ คน	ม.ค.-มี.ค. .๖๖	๓,๗๕๐	เงิน บำรุง		/			ค่าอาหารกลางวัน ๕๐ คน * ๕๐ บาท ค่าอาหารว่างและเครื่องดื่ม ๕๐ คน * ๒๕ บาท	นิลวรรณ
	๒. พัฒนาศมรรถนะบุคลากร ในการ ประเมินผู้ป่วย	แพทย์, พยาบาล ER, พยาบาลที่ รับผิดชอบ รพ. สต. ๓๐ คน	ม.ค.-มี.ค. .๖๖	๕,๕๕๐	เงิน บำรุง		/			ค่าวิทยากรผู้เชี่ยวชาญ ๒ คน * ๖๐๐ บาท * ๔ ชม. ค่าอาหารว่างและเครื่องดื่ม ๓๐ คน * ๒๕ บาท	นิลวรรณ
	๓. พัฒนาระบบส่งต่อ	ผู้รับผิดชอบ ๑๐ คน	ต.ค.๖๖-ก. ย.๖๗	-	-	/	/	/	/	-	นิลวรรณ

ลำดับ	โครงการ/ กิจกรรมหลัก	เป้าหมาย/ จำนวน(ระบุ พื้นที่/กลุ่มคน)	ระยะเวลา (ตั้งแต่ วันที่- ถึงวันที่)	รวม งบประมาณ ทั้งโครงการ (บาท)	แหล่ง งบ	งบประมาณ แยก รายไตรมาส (บาท)				รายละเอียดการใช้ งบประมาณ	ผู้รับผิดชอบ
						ไตรมาส ๑	ไตรมาส ๒	ไตรมาส ๓	ไตรมาส ๔		
						ต.ค.-ธ.ค.	ม.ค.-มี.ค.	เม.ย-มิ.ย.	ก.ค.-ก.ย.		
	๔. ประชุมระบบส่งต่อภายใน รพ. ร่วมกับ Conference team	แพทย์,พยาบาล ๓๐ คน	ต.ค.๖๖-ก. ย.๖๗	๓,๐๐๐	เงิน บำรุง	/	/	/	/	ค่าอาหารว่างและเครื่องดื่ม ๓๐ คน * ๒๕ บาท * ๔ ครั้ง	นิลวรรณ
	๕. บริหารอัตรากำลังโดยจ้าง บุคลากรเพิ่ม	Paramedic ๑ คน	ต.ค.๖๖-ก. ย.๖๗	๑๘๐,๐๐๐	เงิน บำรุง	/	/	/	/	เงินเดือน ๑๕,๐๐๐ บาท *๑๒ เดือน	ศรีศุภรักษ์
	๖. อบรมเฉพาะทางสาขา พยาบาลฉุกเฉิน	พยาบาลอุบัติเหตุ และฉุกเฉิน ๑ คน	ม.ค.-มิ.ย .๖๖	๖๕,๐๐๐	เงิน บำรุง		/	/		ค่าหลักสูตร ๔ เดือน	ศรีศุภรักษ์

ลำดับ	โครงการ/ กิจกรรมหลัก	เป้าหมาย/ จำนวน(ระบุ พื้นที่/กลุ่มคน)	ระยะเวลา (ตั้งแต่ วันที่- ถึงวันที่)	รวม งบประมาณ ทั้งโครงการ (บาท)	แหล่ง งบ	งบประมาณ แยก รายไตรมาส (บาท)				รายละเอียดการใช้ งบประมาณ	ผู้รับผิดชอบ
						ไตรมาส ๑	ไตรมาส ๒	ไตรมาส ๓	ไตรมาส ๔		
						ต.ค.-ธ.ค.	ม.ค.-มี.ค.	เม.ย-มิ.ย.	ก.ค.-ก.ย.		
ประเด็นยุทธศาสตร์สาธารณสุขที่ ๓. People Excellence (บุคลากรเป็นเลิศ)											
๑๒. แผนการพัฒนาระบบบริหารจัดการกำลังคนด้านสุขภาพ (HRM/HRD)											
๑	ชื่อโครงการ: พัฒนาศักยภาพเจ้าหน้าที่			๑๓๓,๕๐๐		๑๓๓,๕๐๐					
	กิจกรรม: อบรมพยาบาล เฉพาะทาง-การอบรมการ พยาบาลเวชปฏิบัติฉุกเฉิน	พยาบาลวิชาชีพ ๑ คน	๑ม.ค.-๓๐ เม.ย.๖๗		เงิน บำรุง	๔๕,๐๐๐				ค่าลงทะเบียนอบรม ๔๕,๐๐๐ บาท	คณะกรรมการ HRD
	การพยาบาลผู้ไข้และสาร เสฟติด	พยาบาลวิชาชีพ ๑ คน	๑ก.พ.-๓๑ พ.ค.๖๗		กรม การแ พทย์	๔๐,๐๐๐				ค่าลงทะเบียนอบรม ๔๐,๐๐๐ บาท	คณะกรรมการ HRD
	การอบรม การพยาบาล ผู้สูงอายุ ๕ วัน	พยาบาลวิชาชีพ ๒ คน	ม.ค.๖๗		เงิน บำรุง	๑๘,๕๐๐				-ค่าลงทะเบียนอบรม ๕,๐๐๐ บาท x ๒ คน = ๑๐,๐๐๐บาท -ค่าที่พัก ๑,๕๐๐บาท x ๕ วัน = ๗,๕๐๐บาท -ค่าเดินทาง๑,๐๐๐บาท	คณะกรรมการ HRD
	-การอบรมพยาบาลหลักสูตร การป้องกันการแพร่กระจาย เชื้อใน ร.พ. ๑๐วัน	พยาบาลวิชาชีพ ๒ คน	๒๒ ม.ค.- ๒ ก.พ.๖๗		เงิน บำรุง	๓๐,๐๐๐				-ค่าลงทะเบียนอบรม ๗,๐๐๐ บาทx๒คน =๑๔,๐๐๐บาท -ค่าที่พัก ๑,๕๐๐บาทx๑๐ วัน=๑๕,๐๐๐บาท -ค่าเดินทาง๑,๐๐๐บาท	คณะกรรมการ HRD

ลำดับ	โครงการ/ กิจกรรมหลัก	เป้าหมาย/ จำนวน(ระบุ พื้นที่/กลุ่มคน)	ระยะเวลา (ตั้งแต่ วันที่- ถึงวันที่)	รวม งบประมาณ ทั้งโครงการ (บาท)	แหล่ง งบ	งบประมาณ แยก รายไตรมาส (บาท)				รายละเอียดการใช้ งบประมาณ	ผู้รับผิดชอบ
						ไตรมาส ๑	ไตรมาส ๒	ไตรมาส ๓	ไตรมาส ๔		
						ต.ค.-ธ.ค.	ม.ค.-มี.ค.	เม.ย-มิ.ย.	ก.ค.-ก.ย.		
๒.	ชื่อโครงการ: พัฒนาสหสาขาวิชาชีพให้มี สมรรถนะเฉพาะ			๓๔,๗๕๐			๗,๕๐๐	๒๗,๒๕๐			
	๑. การอบรมการควบคุม ป้องกันการแพร่กระจายเชื้อ ในร.พ.	เจ้าหน้าที่ร.พ. ๒๐๐ คน	๒๐-๒๒ ธ. ค.๖๖		เงิน บำรุง					-ค่าอาหารว่าง ๒๕บาทx๒ มือx คน= บาท -ค่าเอกสาร บาท	คุณวาฬิม
	๒.-การอบรม ACLS และโรค Fast track	แพทย์ พยาบาล จนท. รพ.สต. ๙๐ คน	๑-๑๐ เม. ย.๖๗	๑๖,๒๐๐	เงิน บำรุง			๑๖,๒๐๐		-ค่าอาหารว่าง ๒๕บาทx๒ มือx๘๐คน=๔,๐๐๐ บาท -ค่าอาหารกลางวัน ๕๐ บาท x๘๐คน=๔,๐๐๐ บาท -ค่าวิทยากร ๖๐๐บาทx๖ ชม.x๒คน=๗,๒๐๐บาท -ค่าเอกสาร ๑,๐๐๐ บาท รวม ๑๖,๒๐๐ บาท	คณะกรรมการ HRD
	-๓. การอบรม BLS	เจ้าหน้าที่ร.พ. และรพ.สต. ๑๕๐ คน	๑-๑๐ เม. ย.๖๗	๗,๑๕๐	เงิน บำรุง			๗,๑๕๐		-ค่าอาหารว่าง ๒๕บาท x๑๕๐คน=๓,๗๕๐ บาท -ค่าวิทยากร ๖๐๐บาทx๒ ชม.x๒คน=๒,๔๐๐บาท -ค่าเอกสาร ๑,๐๐๐ บาท รวม ๗,๑๕๐ บาท	คณะกรรมการ HRD
	-๔. การอบรม NCPR	แพทย์ พยาบาล ๔๐ คน	๑๕-๓๐ เม.ย.๖๗	๓,๙๐๐	เงิน บำรุง			๓,๙๐๐		-ค่าอาหารว่าง ๒๕บาทx๔๐ คน=๑,๐๐๐ บาท -ค่าวิทยากร ๖๐๐บาทx๒ ชม.x๒คน=๒,๔๐๐บาท	คณะกรรมการ HRD



ลำดับ	โครงการ/ กิจกรรมหลัก	เป้าหมาย/ จำนวน(ระบุ พื้นที่/กลุ่มคน)	ระยะเวลา (ตั้งแต่ วันที่- ถึงวันที่)	รวม งบประมาณ ทั้งโครงการ (บาท)	แหล่ง งบ	งบประมาณ แยก รายไตรมาส (บาท)				รายละเอียดการใช้ งบประมาณ	ผู้รับผิดชอบ
						ไตรมาส ๑	ไตรมาส ๒	ไตรมาส ๓	ไตรมาส ๔		
						ต.ค.-ธ.ค.	ม.ค.-มี.ค.	เม.ย-มิ.ย.	ก.ค.-ก.ย.		
										-ค่าเอกสาร ๕๐๐ บาท รวม ๓,๙๐๐ บาท	
	-๕. การอบรมการดูแลผู้ป่วย Sepsis	แพทย์ พยาบาล ๘๐ คน		๒,๕๐๐	เงิน บำรุง		๒,๕๐๐			-ค่าอาหารว่าง ๒๕บาทx๘๐ คน=๒,๐๐๐ บาท -ค่าเอกสาร ๕๐๐ บาท รวม ๒,๕๐๐ บาท	คณะกรรมการ HRD คุณขวัญจิต
	-๖. การอบรมการดูแลผู้ป่วย IMC และ Palliative care	แพทย์ พยาบาล ๘๐ คน		๒,๕๐๐	เงิน บำรุง		๒,๕๐๐			-ค่าอาหารว่าง ๒๕บาทx๘๐ คน=๒,๐๐๐ บาท -ค่าเอกสาร ๕๐๐ บาท รวม ๒,๕๐๐ บาท	คณะกรรมการ HRD คุณวิรัชยาพร คุณวัลลภา คุณปราณี
	-๗. การอบรมการใช้ สารสนเทศทางการแพทย์	แพทย์ พยาบาล และเจ้าหน้าที่ร. พ. ๑๐๐ คน		๒,๕๐๐	เงิน บำรุง		๒,๕๐๐			-ค่าอาหารว่าง ๒๕บาท x๑๐๐คน=๒,๕๐๐ บาท	คณะกรรมการ HRD คุณอดิเรก
๒	ชื่อโครงการ: สรรหาอัตรากำลังให้ เพียงพอ			๑๐๐,๐๐๐		๑๐๐,๐๐๐					
	-๑. จัดหาโควตานักเรียนทุน พยาบาลวิชาชีพ และ นักรังสีการแพทย์	ทุนละ ๑ อัตรา		๑๐๐,๐๐๐	เงิน บำรุง	๑๐๐,๐๐๐				-ค่าเล่าเรียนทุนละ ๕๐,๐๐๐ บาทx๒ทุน=๑๐๐,๐๐๐บาท	คณะกรรมการ HRM
	-๒. จ้างนักจิตวิทยาคลินิก, นักกายภาพบำบัด และ นักโภชนาการ	ประเภทละ ๑ อัตรา									คณะกรรมการ HRM

ลำดับ	โครงการ/ กิจกรรมหลัก	เป้าหมาย/ จำนวน(ระบุ พื้นที่/กลุ่มคน)	ระยะเวลา (ตั้งแต่ วันที่- ถึงวันที่)	รวม งบประมาณ ทั้งโครงการ (บาท)	แหล่ง งบ	งบประมาณ แยก รายไตรมาส (บาท)				รายละเอียดการใช้ งบประมาณ	ผู้รับผิดชอบ
						ไตรมาส ๑	ไตรมาส ๒	ไตรมาส ๓	ไตรมาส ๔		
						ต.ค.-ธ.ค.	ม.ค.-มี.ค.	เม.ย-มิ.ย.	ก.ค.-ก.ย.		
๓	ชื่อโครงการ: ส่งเสริมสุขภาพเจ้าหน้าที่			๗๕,๐๐๐		๑๑,๒๕๐	๒๖,๒๕๐	๒๖,๒๕๐	๑๑,๒๕๐		
	กิจกรรม: -๑. เดิน-วิ่งส่งเสริมสุขภาพ	เจ้าหน้าที่ร.พ. ๒๐๐ คน	๑ต.ค.๖๖- ๓๐ก. ย.๖๗		เงิน บำรุง	๗,๕๐๐	๗,๕๐๐	๗,๕๐๐	๗,๕๐๐	-ค่าอาหาร/น้ำดื่ม ๒๕บาท x๑๐๐คนx๑๒ครั้ง =๓๐,๐๐๐บาท	คณะกรรมการ HRD
	๒. -ตรวจสุขภาพเจ้าหน้าที่	เจ้าหน้าที่ร.พ. ๒๐๐ คน	๑ต.ค.-๓๐ พ.ย.๖๖								คณะกรรมการ HRD
	-๓. อบรมปรับเปลี่ยน พฤติกรรม	เจ้าหน้าที่ร.พ. ๑๐๐ คน	๑ธ.ค.๖๖- ๓๐ก. ย.๖๗		เงิน บำรุง	๓,๗๕๐	๓,๗๕๐	๓,๗๕๐	๓,๗๕๐	-ค่าอาหาร/น้ำดื่ม ๒๕บาท x๑๕๐คนx๔ครั้ง =๑๕,๐๐๐ บาท	คณะกรรมการ HRD
	-๔. อบรมปฏิบัติธรรม	เจ้าหน้าที่ร.พ. ๑๐๐ คน	๑ธ.ค.๖๖- ๓๐ก. ย.๖๗		เงิน บำรุง		๑๕,๐๐๐	๑๕,๐๐๐		-ค่าอาหาร/น้ำดื่ม ๒๕บาท x๒มื้อx๓วันx๑๐๐คน =๑๕,๐๐๐บาท -ค่าอาหารกลางวัน ๕๐ บาท x๓วันx๑๐๐คน=๑๕,๐๐๐ บาท	คณะกรรมการ HRD
๔	ชื่อโครงการ: อบรมพัฒนาบริการสู่ความ เป็นเลิศ			๓๔,๔๐๐				๓๔,๔๐๐			
	-อบรม ESB	เจ้าหน้าที่ร.พ. ๒๐๐ คน	๑-๓๐ เม. ย.๖๗		เงิน บำรุง			๓๔,๔๐๐		-ค่าอาหารว่าง๒๕บาทx๒มื้อ x๒๐๐คน=๑๐,๐๐๐ บาท -ค่าอาหารกลางวัน ๕๐ บาท x๒๐๐คน=๑๐,๐๐๐ บาท -ค่าวิทยากร ๑,๒๐๐บาทx๖	คณะกรรมการ HRD

ลำดับ	โครงการ/ กิจกรรมหลัก	เป้าหมาย/ จำนวน(ระบุ พื้นที่/กลุ่มคน)	ระยะเวลา (ตั้งแต่ วันที่- ถึงวันที่)	รวม งบประมาณ ทั้งโครงการ (บาท)	แหล่ง งบ	งบประมาณ แยก รายไตรมาส (บาท)				รายละเอียดการใช้ งบประมาณ	ผู้รับผิดชอบ
						ไตรมาส ๑	ไตรมาส ๒	ไตรมาส ๓	ไตรมาส ๔		
						ต.ค.-ธ.ค.	ม.ค.-มี.ค.	เม.ย-มิ.ย.	ก.ค.-ก.ย.		
										ชม๒รุ่น=๑๔,๔๐๐บาท -ค่าเอกสาร ๒,๐๐๐ บาท รวม ๓๔,๔๐๐บาท	

ลำดับ	โครงการ/ กิจกรรมหลัก	เป้าหมาย/ จำนวน(ระบุ พื้นที่/กลุ่มคน)	ระยะเวลา (ตั้งแต่ วันที่- ถึงวันที่)	รวม งบประมาณ ทั้งโครงการ (บาท)	แหล่ง งบ	งบประมาณ แยก รายไตรมาส (บาท)				รายละเอียดการใช้ งบประมาณ	ผู้รับ ผิดชอบ
						ไตรมาส ๑	ไตรมาส ๒	ไตรมาส ๓	ไตรมาส ๔		
						ต.ค.-ธ.ค.	ม.ค.-มี.ค.	เม.ย.-มิ.ย.	ก.ค.-ก.ย.		
ประเด็นยุทธศาสตร์ที่ ๓.ด้านบุคลากรเป็นเลิศ (People Excellence)											
๑๓. การพัฒนาระบบธรรมาภิบาลและองค์กรคุณภาพ (ITA)											
๑	โครงการโรงพยาบาล คุณธรรม										
	กิจกรรม ๑. ชี้แจงเกณฑ์ ITA แก่ หัวหน้าฝ่าย/หัวหน้างาน ๒. ถ่ายทอดแนวทาง โรงพยาบาลโปร่งใสแก่ บุคลากรทุกระดับ ๓. ดำเนินการตามกิจกรรม - ชมรมจริยธรรม ๕. รายงานผลการดำเนินการ ตามรายไตรมาส	จนท. รพ. ทุกคน	ต.ค.๖๖ - ก.ย.๖๗	ไม่มี	-					- ไม่ใช้งบประมาณ	กรรมการ พรชัยกุลวัฒนา

ลำดับ	โครงการ/ กิจกรรมหลัก	เป้าหมาย/ จำนวน(ระบุ พื้นที่/กลุ่มคน)	ระยะเวลา (ตั้งแต่ วันที่- ถึงวันที่)	รวม งบประมาณ ทั้งโครงการ (บาท)	แหล่ง งบ	งบประมาณ แยก รายไตรมาส (บาท)				รายละเอียดการใช้ งบประมาณ	ผู้รับผิดชอบ
						ไตรมาส ๑	ไตรมาส ๒	ไตรมาส ๓	ไตรมาส ๔		
						ต.ค.-ธ.ค.	ม.ค.-มี.ค.	เม.ย-มิ.ย.	ก.ค.-ก.ย.		
ประเด็นยุทธศาสตร์สาธารณสุขที่ ๔ บริหารเป็นเลิศด้วยธรรมาภิบาล Governance Excellence											
๑๕. การพัฒนาระบบธรรมาภิบาลและองค์กรคุณภาพ											
๑	โครงการพัฒนาองค์กร คุณภาพ( PMQA										นางดวงกมล จันทร์
	กิจกรรม ๑.ทบทวนวิเคราะห์ องค์กรหมวดที่ ๑-๗ และ ทำแผนพัฒนาองค์กร	จนท.สสอ.๗คน รพ.สต. ๗ แห่ง	ต.ค. ๒๕๖๖ - พ.ย.๒๕๖๗	๒,๒๑๐	เงิน บำรุง	๒,๒๑๐				ค่าอาหารกลางวันและอาหาร ว่าง จนท ๑๗คนๆละ๑๓๐ บาท เป็นเงิน๒,๒๑๐บาท	
	๒. ลงระบบรายงานออนไลน์ ตามที่ กระทรวงสาธารณสุข กำหนดและนโยบายในปี ๒๕๖๗	จำนวน ๔ ครั้ง ตามรายไตรมาส	ตค๒๕๖๖- กย.๒๕๖๗								
	๔. ดำเนินการพัฒนาองค์กร ตามแผนการพัฒนา		ตค.๒๕๖๖- กย๒๕๖๗								
	๕. รายงานความก้าวหน้าผล การดำเนินการราย ไตรมาส ๑ และ ๒ ของการตรวจ ราชการ/PA	จำนวน ๔ ครั้ง ตามรายไตรมาส	ตค๒๕๖๖- กย.๒๕๖๗								

ลำดับ	โครงการ/ กิจกรรมหลัก	เป้าหมาย/ จำนวน(ระบุ พื้นที่/กลุ่มคน)	ระยะเวลา (ตั้งแต่ วันที่- ถึงวันที่)	รวม งบประมาณ ทั้งโครงการ (บาท)	แหล่ง งบ	งบประมาณ แยก รายไตรมาส (บาท)				รายละเอียดการใช้งบประมาณ	ผู้รับผิดชอบ
						ไตรมาส ๑	ไตรมาส ๒	ไตรมาส ๓	ไตรมาส ๔		
						ต.ค.-ธ.ค.	ม.ค.-มี.ค.	เม.ย-มิ.ย.	ก.ค.-ก. ย.		
ประเด็นยุทธศาสตร์สาธารณสุขที่ ๔ บริหารเป็นเลิศด้วยธรรมาภิบาล (Governance Excellence)											
๑๕. แผนการพัฒนาองค์กรคุณภาพ (PMQA/HA)											
๑	ชื่อโครงการ การพัฒนา องค์กรคุณภาพ			๑๖๘,๗๐๐							เอมอร์ โพธิ์ประสิทธิ์
	กิจกรรม๑. การพัฒนา บุคลากรในหลักสูตรต่างๆ	หัวหน้างานใหม่/ ที่มนำ	๑ ก.พ.- ๓๑ ส. ค.๖๗	๑๑๐,๒๐๐	เงิน บำรุง	-	๒๐,๗๐๐	๖๐,๕๐๐		๑. การอบรมหลักสูตรต่างๆ ๑.๑ หลักสูตร HA๕๐๑ - ค่าลงทะเบียน ๓ คน x ๖,๐๐๐ บาท=๑๘,๐๐๐ บาท - ค่าเดินทาง ๙๐๐บาท x๓วัน = ๒,๗๐๐ บาท ๑.๒ หลักสูตร HA๒๐๑ - ค่าลงทะเบียน ๔ คนx ๔๕๐๐ บาท = ๑๘,๐๐๐ บาท - ค่าที่พัก ๑,๘๐๐ บาทx๒ ห้อง x ๒ วัน= ๗,๒๐๐ บาท - ค่าพาหนะ ๑,๘๐๐ บาท ๑.๓ หลักสูตร HA๖๐๑ - ค่าลงทะเบียน ๔ คนx ๕,๐๐๐ บาท = ๒๐,๐๐๐ บาท - ค่าที่พัก ๑,๘๐๐ บาทx๒ห้อง x๒วัน = ๗,๒๐๐ บาท	

ลำดับ	โครงการ/ กิจกรรมหลัก	เป้าหมาย/ จำนวน(ระบุ พื้นที่/กลุ่มคน)	ระยะเวลา (ตั้งแต่ วันที่- ถึงวันที่)	รวม งบประมาณ ทั้งโครงการ (บาท)	แหล่ง งบ	งบประมาณ แยก รายไตรมาส (บาท)				รายละเอียดการใช้ งบประมาณ	ผู้รับผิดชอบ
						ไตรมาส ๑	ไตรมาส ๒	ไตรมาส ๓	ไตรมาส ๔		
						ต.ค.-ธ.ค.	ม.ค.-มี.ค.	เม.ย-มิ.ย.	ก.ค.-ก.ย.		
									๒๙,๐๐๐	- ค่าพาหนะ ๑,๘๐๐ บาท ๑.๔ หลักสูตร ๔๐๔ - ค่าลงทะเบียนออนไลน์ ๔,๕๐๐บาท ๑.๕ หลักสูตร HA๔๐๑ - ค่าลงทะเบียน ๔ คนx ๕,๐๐๐ บาท = ๒๐,๐๐๐ บาท - ค่าที่พัก ๑,๘๐๐ บาทx ๒ ห้องx๒วัน = ๗,๒๐๐ บาท - ค่าพาหนะ ๑,๘๐๐ บาท	
	กิจกรรม๒.พัฒนาศักยภาพ ทีมคร่อมสายงาน	ทีมนำ	๑๕ ธ.ค ๖๖- ๓๐ก. ย.๖๗	๗,๕๐๐	เงิน บำรุง	๗๕๐	๒,๒๕๐	๒,๒๕๐	๒,๒๕๐	- ค่าอาหารว่างและเครื่องดื่ม ๓๐ คนx๒๕บาท x๑๐ครั้ง =๗,๕๐๐บาท	
		เจ้าหน้าที่ รพ. บางแพ ๗ คน	๑๓-๑๕ มี. ค.๖๗	๕๐,๐๐๐	เงิน บำรุง	-	๕๐,๐๐๐	-	-	- ค่าลงทะเบียนประชุมวิชาการ HA Forum ครั้งที่ ๒๔ จำนวน ๗ คนx๕,๐๐๐ บาท = ๓,๕๐๐ บาท - ค่าจ้างเหมาพาหนะ ๕,๐๐๐ บาทx ๓ วัน = ๑๕,๐๐๐ บาท	
	กิจกรรม๓. การเยี่ยมชมติดตาม หน่วยงานสำคัญทางคลินิก (Internal survey)	ทีมนำที่ผ่านการ อบรมหลักสูตรIS	๑ ม.ค.- ๓๐ ก. ย.๖๗	๑,๐๐๐	เงิน บำรุง	-	๖๐๐	-	-	- ค่าอาหารว่างและเครื่องดื่ม ๑๐ คน x ๒๕บาทx๔ครั้ง= ๑,๐๐๐บาท	

ลำดับ	โครงการ/ กิจกรรมหลัก	เป้าหมาย/ จำนวน(ระบุ พื้นที่/กลุ่มคน)	ระยะเวลา (ตั้งแต่ วันที่- ถึงวันที่)	รวม งบประมาณ ทั้งโครงการ (บาท)	แหล่ง งบ	งบประมาณ แยก รายไตรมาส (บาท)				รายละเอียดการใช้ งบประมาณ	ผู้รับผิดชอบ
						ไตรมาส ๑	ไตรมาส ๒	ไตรมาส ๓	ไตรมาส ๔		
						ต.ค.-ธ.ค.	ม.ค.-มี.ค.	เม.ย-มิ.ย.	ก.ค.-ก.ย.		
๒	ชื่อโครงการ พัฒนา เครือข่ายสุขภาพอำเภอ บางแพ สู่ DHSA			๖,๔๗๕							เอมอร โพธิ์ประสิทธิ์/ อรุณ ออบเชย
	กิจกรรม๑. การวางระบบงาน	เจ้าหน้าที่ คปสอ. บางแพ ๑๕ คน	๑๕ ธ. ค.๖๖- ๒๙ ก.พ ๖๗	๓๗๕	เงิน บำรุง	๓๗๕	-	-	-	- ค่าอาหารว่างและเครื่องดื่ม ๑๕ คนx๒๕ บาท = ๓๗๕ บาท	
	กิจกรรม๒. แลกเปลี่ยนเรียนรู้ เกณฑ์และระบบงาน DHSA เครือข่าย จ.ราชบุรี	เจ้าหน้าที่ คปสอ. บางแพ ๑๕ คน	๑ มี.ค - พ.ค.๖๗	๖,๑๐๐	เงิน บำรุง	-	๖,๑๐๐	-	-	- ค่าจ้างเหมารถตู้ ๓,๐๐๐ บาท - ค่าอาหารว่างและเครื่องดื่ม ๑๕ คนx ๒๕ บาทx๒ มื้อ =๗๕๐ บาท - ค่าอาหารกลางวันและ เครื่องดื่ม ๑๕คนx๙๐ บาท = ๑,๓๕๐ บาท - ค่าของที่ระลึก ๑,๐๐๐ บาท	



ลำดับ	โครงการ/ กิจกรรมหลัก	เป้าหมาย/ จำนวน(ระบุ พื้นที่/กลุ่มคน)	ระยะเวลา (ตั้งแต่ วันที่- ถึงวันที่)	รวม งบประมาณ ทั้งโครงการ (บาท)	แหล่ง งบ	งบประมาณ แยก รายไตรมาส (บาท)				รายละเอียดการใช้ งบประมาณ	ผู้รับผิดชอบ
						ไตรมาส ๑	ไตรมาส ๒	ไตรมาส ๓	ไตรมาส ๔		
						ต.ค.-ธ.ค.	ม.ค.-มี.ค.	เม.ย-มิ.ย.	ก.ค.-ก.ย.		
๓	ชื่อโครงการ พัฒนา มาตรฐานคุณภาพห้อง ปฏิบัติการ โรงพยาบาล บางแพ ปี ๒๕๖๗			๑๗,๙๐๐							ประพันธ์ พีรชัยเดโช/ เอมอร โพธิ์ประสิทธิ์
	กิจกรรม ๑. การดำเนินการ/รับการ ตรวจประเมิน	-เจ้าหน้าที่ห้อง LAB ๕ คน -จนท.ศูนย์พัฒนา คุณภาพ ๑ คน -เจ้าหน้าที่ รพ. บางแพ ๖ คน	๑๗ พ. ย.๖๖	๑๗,๙๐๐	เงิน บำรุง	๑๗,๙๐๐	-	-	-	๑. ค่าตรวจประเมินเพื่อต่อ อายุการรับรองครั้งที่ ๒ = ๘,๕๐๐ บาท ๒. ค่าพาหนะ รับ-ส่ง ผู้ตรวจ ประเมิน = ๔,๐๐๐ บาท ๓. ค่าที่พักของผู้ตรวจ ประเมิน ๒ คน x ๑,๔๕๐ บาท x ๒ ห้อง = ๒,๙๐๐ บาท ๔. ค่าอาหารว่างและ เครื่องดื่ม ๑๒ คน x ๒๕บาท x ๒ มื้อ = ๖๐๐ บาท ๕. ค่าอาหารกลางวันและ เครื่องดื่ม ๑๒ คน x ๗๕ บาท = ๙๐๐ บาท ๖. ค่าเอกสาร, ค่าวัสดุ สำนักงาน, ค่าสำเนาเอกสาร = ๑,๐๐๐ บาท	

ลำดับ	โครงการ/ กิจกรรมหลัก	เป้าหมาย/ จำนวน(ระบุ พื้นที่/กลุ่มคน)	ระยะเวลา (ตั้งแต่ วันที่- ถึงวันที่)	รวม งบประมาณ ทั้งโครงการ (บาท)	แหล่ง งบ	งบประมาณ แยก รายไตรมาส (บาท)				รายละเอียดการใช้ งบประมาณ	ผู้รับผิดชอบ
						ไตรมาส ๑	ไตรมาส ๒	ไตรมาส ๓	ไตรมาส ๔		
						ต.ค.-ธ.ค.	ม.ค.-มี.ค.	เม.ย-มิ.ย.	ก.ค.-ก.ย.		
	๒. การติดตามแก้ไข/รับผล การตรวจประเมินรับรอง คุณภาพครั้งที่ ๒	- เจ้าหน้าที่ห้อง LAB ๕ คน -จนท.ศูนย์พัฒนา คุณภาพ ๑ คน	๑๘ พ.ย. - ๓๑ ธ. ค.๖๖	-	-	-	-	-	-		

ลำดับ	โครงการ/ กิจกรรมหลัก	เป้าหมาย/ จำนวน(ระบุ พื้นที่/กลุ่มคน)	ระยะเวลา (ตั้งแต่ วันที่- ถึงวันที่)	รวม งบประมาณ ทั้งโครงการ (บาท)	แหล่ง งบ	งบประมาณ แยก รายไตรมาส (บาท)				รายละเอียดการใช้ งบประมาณ	ผู้รับผิดชอบ
						ไตรมาส ๑	ไตรมาส ๒	ไตรมาส ๓	ไตรมาส ๔		
						ต.ค.-ธ.ค.	ม.ค.-มี.ค.	เม.ย-มิ.ย.	ก.ค.-ก.ย.		
ประเด็นยุทธศาสตร์สาธารณสุขที่ ๔ Governance Excellence (บริหารเป็นเลิศด้วยธรรมาภิบาล)											
๑๖. แผนการพัฒนาระบบข้อมูลสารสนเทศด้านสุขภาพ (NHIS/Smart Hospital)											
๑	โครงการพัฒนาระบบ สารสนเทศในการจัดการ ระบบบริหารงานทั่วไป										
	กิจกรรม ๑. กำหนดประเภท/เรื่องใน การใช้สารสนเทศ	๘ เรื่อง									
	๒. อบรมให้ความรู้แก่ เจ้าหน้าที่ที่เกี่ยวข้อง ๓. ทดลองใช้งานและ ปรับปรุงแก้ไข	จนท. ๓๖ คน	๑๔ - ๑๕ ธ.ค.๖๖	๘,๖๔๐	เงิน บำรุง	๘,๖๔๐				- ค่าอาหารกลางวันละ เครื่องดื่ม ๓๖ คน x ๗๐ บาท x ๒ วัน = ๕,๐๔๐ บ. - ค่าอาหารว่างและเครื่องดื่ม ๓๖ คน x ๒๕ บาท x ๒ มื้อ x ๒ วัน = ๓,๖๐๐ บาท	อดิเรก จำปาทอง
๒.	โครงการ IPD Paper less			๑๒๐๐๐๐๐			๑๒๐๐๐๐๐				กิตติมา มัญญะหงส์
	กิจกรรม ๑. ศึกษาดูงานระบบ IPD Paper less									ไม่มีงบประมาณ	
	๒. ลงโปรแกรมและฝึกปฏิบัติ ๓. ทดลองใช้และปรับปรุง แก้ไข									ค่าโปรแกรมและค่าฝึกอบรม รวม ๑,๒๐๐,๐๐๐ บาท	

ลำดับ	โครงการ/ กิจกรรมหลัก	เป้าหมาย/ จำนวน(ระบุ พื้นที่/กลุ่มคน)	ระยะเวลา (ตั้งแต่ วันที่- ถึงวันที่)	รวม งบประมาณ ทั้งโครงการ (บาท)	แหล่ง งบ	งบประมาณ แยก รายไตรมาส (บาท)				รายละเอียดการใช้ งบประมาณ	ผู้รับผิดชอบ
						ไตรมาส ๑	ไตรมาส ๒	ไตรมาส ๓	ไตรมาส ๔		
						ต.ค.-ธ.ค.	ม.ค.-มี.ค.	เม.ย-มิ.ย.	ก.ค.-ก.ย.		
๓	โครงการ Telemedicine ใน การดูแลผู้ป่วยเรื้อรัง										
	กิจกรรม ๑. กำหนดกลุ่มผู้ป่วยที่จะ ดูแลแบบ Telemedicine	NCD และ จิตเวช									
	๒. จัดหาอุปกรณ์ต่าง ๆ ๓. อบรมให้ความรู้แก่ জনท.									ค่าอุปกรณ์ ๕๐๐,๐๐๐	ธนิสตา นิธิเศรษฐทรัพย์
	๔. ทดลองใช้และปรับปรุง แก้ไข										

ลำดับ	โครงการ/ กิจกรรมหลัก	เป้าหมาย/ จำนวน(ระบุ พื้นที่/กลุ่มคน)	ระยะเวลา (ตั้งแต่ วันที่- ถึงวันที่)	รวม งบประมาณ ทั้งโครงการ (บาท)	แหล่ง งบ	งบประมาณ แยก รายไตรมาส (บาท)				รายละเอียดการใช้ งบประมาณ	ผู้รับผิดชอบ
						ไตรมาส ๑	ไตรมาส ๒	ไตรมาส ๓	ไตรมาส ๔		
						ต.ค.-ธ.ค.	ม.ค.-มี.ค.	เม.ย-มิ.ย.	ก.ค.-ก.ย.		
ประเด็นยุทธศาสตร์สาธารณสุขที่ ๔ Governance Excellence (บริหารเป็นเลิศด้วยธรรมาภิบาล)											
๑๗. แผนการบริหารจัดการด้านการเงินการคลังสุขภาพ											
๑	ชื่อโครงการจัดทำแผนการเงินอย่างมีประสิทธิภาพ										
	กิจกรรม ๑.จัดทำแผนเงินบำรุง ๒.ติดตามการเบิกจ่าย งบประมาณ/เงินบำรุง ๓.ปรับแผนการใช้เงินบำรุงให้ สอดคล้อง	รพ.บางแพ สสอ.บางแพ รพ.สต.ทุกแห่ง	ตค๒๕๖๖- กย๒๕๖๗	-	-	-	-	-	-	บูรณาการกับงานควบคุม ภายใน คปสอ.บางแพ	ณัฐวรรณ วงศ์พันธุ์
๒	แผนการเบิกจ่ายเงิน งบประมาณ กิจกรรม ๑. จัดทำบัญชีรายรับ ๒. ติดตามค่าใช้จ่ายเงินบำรุง จากหน่วยงานต่าง ๆ ๓. จัดสรรงบประมาณให้ รพ.สต. ตรงตามราไตรมาส	สสอ.และรพ.สต. ๗ แห่ง									ณัฐวรรณ วงศ์พันธุ์

ลำดับ	โครงการ/ กิจกรรมหลัก	เป้าหมาย/ จำนวน(ระบุ พื้นที่/กลุ่มคน)	ระยะเวลา (ตั้งแต่ วันที่- ถึงวันที่)	รวม งบประมาณ ทั้งโครงการ (บาท)	แหล่ง งบ	งบประมาณ แยก รายไตรมาส (บาท)				รายละเอียดการใช้ งบประมาณ	ผู้รับผิดชอบ
						ไตรมาส ๑	ไตรมาส ๒	ไตรมาส ๓	ไตรมาส ๔		
						ต.ค.-ธ.ค.	ม.ค.-มี.ค.	เม.ย-มิ.ย.	ก.ค.-ก.ย.		
ประเด็นยุทธศาสตร์สาธารณสุขที่ ๔ บริหารเป็นเลิศด้วยธรรมาภิบาล (Governance Excellence)											
๑๘. แผนการพัฒนางานวิจัยและนวัตกรรมด้านสุขภาพ											
๑	ชื่อโครงการ การเรียนรู้สู่ งานวิจัย (ระยะที่ ๑)			๒,๑๒๕							เอมอร โพธิ์ประสิทธิ์
	กิจกรรม๑. การทบทวน ปัญหาสุขภาพในพื้นที่	หัวหน้ากลุ่มงาน/ หัวหน้างาน และ จนท.รพ.บางแพ ผู้สนใจ ๑๕ คน	๑ ม.ค.- ๒๙ ก. พ.๖๗		เงิน บำรุง	-	๑,๑๒๕	-	-	- ค่าอาหารว่างและเครื่องดื่ม ๑๕ คน x ๒๕บาท x ๓ ครั้ง =๑,๑๒๕บาท	
	กิจกรรม๒. เขียนโครงร่างการ วิจัย	ผู้รับผิดชอบงาน พัฒนาคุณภาพ และวิจัย ๒ คน	๑ มี.ค.- ๓๐ มี. ย.๖๗		เงิน บำรุง	-	-	๑,๐๐๐	-	- ค่าเอกสาร, ค่าวัสดุ สำนักงาน, ค่าสำเนาเอกสาร = ๑,๐๐๐ บาท	
	กิจกรรม๓.แลกเปลี่ยนเรียนรู้ ในจังหวัด	ผู้รับผิดชอบงาน พัฒนาคุณภาพ และวิจัย ๒ คน	๑ ก.ค.- ๑๕ ก. ย.๖๗		-	-	-	-	-		

ลำดับ	โครงการ/ กิจกรรมหลัก	เป้าหมาย/ จำนวน(ระบุ พื้นที่/กลุ่มคน)	ระยะเวลา (ตั้งแต่ วันที่- ถึงวันที่)	รวม งบประมาณ ทั้งโครงการ (บาท)	แหล่ง งบ	งบประมาณ แยก รายไตรมาส (บาท)				รายละเอียดการใช้ งบประมาณ	ผู้รับผิดชอบ
						ไตรมาส ๑	ไตรมาส ๒	ไตรมาส ๓	ไตรมาส ๔		
						ต.ค.-ธ.ค.	ม.ค.-มี.ค.	เม.ย-มิ.ย.	ก.ค.-ก.ย.		
ประเด็นยุทธศาสตร์สาธารณสุขที่ แผนด้านอื่นๆ											
๑๙. แผนงานการดูแลเครื่องมืออุปกรณ์ทางการแพทย์											
๑	ชื่อแผนงาน อุปกรณ์ ทางการแพทย์ปลอดภัย ได้มาตรฐาน			๑๐๗,๙๒๗							กรรมการ พรชัยกุล วัฒนา/ นฤปิตน์ นิ่มเขียว
	กิจกรรม๑. การสอบเทียบ อุปกรณ์ทางการแพทย์	-อุปกรณ์ทาง การแพทย์ของทุก หน่วยงานใน รพ. บางแพ -อุปกรณ์ทาง การแพทย์ของ รพ.สต. ๙ แห่ง	๘-๑๔ ม.ค.๖๗	๑๐๗,๙๒๗	เงิน บำรุง	๑๐๗,๙๒๗	-	-	-	- ค่าสอบเทียบอุปกรณ์ทาง การแพทย์ รพ.บางแพ= ๘๐,๐๐๐ บาท - ค่าสอบเทียบอุปกรณ์ ทางการแพทย์ รพ.สต. = ๒๗,๙๒๗ บาท	
	กิจกรรม๒. ติดตาม/การแก้ไข อุปกรณ์ที่ไม่ได้มาตรฐาน	อุปกรณ์ทาง การแพทย์ของทุก หน่วยงานใน รพ. บางแพ -อุปกรณ์ทาง การแพทย์ของ รพ.สต. ๙ แห่ง	๑๕ ม.ค- ๓๑ มี. ค.๖๗	-	-	-	-	-	-		

สรุปงบประมาณรายแผน ของ...โรงพยาบาลบางแพ... ประจำปีงบประมาณ พ.ศ. ๒๕๖๗

ลำดับ	แผน	จำนวนโครงการ	แหล่งงบประมาณ (ระบุจำนวนงบประมาณ)									รวมงบประมาณทั้งสิ้น
			สป	PPA	งบพัฒนาจังหวัด	สพฉ	เงินบำรุง	กองทุนภูมิปัญญา	สสส	อบจ.	กองทุนหลักประกันสุขภาพ	
๑. Prevention Protection & Promotion Excellence (ส่งเสริมสุขภาพและป้องกันโรคเป็นเลิศ)												
๑	แผนสุขภาพกลุ่มสตรีและเด็กปฐมวัย	๒									๖๔,๘๐๐	๖๔,๘๐๐
๒	แผนสุขภาพกลุ่มเด็กวัยเรียนและวัยรุ่น	๒									๕๗,๔๐๐	๕๗,๔๐๐
๓	แผนสุขภาพกลุ่มวัยทำงาน	๒									๙๒,๖๑๐	๙๒,๖๑๐
๔	แผนสุขภาพกลุ่มผู้สูงอายุและผู้พิการ	๔		๑๒๒,๓๕๘							๓๒๓,๐๙๘	๔๔๕,๔๕๖
๕	แผนการพัฒนาคุณภาพชีวิตระดับอำเภอ (พชอ.)	๑	๒๒,๔๐๐									๒๒,๔๐๐
๖	แผนการควบคุมโรคติดต่อ	๓					๑๕๐,๖๗๐				๒๕๐,๐๐๐	๔๐๐,๖๗๐
๗	แผนการควบคุมโรคไม่ติดต่อและภัยสุขภาพ	๑		๑๐,๕๐๐								๑๐,๕๐๐
๘	แผนการคุ้มครองผู้บริโภคด้านผลิตภัณฑ์สุขภาพ และบริการสุขภาพ และความปลอดภัยด้านอาหาร	๓					๑๓๕,๙๒๐					๑๓๕,๙๒๐
๙	แผนการบริหารจัดการสิ่งแวดล้อม	๒					๙๓,๙๕๕					๙๓,๙๕๕
๒. Service Excellence (บริการเป็นเลิศ)												
๑๐	แผนการพัฒนาระบบบริการปฐมภูมิ (การแพทย์ปฐมภูมิ/อสม./ภาคีเครือข่าย)	๓		๑๑,๘๗๕							๓๒,๗๐๐	๔๔,๕๗๕
๑๑	แผนการพัฒนาระบบบริการสุขภาพ (Service Plan)	๑๑					๒๙๖,๕๐๐				๑๒,๐๐๐	๓๐๘,๕๐๐
๑๒	แผนการพัฒนาระบบการแพทย์ฉุกเฉินครบวงจรและระบบส่งต่อ	๖					๒๙๗,๓๐๐					๒๙๗,๓๐๐
๑๓	แผนการพัฒนาระบบบริการแพทย์แผนไทยสมุนไพร และกัญชาทางการแพทย์	๐										-



ลำดับ	แผน	จำนวนโครงการ	แหล่งงบประมาณ (ระบุจำนวนงบประมาณ)									รวมงบประมาณทั้งสิ้น
			สป	PPA	งบพัฒนาจังหวัด	สพฉ	เงินบำรุง	กองทุนภูมิปัญญา	สสส	อบจ.	กองทุนประกันสังคม	
๓. People Excellence (บุคลากรเป็นเลิศ)												
๑๔	แผนการพัฒนาระบบบริหารจัดการกำลังคนด้านสุขภาพ (HRM/HRD)	๕					๓๗๗,๖๕๐					๓๗๗,๖๕๐
๔. Governance Excellence (บริหารเป็นเลิศด้วยธรรมาภิบาล)												
๑๕	แผนการพัฒนาระบบธรรมาภิบาล (ITA)	๒					๒,๒๑๐					๒,๒๑๐
๑๖	แผนการพัฒนาศูนย์คุณภาพ (PMQA/HA)	๓					๑๙๓,๐๗๕					๑๙๓,๐๗๕
๑๗	แผนการพัฒนาระบบข้อมูลสารสนเทศด้านสุขภาพ (NHIS/Smart Hospital)	๓					๑,๗๐๘,๑๖๐					๑,๗๐๘,๑๖๐
๑๘	แผนการบริหารจัดการด้านการเงินการคลังสุขภาพ	๒										-
๑๙	แผนการพัฒนางานวิจัยและนวัตกรรมด้านสุขภาพ	๑					๒,๑๒๕					๒,๑๒๕
๕. แผนด้านอื่นๆ (ถ้ามี)												
๒๐	แผนงานการดูแลเครื่องอุปกรณ์ทางการแพทย์	๑					๑๐๗,๙๒๗					๑๐๗,๙๒๗
	รวมงบประมาณทั้งหมด		๒๒,๔๐๐	๑๔๔,๗๓๓	-	-	๓,๓๖๕,๔๙๒	-	-	-	๘๓๒,๖๐๘	๔,๓๖๕,๒๓๓